



Conçus en accord avec les normes OIML R60

Portées de 30000 kg à 250000 kg

- ACIER INOX 17-4 PH
- ERREUR COMBINÉE $\leq \pm 0.1\%$
- DEGRÉ DE PROTECTION IP68



PORTÉE	kg	Ø INTERNE	Ø EXTERNE	POIDS NET (kg)
30000		50 mm	163 mm	5
50000		50 mm	163 mm	5
75000		50 mm	163 mm	5
50000		75 mm	163 mm	5
75000		75 mm	163 mm	5
75000		120 mm	229 mm	9
100000		120 mm	229 mm	9
125000		120 mm	229 mm	9
125000		165 mm	275 mm	14
150000		165 mm	275 mm	14
180000		165 mm	275 mm	14
180000		225 mm	320 mm	20
250000		225 mm	320 mm	20

CERTIFICATIONS



Conforme aux normes de l'Union Douanière Eurasienne



Équivalent du marquage CE pour le Royaume-Uni

CERTIFICATIONS SUR DEMANDE



Test de linéarité



ATEX II 1GD (zones 0-1-2-20-21-22) (CE - UKCA)



IECEx (zones 0-1-2-20-21-22)



Conforme aux normes de l'Union Douanière Eurasienne qui permet l'usage en atmosphère explosible

OPTIONS SUR DEMANDE

DESCRIPTION



Deux pont de Wheatstone extensométriques redondants (350 Ω) avec 2 câbles de sortie; pour systèmes de sécurité double.

ACCESSOIRES COMPLÉMENTAIRES



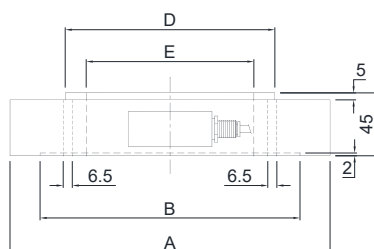
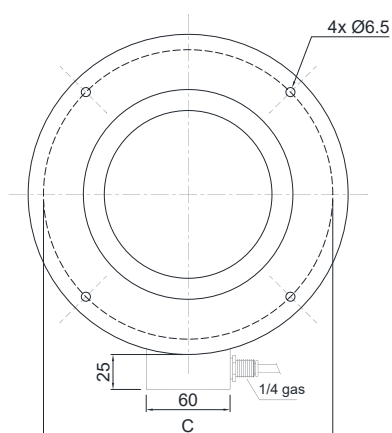
DESCRIPTION

Plaques en acier galvanisé, pour la repartition de charge.

CODE

PIAS

CARACTERISTIQUES TECHNIQUES - DIMENSIONS



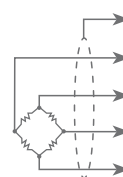
	300000 - 750000 kg	50000 - 75000 kg	75000 - 125000 kg	125000 - 180000 kg	180000 - 250000 kg
A	163	163	229	275	320
B	131.5	131.5	186.5	231	285
C	145	145	207	252	302
D	95	95	150	195	250
E	50	75	120	165	225
kg	5	5	9	14	20



Matériel	Acier inox 17-4 PH		
Charge nominale (E max)	30000 - 50000 - 75000 - 100000 - 125000 - 150000 - 180000 - 250000 kg		
Erreur combinée	≤ ±0.1%		
Degré de protection	IP68		
Sensibilité	2 mV/V ± 0.1%	Résistance d'entrée	700 Ω ± 20
Effet de la température sur le zéro	0.005% °C	Résistance de sortie	700 Ω ± 5
Effet de la température sur la pleine échelle	0.005% °C	Équilibrage de zéro	± 1%
Compensation thermique	-20 °C / +70 °C	Résistance d'isolement	> 5000 MΩ
Gamme de température de fonctionnement	-30 °C / +90 °C	Charge statique maximale (% sur la pleine échelle)	150%
Fluage après 30 minutes	0.03%	Charge de rupture (% sur la pleine échelle)	300%
Tension d'alimentation max tolérée	15 V	Déflexion à la charge nominale	0.4 mm

CONNEXIONS ÉLECTRIQUES

Longueur de câble	5 m
Diamètre du câble	5 mm
Fils conducteurs	6 x 0.14 mm²



BLINDAGE

+ SIGNAL	VERT
+ ALIMENTATION + REF./SENSE	ROUGE BLEU
- SIGNAL	BLANC
- ALIMENTATION - REF./SENSE	NOIR MARRON