



Nennlasten von 500 kg bis 10000 kg



- AEDELSTAHL 17-4 PH
- KOMBINIERTER FEHLER  $\leq \pm 0.02\%$  (0.017% C4)
- SCHUTZART IP68

NENNLAST	kg	GENAUIGKEITSKLASSE			NETTOGEWICHT (kg)
		C3	C4		
500		•	•	•	2.1
1000		•	•	•	2.1
2000		•	•	•	2.1
5000		•	–	•	4.2
7500		•	–	•	4.2
10000		•	–	•	4.2

AUF ANFRAGE

### ZERTIFIZIERUNGEN



OIML R60 C3



Entspricht den Vorschriften der Eurasischen Zollunion



Gleichwertig zur CE-Zertifizierung für das Vereinigte Königreich



Entspricht den Marktbestimmungen des Vereinigten Königreiches zur legalen Verwendung gegenüber Dritten

#### ZERTIFIZIERUNGEN AUF ANFRAGE



Prüfung der Linearität



ATEX II 1GD (Zone 0-1-2-20-21-22) (CE - UKCA)



IECEx (Zone 0-1-2-20-21-22)



OIML R60 C4

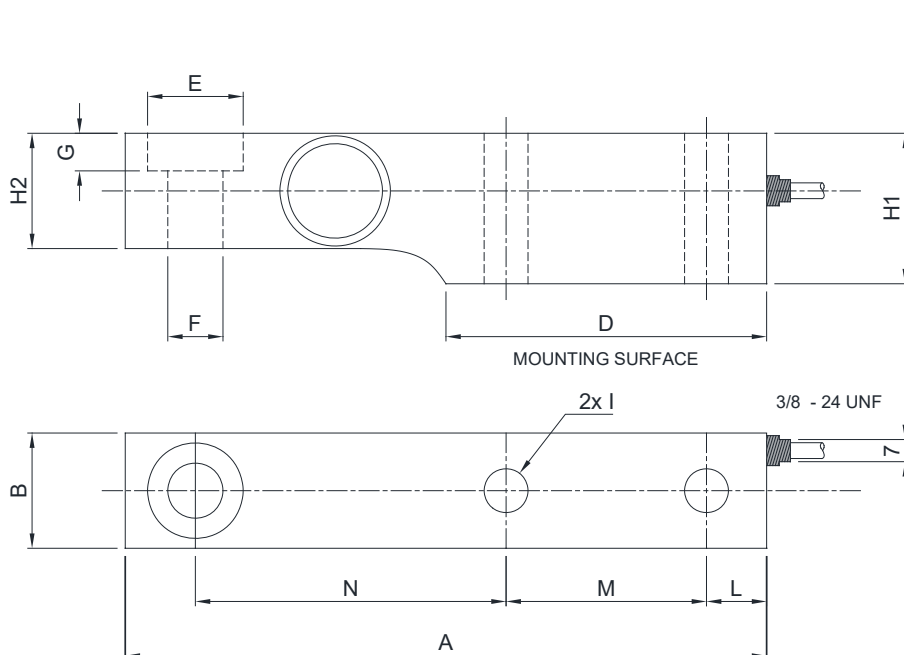


Entspricht den Vorschriften der Eurasischen Zollunion für den Einsatz in explosionsgefährdeten Bereichen



Entspricht den chinesischen Vorschriften für den Einsatz in explosionsgefährdeten Bereichen

### ABMESSUNGEN (mm)



	500 kg 1000 kg 2000 kg	5000 kg 7500 kg	10000 kg
A	203.2	235	235
B	36.48	47.5	55
D	101.6	111.2	111.2
E	Ø30.3	Ø41.3	Ø41.3
F	Ø17.5	Ø25.5	Ø25.5
G	11.9	15.75	15.75
H1	47.63	69.9	69.9
H2	36.5	47.6	58.6
I	Ø14	Ø22	Ø25
L	19.05	20.6	20.6
M	63.5	66.7	66.7
N	98.45	123.8	123.8

Für die Befestigungsschrauben der Wägezelle ist das in der Tabelle angegebene Anzugsdrehmoment zu berücksichtigen

Schraube	M12		M20		M24	
Klasse der Schraube	6.8	8.8	6.8	8.8	6.8	8.8
Anzugsdrehmoment	50 Nm	795 Nm	290 Nm	400 Nm	500 Nm	690 Nm

### TECHNISCHE MERKMALE

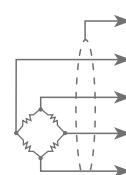
Werkstoff	Edelstahl 17-4 PH	
Genauigkeitsklasse OIML R60 • Gesetzliche Eichwerte	C3 • 3000	C4 • 4000
Nennlast (E max)	500 - 1000 - 2000 5000 - 7500 - 10000 kg	500 - 1000 - 2000 kg
Mindest-Eichintervall (V min)	E max / 10000	E max / 15000
Kombinierter Fehler	≤ ±0.02%	≤ ±0.017%
Schutzart	IP68	

Empfindlichkeit	2 mV/V ±0.2% *	Eingangswiderstand	350 Ω ±3.5
Temperatureffekt auf Null	0.0018% °C	Ausgangswiderstand	350 Ω ±3.5
Temperatureffekt auf Vollausschlag	0.0014% °C	Nullausgleich	< ±1%
Temperaturausgleich	-10 °C / +40 °C	Isolationswiderstand	≥5000 MΩ
Betriebstemperaturbereich	-35 °C / +65°C	Grenzlast (% von Vollausschlag)	150%
Verformung bei Nennlast (nach 30 Minuten)	0.02%	Bruchlast (% von Vollausschlag)	300%
Maximal zulässige Speisespannung	18 V	Auslenkung bei Nennlast	0.4 mm

\* Kalibrierter Stromausgang

### ELEKTRISCHER ANSCHLUSS

Kabellänge	5 m (500-7500 kg); 10 m (10000 kg)
Kabeldurchmesser	5 mm
Leiter	4 x 0.20 mm²



SCHIRM	
+ SIGNAL	GRÜN
+ STROMVERSORGUNG	ROT
- SIGNAL	WEISS
- STROMVERSORGUNG	SCHWARZ

Technische Änderungen vorbehalten. Alle Angaben beschreiben unsere Produkte in allgemeiner Form und sind ohne Gewähr.