

INSTRUMENT MANAGER

SOFTWARE ZUR VERWALTUNG DER INSTRUMENTENPARAMETER

LAUMAS®

Die Software Instrument Manager ermöglicht es, vom PC aus die Einstellung der Parameter, Update und Überwachung der Laumas Wägeindikatoren und Wägetransmitter. Beziehen Sie sich auf das Datenblatt des gewünschten Instrumentes zur Überprüfung ihrer Vereinbarkeit.

Die Verbindung erfolgt zwischen der seriellen Schnittstelle RS232 oder RS485 der Laumas-Instrumente und des USB-Ports des PCs unter Verwendung eines Konverter-Kabels RS232/USB oder RS485/USB.

Die Software kann auf dem Betriebssystem Windows 7 oder höher verwendet werden.



HAUPTFUNKTIONEN

KONFIGURATIONEN

- Mit dem Instrument Manager kann eine vollständige Konfiguration für ein Instrument erstellt werden, indem die Werte für alle Funktionsparameter vom PC aus eingestellt werden. Es können auch komplette Konfigurationen für Instrumente erstellt werden, die nicht mit dem PC verbunden sind und zu einem späteren Zeitpunkt gesendet oder geladen werden.
- Durch Speichern der Konfigurationen innerhalb der Software können diese einfach und schnell wiederhergestellt werden.
- Man kann verschiedene Konfigurationen miteinander vergleichen und eine Zusammenfassung der Werte aller Parameter unter Hervorhebung eventueller Differenzen ausdrucken.

ÜBERWACHUNG

- Echtzeitüberwachung des vom Instrument abgelesenen Gewichtes zur Analyse des Verhaltens in Bezug auf Sollwert, Stabilität und digitale Ein-/Ausgänge.
- **Für mehrkanalige Wägetransmitter:** Echtzeitanzeige der Gewichtsverteilung auf den verschiedenen an das Instrument angeschlossenen Wägezellen und der mV-Werte, die auf jedem Kanal einzeln abgelesen werden.

REALE KALIBRIERUNG

- Kalibrierung eines Instrumentes durch Prüfgewichten: Das Verfahren wird von einer Schnittstelle assistiert, die in Echtzeit das vom Instrument gelesene Gewicht und eventuelle vom Benutzer vorgenommene Korrekturen anzeigt.
- **Für mehrkanalige Wägetransmitter:** Auswahl der Kanäle und Entzerrung eines Instrumentes zur Anpassung des abgelesenen Gewichtes bei Veränderung der Position auf der Plattform. Mithilfe der assistierten Prozedur können während dieser auftretende Fehler minimiert und die Gewichtsverteilung in Echtzeit angezeigt werden. Über eine spezielle Schnittstelle ist es möglich, die aktiven Kanäle zu überwachen und manuell einzustellen.

AUTOMATISCHES UPDATE DER INSTRUMENTEN-FIRMWARE

- Die Software Instrument Manager ermöglicht ein Firmware-Update des Wägeinstrumentes, indem die von Laumas vertriebenen neuen Firmwares automatisch aus dem Internet heruntergeladen werden. So können die Instrumente immer auf die neuesten Versionen aktualisiert werden.

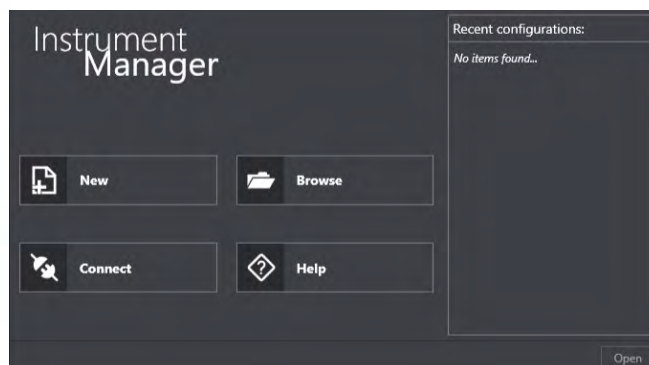
QUALIFIZIERTER ZUGRIFF AUF DIE RECHTLICH RELEVANTEN PARAMETER

- Mit dem Instrument Manager können die rechtlich relevanten Parameter für genehmigte Instrumente einfach verwaltet und vor unberechtigtem Zugriff geschützt werden.



Das Bild dient nur als Hinweis. Beziehen Sie sich auf das Datenblatt des gewünschten Instrumentes zur Überprüfung ihrer Vereinbarkeit mit der Software Instrument Manager.

WELCOME-BILDSEITE



INSTRUMENT MANAGER

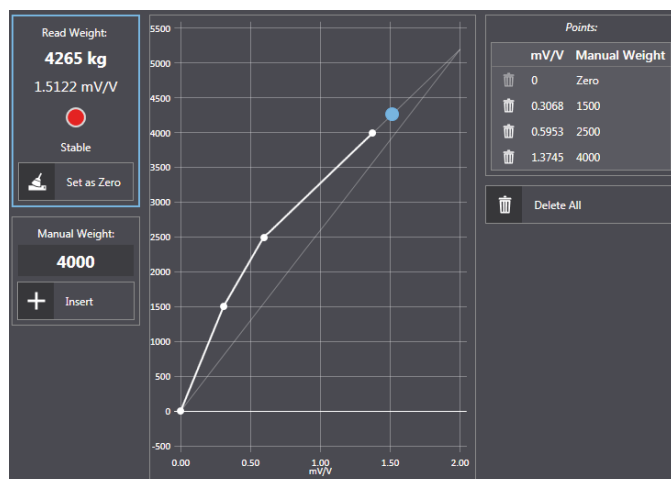
SOFTWARE ZUR VERWALTUNG DER INSTRUMENTENPARAMETER

LAUMAS®

KONFIGURATIONEN

		Profile	Instrument	Model	Version	Name	Details	Date	Last Edit
<div>Clear Filters</div>		<div></div>	<div></div>	<div></div>	<div></div>	<div></div>	<div></div>	From <div></div> To <div></div>	From <div></div> To <div></div>
<div><div></div><div></div></div>	<div>D</div>	Default	TLB	TLB	1.14.0	Second Scale	Full Scale = 20kg	6/17/2019 2:22:16 PM	6/17/2019 2:22:16 PM
<div><div></div><div></div></div>	<div>D</div>	Default	TLB	TLB	1.14.0	TLB Default		6/17/2019 2:22:28 PM	6/17/2019 2:22:28 PM
<div><div></div><div></div></div>	<div>S</div>	Second Profile	TLB4	TLB4 Powerlink	1.5.0	For PLC		6/17/2019 2:22:45 PM	6/17/2019 2:22:45 PM
<div><div></div><div></div></div>	<div>S</div>	Second Profile	TLM8			EtherCAT Online		6/17/2019 2:23:01 PM	6/17/2019 2:39:01 PM

REALE KALIBRIERUNG



VERGLEICH

Configuration 1

TLB - Second Scale - Full Scale = 20kg

Configuration 2

Connected to TLB4 - Serial Number 625123256

Show

All

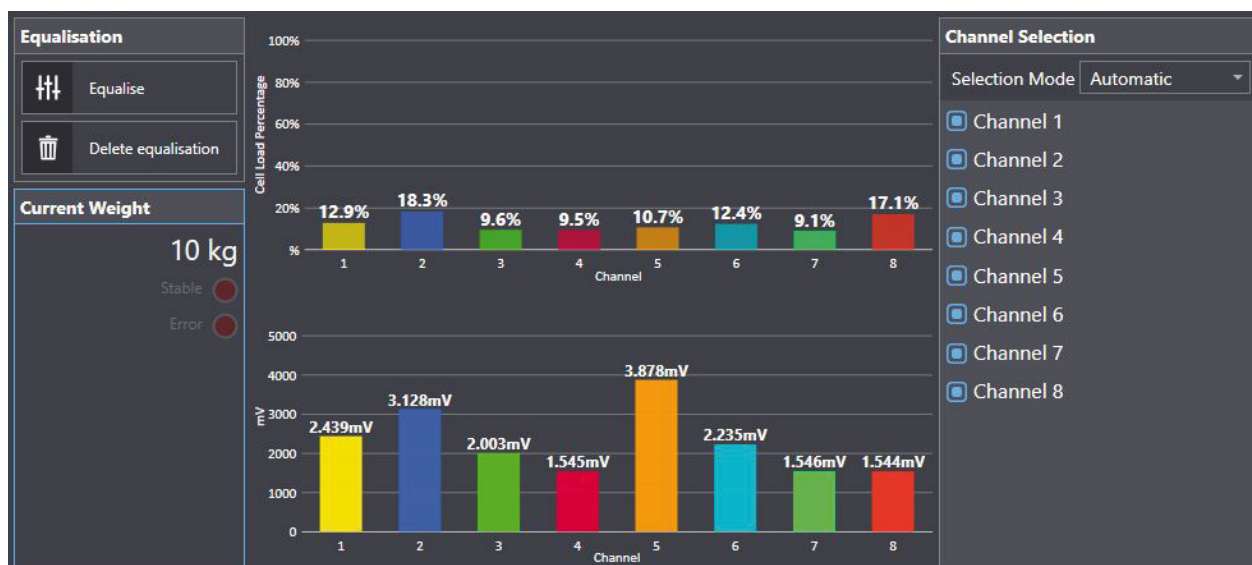
Only Differences

Print

Compare

Tab	Group	Parameter	Configuration 1	Configuration 2
Serial	RS 485	Address	1	1
Calibration	Filter	Anti-Peak	✓	✓
Calibration	Zero Parameters	Auto Zero	0	0
Serial	RS 485	Baud Rate	9600 bps	9600 bps
Serial	RS 485	Stop Bit	1	1
Calibration	Calibration	Coefficient	1	1
Serial	RS 485	Delay	0	0
Calibration	Calibration	Divisions	0.002	1
Calibration	Filter	Filter	4	4
Calibration	Calibration	Theoretical Full Scale	20	0
Serial	RS 485	Hertz	10	10

MEHRKANALIG



Technische Änderungen vorbehalten. Alle Angaben beschreiben unsere Produkte in allgemeiner Form und sind ohne Gewähr.