



Capacidad de 250 kg a 100000 kg

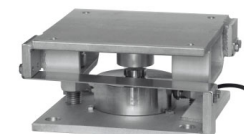


- ACERO INOXIDABLE 17-4 PH
- ERROR COMBINADO $\leq \pm 0.03\%$ (0.02% C3)
- GRADO DE PROTECCIÓN IP68

ACCESORIOS DE MONTAJE



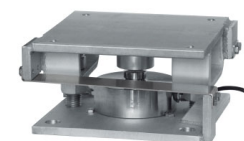
serie V10000/V10275-EN1090



serie V15000/V100000-EN1090



Z10000



serie Z15000/100000

CAPACIDAD	kg	CLASE DE PRECISIÓN				PESO NETO (kg)
		C2	C3			
250		—	—	—	—	1.1
500		—	—	—	—	1.1
1000		—	—	—	—	1.1
2500		•	•	•	•	1.1
5000		•	•	•	•	1.1
7500		•	•	•	•	1.1
10000		•	•	•	•	1.1
12500*		—	•	•	•	1.6
15000		—	—	—	—	2.1
30000		—	—	—	—	3.8
50000		—	—	—	—	8.6
100000		—	—	—	—	9.1

BAJO PEDIDO

(*) A excepción de la capacidad de 12500kg, que ya está aprobada OIML R60 C3

CERTIFICACIONES



OIML R60 C2



En cumplimiento con las normas de los Unión Aduanera de Eurasia



Equivalente a la marca CE en el Reino Unido



En cumplimiento con las normas del Reino Unido para uso legal en las transacciones comerciales

CERTIFICACIONES BAJO PEDIDO



IP69K

Declaración de conformidad + marcado grado IP69K

Protección contra el agua en caso de limpieza a alta presión o con chorro de vapor (test: agua rociada desde una distancia de máx. 150 mm)
Presión del agua: 100 bares; temperatura: 80 °C; duración del test: 250 segundos (normativa de referencia: DIN 40050-9)

Informe de calibración

Certificado de calibración LAT Accredia ISO 376 o ASTM E74 para capacidades de 1000 kg a 10000 kg

ATEX II 1G 2D (zonas 0-1-2-21-22) (CE - UK)



IECEx (zonas 0-1-2-20-21-22)



OIML R60 C3



Ex

En cumplimiento con las normas de los Unión Aduanera de Eurasia para uso en atmósferas potencialmente explosivas



En cumplimiento con las normas del mercado chino para uso en atmósferas potencialmente explosivas



En cumplimiento con las normas de la Federación de Rusia para uso legal en las transacciones comerciales



En cumplimiento con las normas del mercado chino para uso legal en las transacciones comerciales

CARACTERÍSTICAS TÉCNICAS

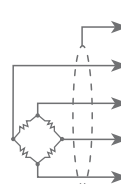
Material	Acero inoxidable 17-4 PH		
Clase de precisión OIML R60 • Divisiones de comprobación de la escala	-	C2 • 2000	C3 • 3000
Carga nominal (E max)	250 - 500 - 1000 - 15000 kg 30000 - 50000 - 100000 kg	2500 - 5000 kg 7500 - 10000 kg	2500 - 5000 - 7500 kg 10000 - 12500 kg
Escalón mínimo de verificación (V min)	-	E max / 15000	E max / 15000
Error combinado	≤ ±0.03%	≤ ±0.03%	≤ ±0.02%
Grado de protección	IP68		
Sensibilidad	2 mV/V ±0.1%	Resistencia de entrada	700 Ω ±10
Efecto de la temperatura en cero	0.005% °C	Resistencia de salida	700 Ω ±10
Efecto de la temperatura en el fondo de escala	0.003% °C	Balance en cero	±1%
Rango de temperatura OIML R60	-10 °C / +40 °C	Resistencia de aislamiento	> 10000 MΩ
Compensación térmica	-20 °C / +70 °C	Carga estática máxima (% en el fondo de escala)	150%
Rango de temperatura de trabajo	-30 °C / +90 °C	Carga de rotura (% en el fondo de escala)	300%
Fluencia en carga nominal después de 30 minutos	0.03%	Deflexión con carga nominal	0.4 mm
Tensión de alimentación máxima tolerada	15 V		

CONEXIONES ELÉCTRICAS

Longitud de cable	5 m*(250-10000 kg); 10 m (12500-100000 kg)
Diámetro del cable	5 mm
Hilos conductores	6 x 0.14 mm²

*) Bajo pedido: versión cable 10 m




Las células de carga aprobadas OIML R60 C3 están equipadas con un cable de 10 m de longitud



PANTALLA

+ SEÑAL	VERDE
+ ALIMENTACIÓN + REF./SENSE	ROJO AZUL
- SEÑAL	BLANCO
- ALIMENTACIÓN - REF./SENSE	NEGRO AMARILLO

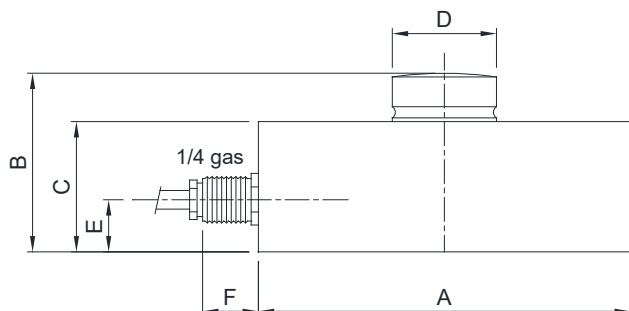
OPCIONES BAJO PEDIDO

DESCRIPCIÓN	
	Versión cable 10 m por capacidades 250-10000 kg
	Versión célula de carga de acero inoxidable AISI 420 (no aprobada OIML)
	Dos puentes de Wheatstone extensiométricos redundante (350 Ω) con dos cables de salida; para sistemas de doble seguridad

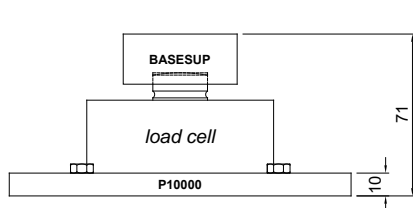
ACCESORIOS COMPLEMENTARIOS

DESCRIPCIÓN		CÓDIGO
	Base superior roscada de acero inoxidable AISI 304 para células de carga de compresión.	M12x1.75 mm BASESUPFIL
	Base inferior torneada de acero inoxidable AISI 304 para células de carga de compresión.	Ø110x22 mm Ø140x23 mm Ø180x23 mm BINF100 BINF126 BINF165
	Placa inferior y base superior torneada de acero inoxidable AISI 304. Capacidad celula de carga: hasta 12500 kg.	BASESUP P10000
	Bases superior e inferior torneadas de acero AISI 304. Capacidad celula de carga: hasta 12500 kg.	BASESUP BASEINF
	Placa inferior y base inferior torneada de acero inoxidable AISI 304. Capacidad celula de carga: hasta 12500 kg.	BASEINF PIASTRA200

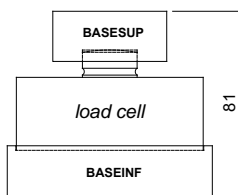
DIMENSIONES (mm)



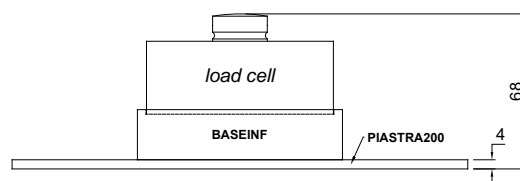
	250			50000
kg	12500	15000	30000	100000
A	Ø82	Ø100	Ø126	Ø164
B	44	48	54	80
C	32	35	40	60
D	Ø22	Ø28	Ø35	Ø60
E	14	14	14	26
F	15	15	15	15



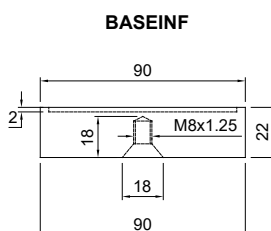
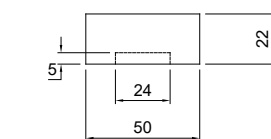
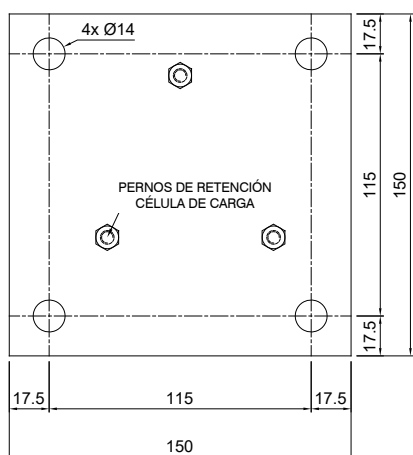
P10000



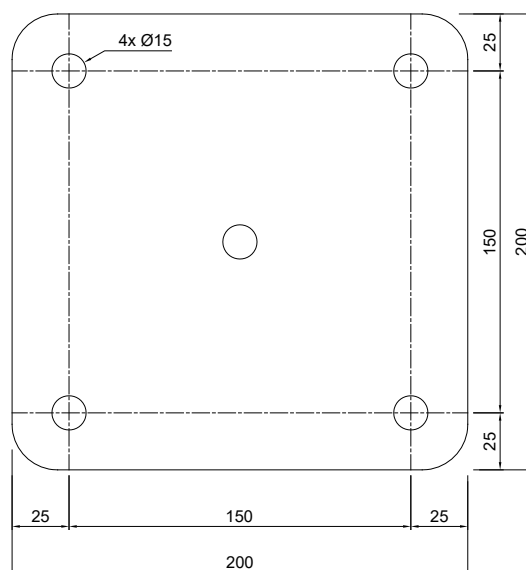
BASESUP



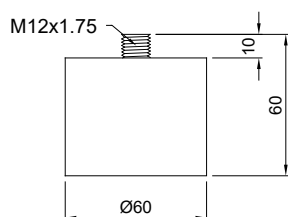
PIASTRA200



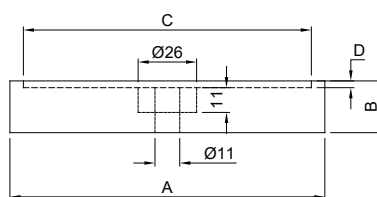
BASEINF



BASESUPFIL



BINF



	A	B	C	D
BINF100	Ø110	22	Ø102	2
BINF126	Ø140	23	Ø128	3
BINF165	Ø180	23	Ø167	3