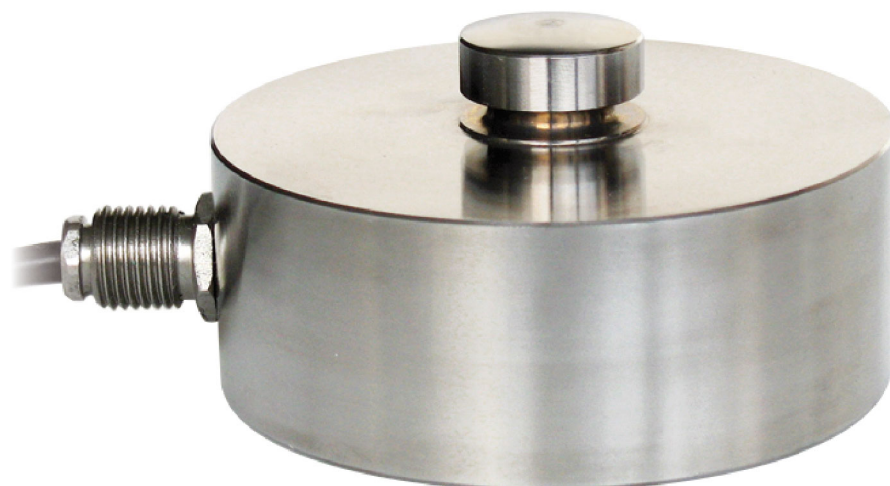




Portate da 250 kg a 100000 kg



- ACCIAIO INOX 17-4 PH
- ERRORE COMBINATO  $\leq \pm 0.03\%$  (0.02% C3)
- GRADO DI PROTEZIONE IP68

KIT DI MONTAGGIO



PORTATA	kg	CLASSE DI PRECISIONE				PESO NETTO (kg)
		C2	C3	G	UK TRADE APPROVED	
250		—	—	—	—	1.1
500		—	—	—	—	1.1
1000		—	—	—	—	1.1
2500		•	•	•	•	1.1
5000		•	•	•	•	1.1
7500		•	•	•	•	1.1
10000		•	•	•	•	1.1
12500*		—	•	•	•	1.6
15000		—	—	—	—	2.1
30000		—	—	—	—	3.8
50000		—	—	—	—	8.6
100000		—	—	—	—	9.1

A RICHIESTA

(\*) Ad eccezione della portata 12500kg già approvata OIML R60 C3

## CERTIFICAZIONI



OIML R60 C2



Conforme alle normative dell'Unione Doganale Eurasiatica



Equivalente della marcatura CE per il Regno Unito



Conforme alle normative del Regno Unito per uso legale in rapporto con terzi

## CERTIFICAZIONI A RICHIESTA



IP69K

Dichiarazione di conformità + marcatura grado IP69K

Protezione contro l'acqua in caso di pulitura ad alta pressione o a getto di vapore (test: acqua spruzzata da una distanza di max 150 mm)  
Pressione dell'acqua: 100 bar; temperatura: 80 °C; durata del test: 250 secondi (normativa di riferimento: DIN 40050-9)

Rapporto di taratura

Certificato di taratura LAT Accredia ISO 376 o ASTM E74 per portate da 1000 kg a 10000 kg



ATEX II 1G 2D (zona 0-1-2-21-22) (CE - UKCA)



IECEx (zona 0-1-2-20-21-22)



OIML R60 C3



Ex

Conforme alle normative dell'Unione Doganale Eurasiatica per atmosfere a rischio esplosione



Conforme alle normative del mercato Cinese per atmosfere a rischio esplosione



Conforme alle normative della Federazione Russa per uso legale in rapporto con terzi



Conforme alle normative del mercato Cinese per l'uso legale in rapporto con terzi

## CARATTERISTICHE TECNICHE

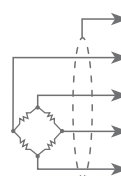
Materiale		Acciaio inox 17-4 PH		
Classe di precisione OIML R60 • Divisioni legali		-	C2 • 2000	C3 • 3000
Carico nominale (E max)		250 - 500 - 1000 - 15000 kg 30000 - 50000 - 100000 kg	2500 - 5000 kg 7500 - 10000 kg	2500 - 5000 - 7500 kg 10000 - 12500 kg
Minimo intervallo di verifica (V min)		-	E max / 15000	E max / 15000
Errore combinato		≤ ±0.03%	≤ ±0.03%	≤ ±0.02%
Grado di protezione		IP68		
Sensibilità		2 mV/V ±0.1%	Resistenza di ingresso	700 Ω ±10
Effetto della temperatura sullo zero		0.005% °C	Resistenza di uscita	700 Ω ±10
Effetto della temperatura sul fondo scala		0.003% °C	Bilanciamento di zero	±1%
Campo di temperatura OIML R60		-10 °C / +40 °C	Resistenza d'isolamento	>10000 MΩ
Compensazione termica		-20 °C / +70 °C	Carico statico massimo (% sul fondo scala)	150%
Campo di temperatura di lavoro		-30 °C / +90 °C	Carico di rottura (% sul fondo scala)	300%
Creep a carico nominale dopo 30 minuti		0.03%	Deflessione a carico nominale	0.4 mm
Tensione di alimentazione massima tollerata		15 V		

## COLLEGAMENTI ELETTRICI

Lunghezza cavo	5 m* (250-10000 kg); 10 m (12500-100000 kg)
Diametro cavo	5 mm
Fili conduttori	6 x 0.14 mm²

\*) A richiesta: versione cavo 10 m

Le celle di carico approvate OIML R60 C3 sono dotate di cavo lungo 10 m



SCHERMO




+ SEGNALE VERDE

+ ALIMENTAZIONE  
+ REF./SENSE ROSSO  
BLU




- SEGNALE BIANCO

- ALIMENTAZIONE  
- REF./SENSE NERO  
GIALLO

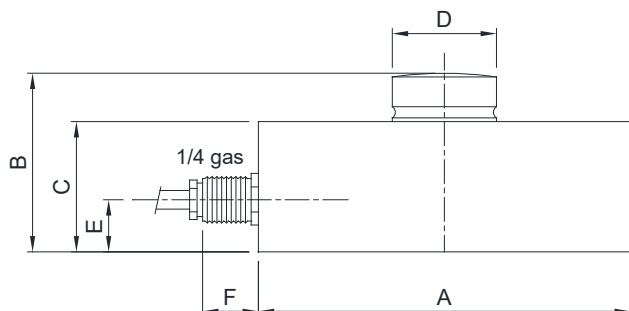
### OPZIONI A RICHIESTA

DESCRIZIONE	
	Versione cavo 10 m per portate 250-10000 kg
	Versione cella in acciaio inox AISI 420 (non approvata OIML)
	Due ponti di Wheatstone estensimetrici ridondanti (350 Ω) con 2 cavi di uscita; per sistemi a doppia sicurezza

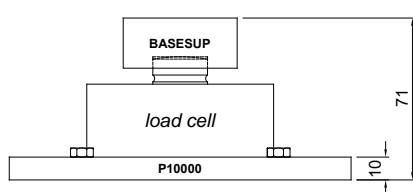
### ACCESSORI COMPLEMENTARI

DESCRIZIONE		CODICE	
	Base superiore filettata in acciaio inox AISI 304 per celle di carico a compressione.	M12x1.75 mm	BASESUPFIL
	Base inferiore tornita in acciaio inox AISI 304 per celle di carico a compressione.	Ø110x22 mm Ø140x23 mm Ø180x23 mm	BINF100 BINF126 BINF165
	Piastra inferiore e base superiore tornita in acciaio inox AISI 304. Portata cella di carico: fino a 12500 kg.		BASESUP P10000
	Basi superiore e inferiore tornite in acciaio inox AISI 304. Portata cella di carico: fino a 12500 kg.		BASESUP BASEINF
	Piastra inferiore e base inferiore tornita in acciaio inox AISI 304. Portata cella di carico: fino a 12500 kg.		BASEINF PIASTRA200

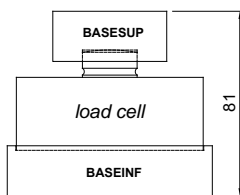
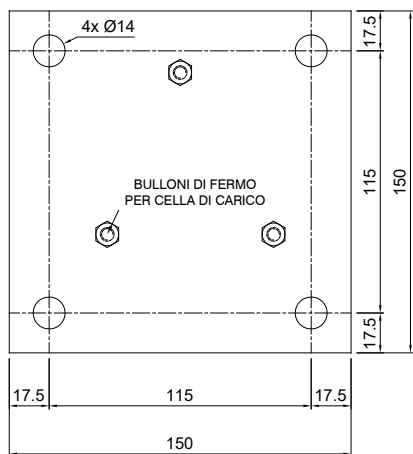
### DIMENSIONI (mm)



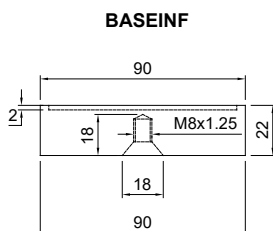
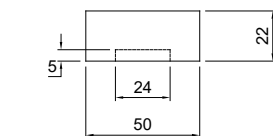
	250			50000
kg	12500	15000	30000	100000
A	Ø82	Ø100	Ø126	Ø164
B	44	48	54	80
C	32	35	40	60
D	Ø22	Ø28	Ø35	Ø60
E	14	14	14	26
F	15	15	15	15



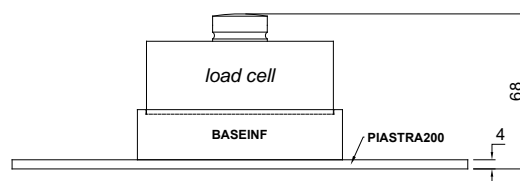
P10000



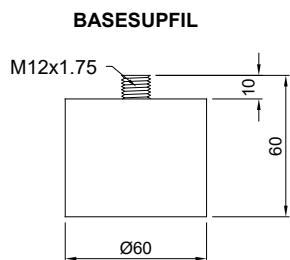
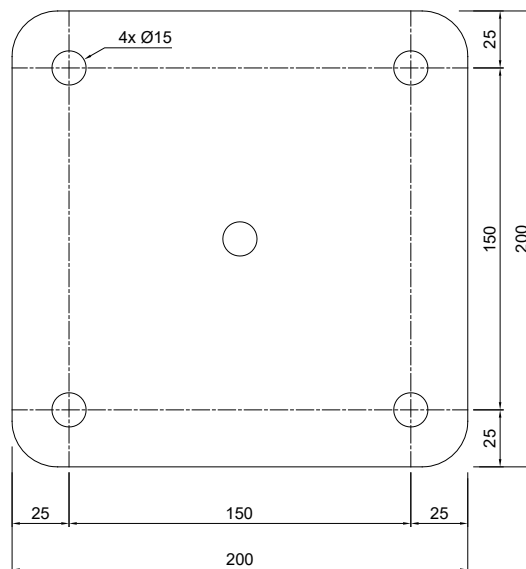
BASESUP



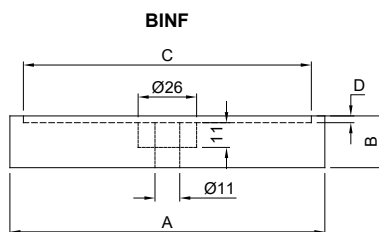
BASEINF



PIASTRA200



BASESUPFIL



BINF

	A	B	C	D
BINF100	Ø110	22	Ø102	2
BINF126	Ø140	23	Ø128	3
BINF165	Ø180	23	Ø167	3