

# FLC 3A

CAPTEUR DE PESAGE HYGIÉNIQUE À COMPRESSION - POUR PIED

LAUMAS®



Portées de 1000 kg à 20000 kg



EXEMPLE DE MONTAGE SUR PIED  
HYGIÉNIQUE



- ACIER INOX 17-4 PH
- ERREUR COMBINÉE  $\leq \pm 0.1\%$
- DEGRÉ DE PROTECTION IP69K
- CÂBLE ADAPTÉ AU CONTACT DES ALIMENTS
- HAUTEUR RÉGLABLE
- DISPOSITIF HYGIÉNIQUE RPSCQC AUTORISÉ 3-A SSI

PORTÉE	kg	FILETAGE	POIDS NET (kg)
1000		M12	1.6
2000		M12	1.52
5000		M16	1.7
5000		M20	1.7
10000		M24	1.7
10000		M30	2.21
20000		M36	2.5

Pied pas inclus.

## CERTIFICATIONS



Équivalent du marquage CE pour le Royaume-Uni



Norme américaine qui régit la conception, la production et l'utilisation des équipements sanitaires

### CERTIFICATIONS SUR DEMANDE

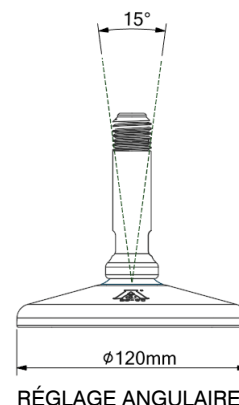
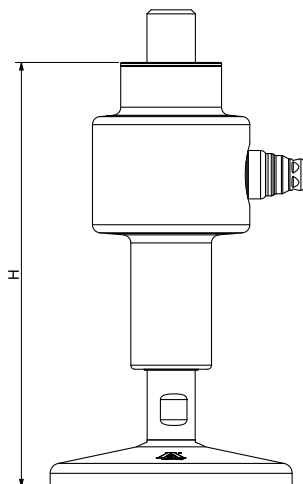
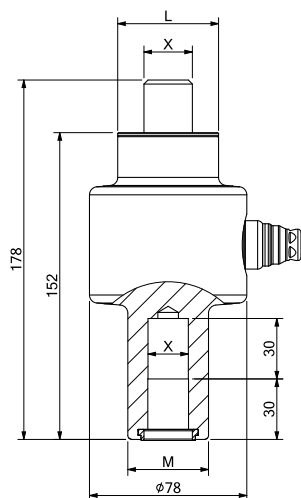
Rapport d'étalonnage

Certificat d'étalonnage LAT Accredia ISO 376 ou ASTM E74 pour portées de 1000 kg à 10000 kg



ATEX II 3GD (zone 2-22) (CE - UKCA)

### DIMENSIONS ET SPÉCIFICATIONS TECHNIQUES



RÉGLAGE ANGULAIRE

PORTÉE	X	L (mm)	M (mm)	H (FLC+HD)
1000 kg	M12x1.75	24	40	200÷210 mm
2000 kg	M12x1.75	24	40	
5000 kg	M16x2	30	40	
5000 kg	M20x2.5	35	40	
10000 kg	M24x3	50	40	
10000 kg	M30x3.5	50	50	
20000 kg	M36x4	50	50	

#### Notes d'installation:

- visser le pied jusqu'en butée;
- dévisser légèrement le pied pour effectuer le réglage (excursion maximale: 10 mm).

Pour plus d'informations voir les fiches produit HD  
Sur demande: pied hygiénique avec fixation par cheville

Pour d'autres types de pieds hygiéniques, non hygiéniques ou personnalisés, veuillez contacter <https://martinlevelling.it>.

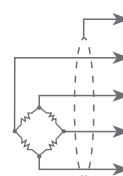
### CARACTERISTIQUES TECHNIQUES

Matériel	Acier inox 17-4 PH
Charge nominale	1000 - 2000 - 5000 - 10000 - 20000 kg
Erreur combinée	≤ ±0.1%
Degré de protection	IP69K

Sensibilité	2.0 mV/V ±0.1%	Résistance d'entrée	350 Ω ±20
Effet de la température sur le zéro	0.005% °C	Résistance de sortie	350 Ω ±5
Effet de la température sur la pleine échelle	0.005% °C	Équilibrage de zéro	±1%
Compensation thermique	-10 °C / +50 °C	Résistance d'isolement	>5000 MΩ
Gamme de température de fonctionnement	-20 °C / +70 °C	Charge statique maximale (% sur la pleine échelle)	150%
Fluage après 30 minutes	0.05%	Charge de rupture (% sur la pleine échelle)	300%
Tension d'alimentation max tolérée	5 ÷ 15 VDC	Déflexion à la charge nominale	0.3 mm

### CONNEXIONS ÉLECTRIQUES

Longueur de câble	5 m: 1000 kg, 2000 kg, 5000 kg, 10000 kg (M24) 10 m: 10000 kg (M30), 20000 kg
Diamètre du câble	5 mm
Fils conducteurs	6 x 0.20 mm²



#### BLINDAGE

+ SIGNAL	VERT
+ ALIMENTATION + REF./SENSE	ROUGE BLEU
- SIGNAL	BLANC
- ALIMENTATION - REF./SENSE	NOIR MARRON

La Société se réserve le droit de faire des changements aux données techniques, dessins et images sans préavis.