

FLC 3A

CÉLULA DE CARGA HIGIÉNICA DE COMPRESIÓN - PARA MONTAJE EN PIE

LAUMAS®



Capacidad de 1000 kg a 20000 kg



EJEMPLO DE MONTAJE EN PIE
HIGIÉNICO



- ACERO INOXIDABLE 17-4 PH
- ERROR COMBINADO $\leq \pm 0.1\%$
- GRADO DE PROTECCIÓN IP69K
- CABLE APTO PARA CONTACTO CON ALIMENTOS
- ALTURA AJUSTABLE
- DISPOSITIVO HIGIÉNICO RPSCQC AUTORIZADO POR 3-A SSI

CAPACIDAD	kg	ROSCA DE TORNILLO	PESO NETO (kg)
1000		M12	1.6
2000		M12	1.52
5000		M16	1.7
5000		M20	1.7
10000		M24	1.7
10000		M30	2.21
20000		M36	2.5

Pie no incluido.

CERTIFICACIONES



Equivalente a la marca CE en el Reino Unido



Norma americana que regula el diseño, la fabricación y la utilización de equipos higiénicos

CERTIFICACIONES BAJO PEDIDO

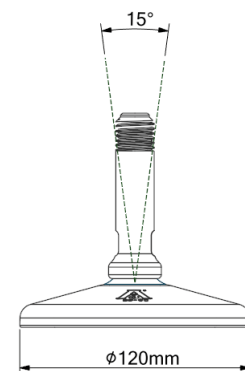
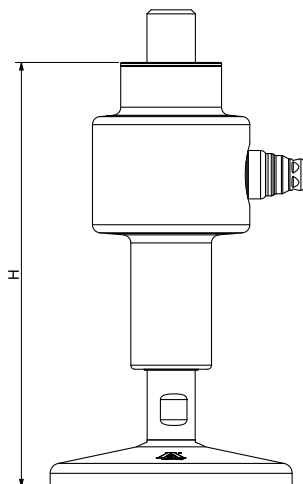
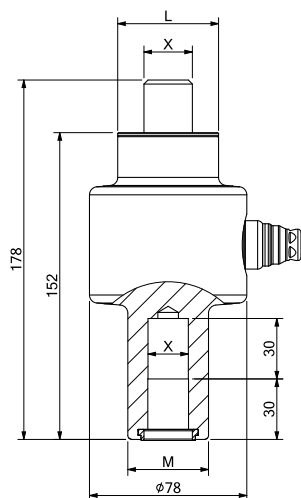
Informe de calibración

Certificado de calibración LAT Accredia ISO 376 o ASTM E74 para capacidades de 1000 kg a 10000 kg



ATEX II 3GD (zona 2-22) (CE - UKCA)

DIMENSIONES Y ESPECIFICACIONES TÉCNICAS



REGULACIÓN ANGULAR

CAPACIDAD	X	L (mm)	M (mm)	H (FLC+HD)
1000 kg	M12x1.75	24	40	200÷210 mm
2000 kg	M12x1.75	24	40	
5000 kg	M16x2	30	40	
5000 kg	M20x2.5	35	40	
10000 kg	M24x3	50	40	
10000 kg	M30x3.5	50	50	
20000 kg	M36x4	50	50	

Notas sobre la instalación:

- atornillar a tope el pie;
- soltar ligeramente el pie para realizar la regulación (desplazamiento máximo: 10 mm).

Para más información consulte las fichas técnicas HD
Bajo pedido: pie higiénico atornillable al piso

Para otros tipos de pies higiénicos, no higiénicos o personalizados
sugerimos contactar con <https://martinlevelling.it>

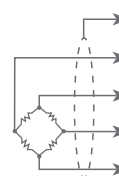
CARACTERÍSTICAS TÉCNICAS

Material	Acero inoxidable 17-4 PH
Carga nominal	1000 - 2000 - 5000 - 10000 - 20000 kg
Error combinado	≤ ±0.1%
Grado de protección	IP69K

Sensibilidad	2.0 mV/V ±0.1%	Resistencia de entrada	350 Ω ±20
Efecto de la temperatura en cero	0.005% °C	Resistencia de salida	350 Ω ±5
Efecto de la temperatura en el fondo de escala	0.005% °C	Balance en cero	±1%
Compensación térmica	-10 °C / +50 °C	Resistencia de aislamiento	>5000 MΩ
Rango de temperatura de trabajo	-20 °C / +70 °C	Carga estática máxima (% en el fondo de escala)	150%
Fluencia en carga nominal después de 30 minutos	0.05%	Carga de rotura (% en el fondo de escala)	300%
Tensión de alimentación máxima tolerada	5 ÷ 15 VDC	Deflexión con carga nominal	0.3 mm

CONEXIONES ELÉCTRICAS

Longitud de cable	5 m: 1000 kg, 2000 kg, 5000 kg, 10000 kg (M24) 10 m: 10000 kg (M30), 20000 kg
Diámetro del cable	5 mm
Hilos conductores	6 x 0.20 mm²



PANTALLA

+ SEÑAL	VERDE
+ ALIMENTACIÓN	ROJO
+ REF./SENSE	AZUL
- SEÑAL	BLANCO
- ALIMENTACIÓN	NEGRO
- REF./SENSE	MARRÓN

La Empresa se reserva el derecho de realizar cambios en los datos técnicos, dibujos e imágenes sin previo aviso.