

CASTLM8I

CASSETTA IN ACCIAIO INOX PER TRASMETTITORE DI PESO TLM8

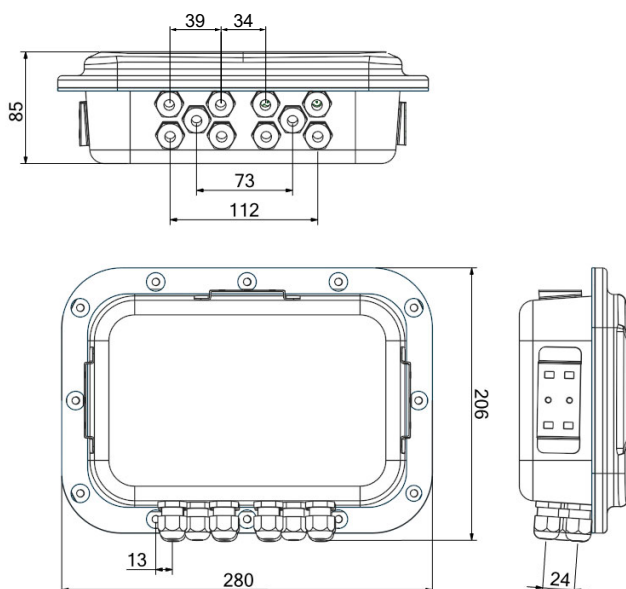
LAUMAS®



strumento TLM8 non incluso.
Per conoscere le funzioni e le caratteristiche tecniche dello strumento, fare riferimento al foglio dati dedicato.

- Cassetta in acciaio inox AISI 304 per trasmettitore di peso multicanale TLM8.
- Dimensioni: 280x206x85 mm; con staffa: 290x206x187 mm.
- Staffa orientabile in acciaio inox inclusa.
- Grado di protezione IP68.
- 10 pressacavi M12x1.5.
- Tastiera a 5 tasti.
- Tasto TEST per l'accesso diretto alle funzioni di diagnostica.

DIMENSIONI (mm)



Rev. 0.0

CERTIFICAZIONI



Equivalente della marcatura CE per il Regno Unito

CERTIFICAZIONI A RICHIESTA



IP69K


Dichiarazione di conformità + marcatura grado IP69K

Protezione contro l'acqua in caso di pulitura ad alta pressione o a getto di vapore (test: acqua spruzzata da una distanza di max 150 mm)
Pressione dell'acqua: 100 bar; temperatura: 80 °C; durata del test: 250 secondi (normativa di riferimento: DIN 40050-9)

VERSIONI DISPONIBILI

	DESCRIZIONE	CODICE
	Installazione: parete e tavolo (<u>staffa inclusa</u>), fronte quadro (opzione a richiesta - foro pannello: 248x160 mm).	CASTLM8I
	Versione X: ATEX II 3GD (zona 2-22) Versione IEX: IECEx (zona 2-22) Installazione: parete e tavolo (<u>staffa inclusa</u>), fronte quadro (opzione a richiesta - foro pannello: 248x160 mm).	CASTLM8I-X CASTLM8I-IEX

OPZIONI A RICHIESTA

	ACCESSORI	CODICE
	Kit per installazione a fronte quadro <i>Compatibile con versione standard</i> <i>Compatibile con versioni X, IEX</i>	STAFFETLM8I STAFFETLM8IEX