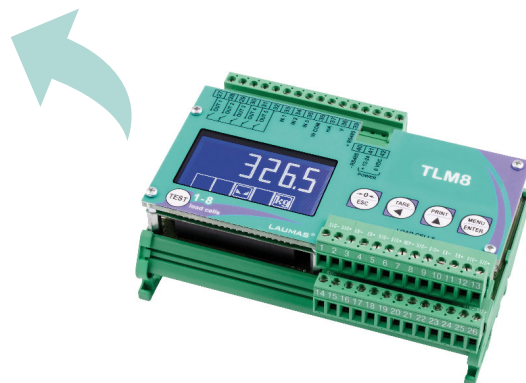


# CASTLM8I

BOÎTIER EN ACIER INOX POUR TRANSMETTEUR DE POIDS TLM8

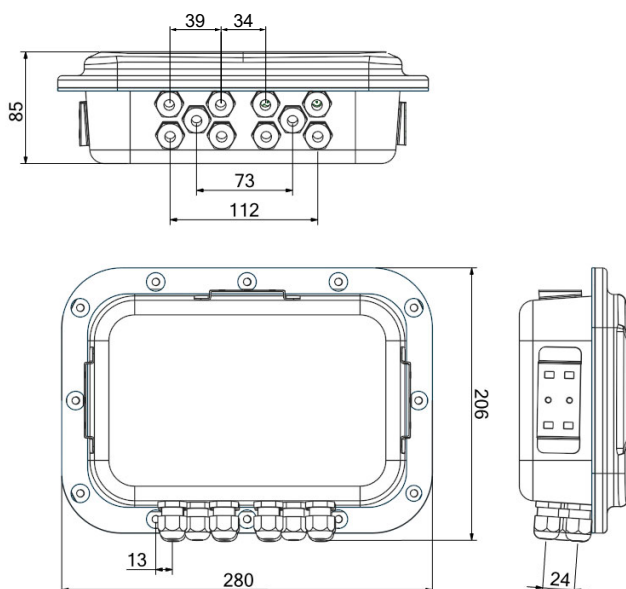
LAUMAS®



instrument TLM8 pas inclus.  
Pour connaître les fonctions et les caractéristiques techniques de l'instrument, se référer à la fiche technique dédiée.

- Boîtier en acier inox AISI 304 pour transmetteur de poids multicanal TLM8.
- Dimensions: 280x206x85 mm; avec support: 290x206x187 mm.
- Support réglable en acier inox incluse.
- Degré de protection IP68.
- 10 presse-étoupes M12x1.5.
- Clavier à 5 touches.
- Touche TEST pour un accès direct aux fonctions de diagnostic.

## DIMENSIONS (mm)



Rev. 0.0

### CERTIFICATIONS



Équivalent du marquage CE pour le Royaume-Uni

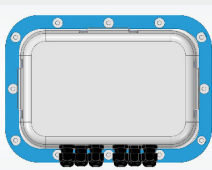

#### CERTIFICATIONS SUR DEMANDE




Déclaration de conformité + degré de protection IP69K

Résistant au nettoyage d'eau à haute pression ou à jet de vapeur (essai: eau pulvérisée à une distance maximale de 150 mm)  
Pression d'eau: 100 bars; température: 80 °C; durée de l'essai: 250 secondes (norme de référence: DIN 40050-9)

### VERSIONS DISPONIBLES

	DESCRIPTION	CODE
	Installation: mural et table ( <u>support inclus</u> ), avant tableau (option sur demande - perçage: 248x160 mm).	CASTLM8I
	<b>Version X: ATEX II 3GD (zone 2-22)</b> <b>Version IEX: IECEx (zone 2-22)</b> Installation: mural et table ( <u>support inclus</u> ), avant tableau (option sur demande - perçage: 248x160 mm).	CASTLM8I-X CASTLM8I-IEC

### OPTIONS SUR DEMANDE

	ACCESSOIRES	CODE
	Kit pour montage avant tableau.  <i>Compatible avec version standard.</i> <i>Compatible avec versions X, IEX.</i>	STAFFETLM8I STAFFETLM8IEX