

# CASTLM8I

KASTEN AUS EDELSTAHL FÜR WÄGETRANSMITTER TLM8

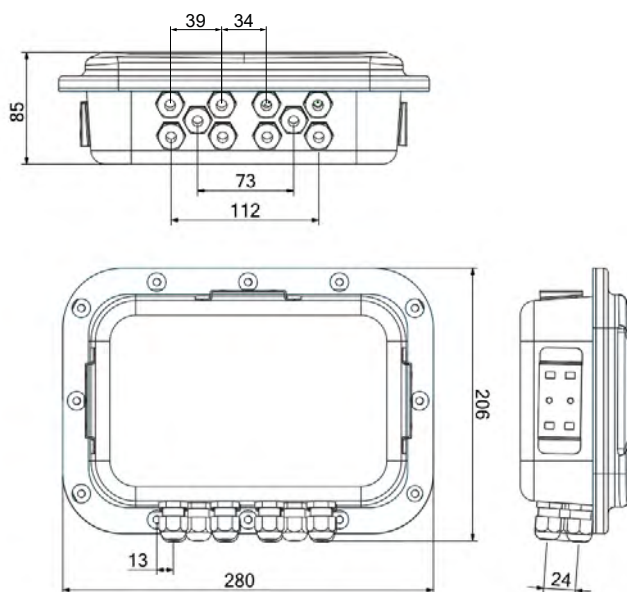
LAUMAS®



*Instrument TLM8 nicht inklusive.  
Die Funktionen und technischen Eigenschaften  
des Instrumentes sind im speziellen Datenblatt  
zu finden.*

- Kasten aus Edelstahl AISI 304 für mehrkanaligen Wägetransmitter TLM8.
- Abmessungen: 280x206x85 mm; mit Halterung: 290x206x187 mm.
- Verstellbare Edelstahlhalterung enthalten.
- Schutzart IP68.
- 10 M12x1.5 Kabelverschraubungen.
- 5-Tasten-Tastatur.
- TEST-Taste für den direkten Zugriff auf Diagnosefunktionen.

## ABMESSUNGEN (mm)



Rev. 0.0

### ZERTIFIZIERUNGEN



Gleichwertig zur CE-Zertifizierung für das Vereinigte Königreich

#### ZERTIFIZIERUNGEN AUF ANFRAGE



IP69K

Konformitätserklärung + IP69K-Kennzeichnung


Schutz gegen Wasser bei Hochdruck-/Dampfstrahlreinigung (Test: Spritzwasser aus einer Entfernung von max. 150 mm)

Wasserdruck: 100 bar; Temperatur: 80 °C; Prüfdauer: 250 Sekunden (Referenznorm: DIN 40050-9)

### VERFÜGBAREN VERSIONEN

	BESCHREIBUNG	ARTIKELNUMMER
	Einbau: Wand und Tisch ( <u>Halterung enthalten</u> ), Schalttafel front (Option auf Anfrage - Panelbohrung 248x160 mm).	CASTLM8I
	<b>X-Version: ATEX II 3GD (Zone 2-22)</b> <b>IEX-Version: IECEx (Zone 2-22)</b> Einbau: Wand und Tisch ( <u>Halterung enthalten</u> ), Schalttafel front (Option auf Anfrage - Panelbohrung 248x160 mm).	CASTLM8I-X CASTLM8I-IEX

### OPTIONEN AUF ANFRAGE

	ZUBEHÖR	ARTIKELNUMMER
	Kit zum Einbau an der Schalttafel front.  <i>Kompatibel mit Standard-Version.</i> <i>Kompatibel mit X, IEX-Versionen.</i>	STAFFETLM8I STAFFETLM8IEX