



DESCRIZIONE

- Corpo in acciaio nichelato AISI 4340 e guscio in acciaio inox AISI 304
- Errore combinato $\leq \pm 0.014\%$
- Grado di protezione IP69K
- Uscita digitale a due connettori
- Compatibile con strumenti WINOX BGE e WTAB BGE
- Basi per cella di carico con meccanismo antirotazione
- Cavo per collegamento a terra
- Fascette stringitubo
- Protezione contro fulmini e scariche elettriche

PORTATA	kg	CLASSE DI PRECISIONE C5	PESO NETTO (kg)	CAVO DI CONNESSIONE
25000		•	3.5	-
50000		•	3.7	-
25000		•	3.5	5 metri
50000		•	3.7	5 metri
25000		•	3.5	10 metri
50000		•	3.7	10 metri

CERTIFICAZIONI



OIML R60 C5



Equivalente della marcatura CE per il Regno Unito



IP69K

Dichiarazione di conformità + marcatura grado IP69K

Protezione contro l'acqua in caso di pulitura ad alta pressione o a getto di vapore (test: acqua spruzzata da una distanza di max 150 mm)

Pressione dell'acqua: 100 bar; temperatura: 80 °C; durata del test: 250 secondi (normativa di riferimento: DIN 40050-9)

CERTIFICAZIONI A RICHIESTA



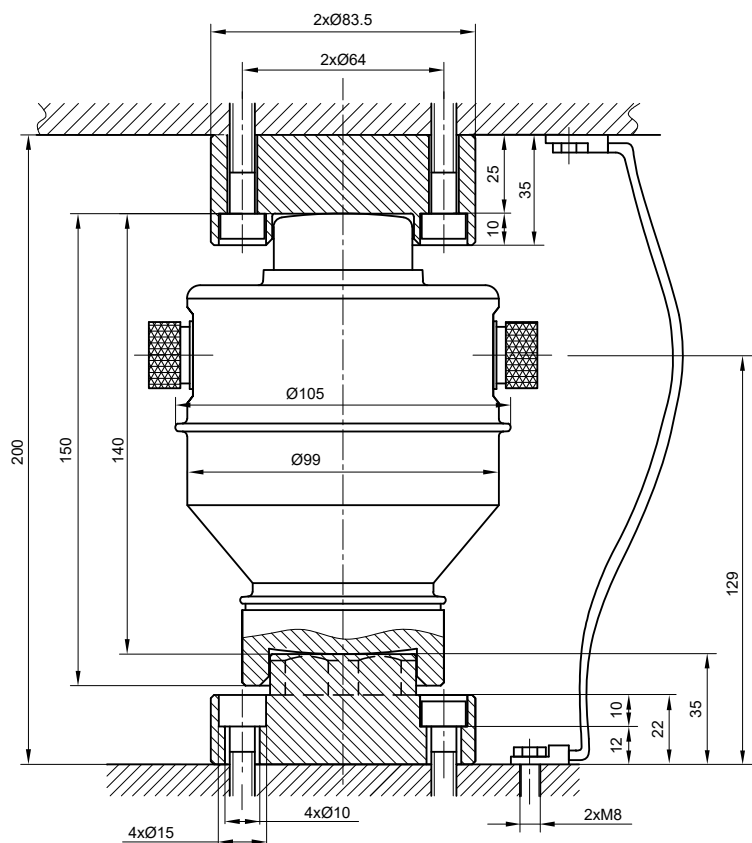
Test di linearità

OPZIONI A RICHIESTA

DESCRIZIONE

	Cavo antiratto per connessione all'indicatore, lunghezza: 20 m, dotato di connettore su un solo capo.
	Cavo antiratto, lunghezza: 10 m, dotato di connettore su entrambi i capi.
	Cavo antiratto, lunghezza: 5 m, dotato di connettore su entrambi i capi.

DIMENSIONI (mm)



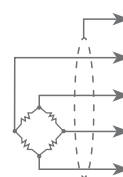
CARATTERISTICHE TECNICHE

Materiale	Corpo in acciaio nichelato AISI 4340 e guscio in acciaio inox AISI 304		
Classe di precisione OIML R60 • Divisioni legali	C5 • 5000		
Carico nominale (E max)	25000 - 50000 kg		
Minimo intervallo di verifica (V min)	E max / 10000		
Errore combinato	$\leq \pm 0.014\%$		
Grado di protezione	IP69K		

Effetto della temperatura sullo zero	0.0015% °C	Tensione di alimentazione raccomandata	9 ± 12 VDC
Effetto della temperatura sul fondo scala	0.0015% °C	Carico statico massimo (% sul fondo scala)	150%
Compensazione termica	-10 °C / +40 °C	Carico di rottura (% sul fondo scala)	300%
Campo di temperatura di lavoro	-30 °C / +70 °C	Interfaccia seriale RS485	Halfduplex
Creep a carico nominale dopo 30 minuti	0.02%	Distanza massima di trasmissione	1200 m
Tensione di alimentazione massima tollerata	20 VDC		

COLLEGAMENTI ELETTRICI

Lunghezza cavo	5 m/10 m
Diametro cavo	8.8 mm
Fili conduttori	4 x 0.2 mm ²



SCHERMO

+ RS485 BIANCO

+ ALIMENTAZIONE BLU

- RS485 ROSSO

- ALIMENTAZIONE NERO

ESEMPIO DI APPLICAZIONE

Collegamento in serie delle celle di carico



WINOX BGE



WTAB BGE

