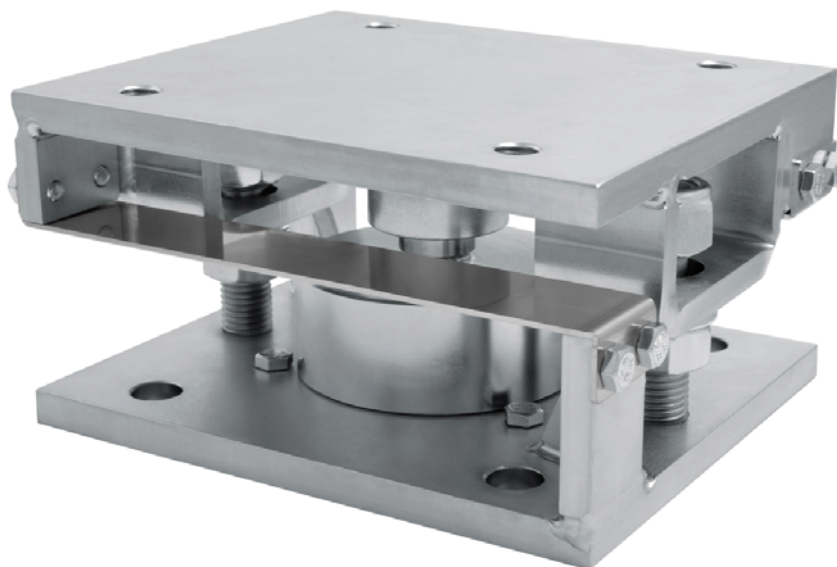


Wägezellen Serie: **CBL - CBX**

Anwendungsbereich bis 15000 kg



MAXIMALE  
STATISCHE  
BELASTUNG

kg

FÜR WÄGEZELLEN

NETTOGEWICHT (kg)

ARTIKELNUMMER

**15000**

CBL (250 ÷ 12500 kg) - CBX (15000 kg)

5.7

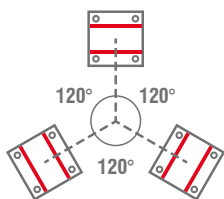
Z10000

Wägezelle nicht inklusive.

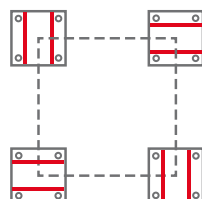
### BESCHREIBUNG

- Obere Platte und Grundplatte aus verzinktem Baustahl S355JR.
- Bleche aus Edelstahl AISI 304 gegen Seitenverschiebung.
- Kippschutz-Bindungen bestehend aus zwei Gewindestangen mit selbstsichernder Mutter.

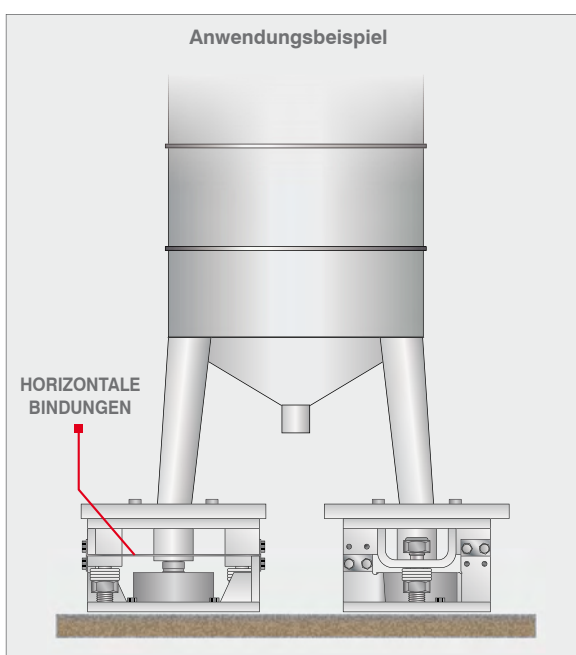
AUSRICHTUNG DER BLECHE  
(HORIZONTALE BINDUNGEN)  
IN STRUKTUREN  
MIT 3 AUFLAGEN



AUSRICHTUNG DER BLECHE  
(HORIZONTALE BINDUNGEN)  
IN STRUKTUREN  
MIT 4 AUFLAGEN



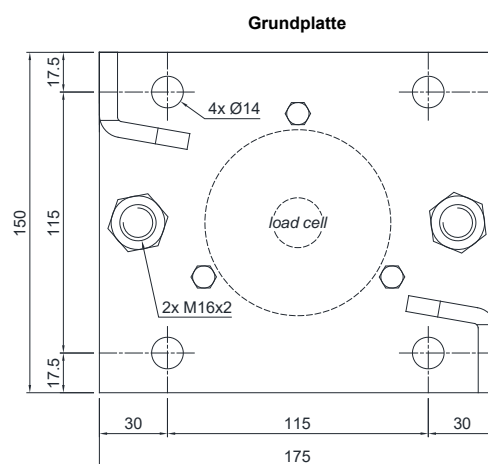
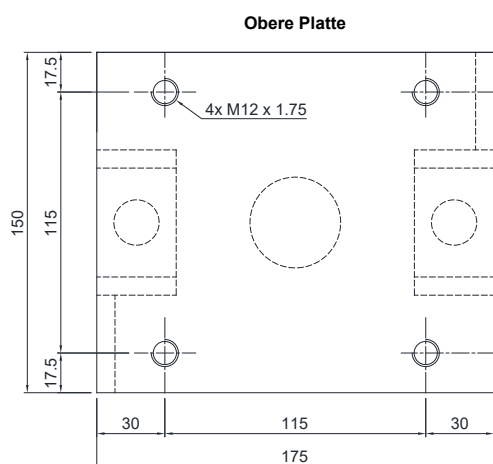
### Anwendungsbeispiel



### ABMESSUNGEN UND TECHNISCHE DATEN

Die Grundplatte und die obere Platte [2] des Wägemoduls müssen vollständig auf nicht verformbaren Oberflächen aufliegen. Es ist Aufgabe des Anlagenkonstruktors, die erforderlichen Maßnahmen gegen Seitenverschiebungen und Umkippen zu ergreifen, und zwar in Abhängigkeit von: Stößen und Vibrationen, Windschub, Erdbeben-Klassifizierung des Installationsbereichs, Beschaffenheit der Auflagebasis.

- Mit der Installation des gewogenen Systems unter Verwendung des Wägemoduls ohne die Wägezelle fortfahren [1] und an ihrer Stelle einen Rohrstutzen 1-2 mm höher als die Zelle einsetzen.
- Nach Beendigung der Montage (Schweißen, etc.) den Rohrstutzen entfernen und nach Entfernen eines oder mehrerer Zellenarretierbolzen [7] die Zelle [1] in das Wägemodul einfügen.
- Die Grundplatte und die obere Platte [2] an das Erdungsnetz anschließen und danach die Muttern [5] entfernen; prüfen, ob die Gewindestange [4] frei in der Bohrung gleitet; die Kippschutz-Muttern annähern [6], bis sie etwa 1 mm von der Platte entfernt sind.
- Die 3 Zellenarretierschrauben wieder festziehen [7].



- [1] Wägezelle.
- [2] Obere Platte und Grundplatte aus verzinktem Baustahl S355JR.
- [3] Bleche aus Edelstahl AISI 304 zur horizontalen Bindung.
- [4] Gewindestange.
- [5] Mutter mit Windenfunktion.
- [6] Selbstsichernde Mutter mit Funktion als Kippschutz-Bindung.
- [7] Bolzenschrauben M6 mit Arretierfunktion für die Wägezelle.

