



Nennlast 6000 kg



Nennlast 1000 kg



- EDELSTAHL 17-4 PH
- KOMBINIERTER FEHLER  $\leq \pm 0.03\%$
- SCHUTZART IP67 - IP68
- 2 AUSGANGSKABEL FÜR DOPPELTE SICHERHEITSSYSTEME

NENNLAST	kg	NETTOGEWICHT (kg)
1000		0.93
6000		1.54

## ZERTIFIZIERUNGEN



Entspricht den Vorschriften der Eurasischen Zollunion



Gleichwertig zur CE-Zertifizierung für das Vereinigte Königreich

### ZERTIFIZIERUNGEN AUF ANFRAGE

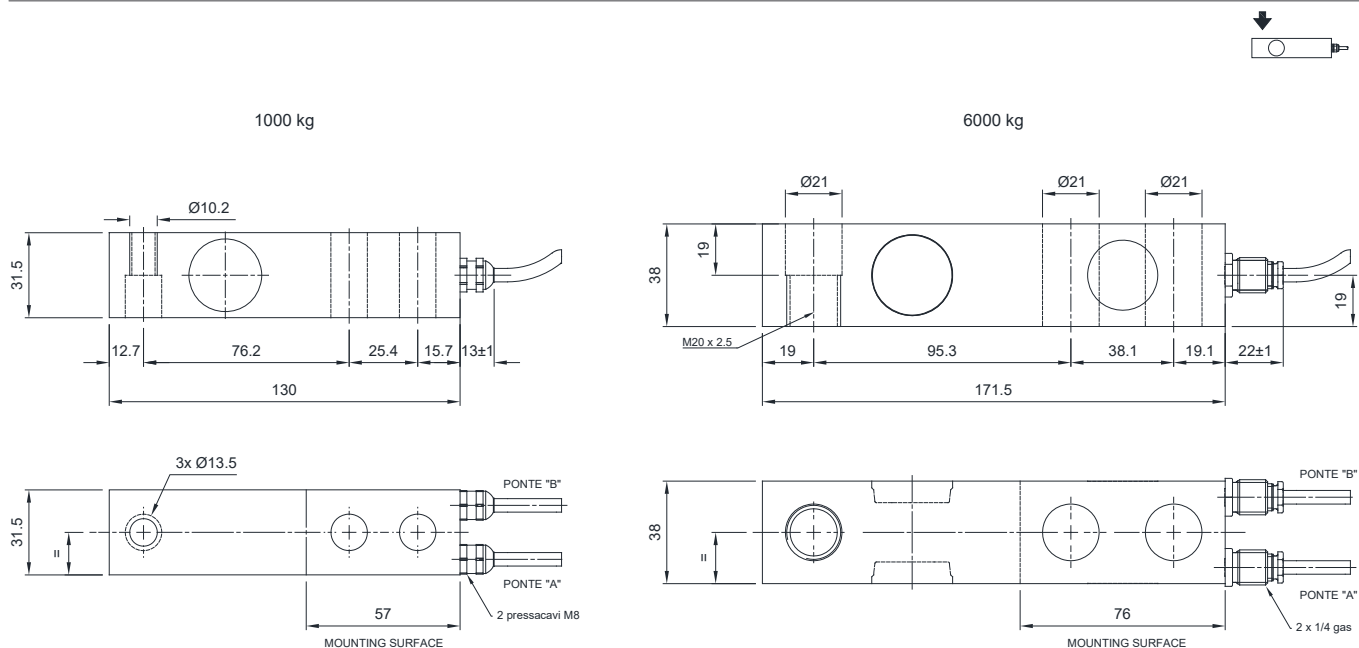
Prüfprotokoll

Accredia-Kalibrierschein ISO 376 oder ASTM E74 für Kräfte von 1000 kg bis 10000 kg



ATEX II 3GD (Zone 2-22) (CE - UKCA)

### ABMESSUNGEN (mm)

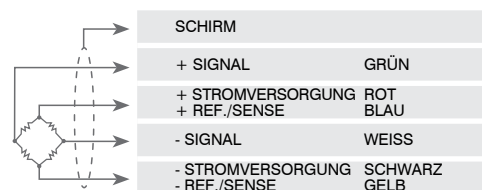


### TECHNISCHE MERKMALE

Werkstoff	Edelstahl 17-4 PH		
Nennlast (E max)	1000 - 6000 kg		
Kombinierter Fehler	$\leq \pm 0.03\%$		
Schutzart	IP67 (1000 kg) - IP68 (6000 kg)		
Empfindlichkeit	2 mV/V $\pm 0.1\%$	Eingangswiderstand	370 $\Omega \pm 10$
Temperatureffekt auf Null	0.005% $^{\circ}\text{C}$	Ausgangswiderstand	355 $\Omega \pm 5$
Temperatureffekt auf Vollausschlag	0.005% $^{\circ}\text{C}$	Nullausgleich	$\pm 2\%$
Temperaturausgleich	-10 $^{\circ}\text{C}$ / +50 $^{\circ}\text{C}$	Isolationswiderstand	>5000 M $\Omega$
Betriebstemperaturbereich	-20 $^{\circ}\text{C}$ / +70 $^{\circ}\text{C}$	Grenzlast (% von Vollausschlag)	150%
Verformung bei Nennlast (nach 20 Minuten)	0.02%	Bruchlast (% von Vollausschlag)	300%
Maximal zulässige Speisespannung	15 V	Auslenkung bei Nennlast	0.25 mm

### ELEKTRISCHER ANSCHLUSS

Kabellänge	5 m+5 m (1000 kg); 10 m+10 m (6000 kg)
Kabeldurchmesser	5 mm
Leiter	6 x 0.25 mm <sup>2</sup>



Technische Änderungen vorbehalten. Alle Angaben beschreiben unsere Produkte in allgemeiner Form und sind ohne Gewähr.