

PV80CLSEN1090

ACCESORIO DE MONTAJE para células de COMPRESIÓN - PERFIL BAJO

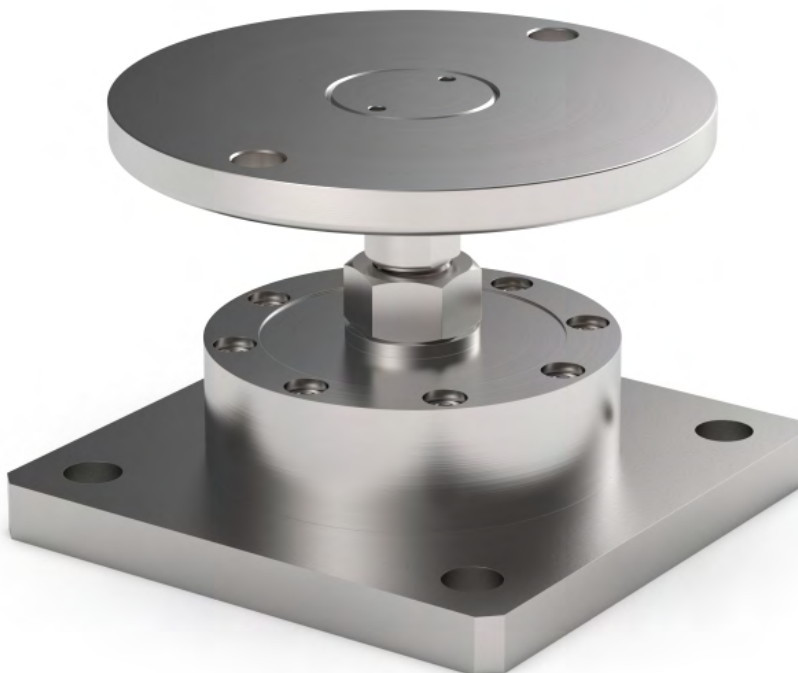
LAUMAS®

Células de carga serie: CLS



Campo de aplicación hasta 5000 kg

Certificación EN1090



CARGA MÁXIMA
ESTÁTICA

kg

PARA CÉLULAS DE CARGA

PESO NETO (kg)

CÓDIGO

5000

CLS (5000 kg)

1.5

PV80CLSEN1090

Célula de carga no incluida.

DESCRIPCIÓN

- Vínculo contra el desplazamiento lateral y protección antivuelco mediante pie articulado autocentrante sobre bola de acero inoxidable AISI 304.
- Compensación de la falta de alineación de las superficies de apoyo de la estructura.
- Regulación en altura.

PV80CLSEN1090

LAUMAS®

ACCESORIO DE MONTAJE para células de COMPRESIÓN - PERFIL BAJO

DIMENSIONES Y ESPECIFICACIONES TÉCNICAS

- Una vez finalizado el montaje, prever una conexión mediante un conductor de cobre entre la placa superior y la placa inferior, después conectar entre sí las placas inferiores a la red de tierra.
- En el caso de estructuras con 4 apoyos, si uno de éstos no está en contacto con la base de apoyo del pie, regularlo en altura.

