

PV80EN1090

WÄGEMODUL für SCHERSTAB-Wägezellen

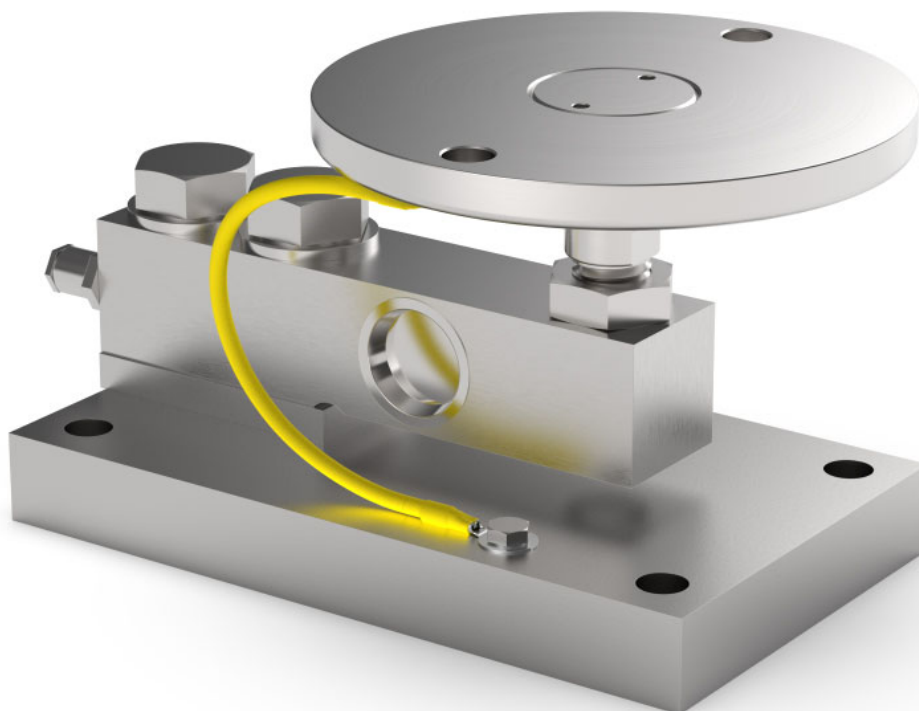
LAUMAS®

Wägezellen Serie: FTP - FTZ



Anwendungsbereich bis 5000 kg

EN1090 Zertifizierung



MAXIMALE
STATISCHE
BELASTUNG

kg

FÜR WÄGEZELLEN

NETTOGEWICHT (kg)

ARTIKELNUMMER

5000

FTP - FTZ

6.9

PV80EN1090

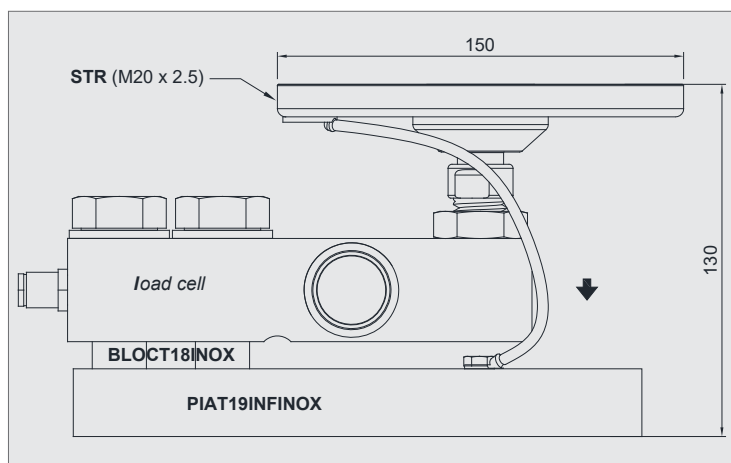
Wägezelle nicht inklusive.

BESCHREIBUNG

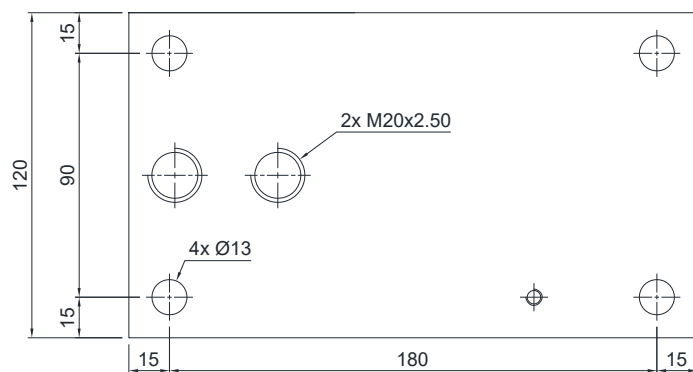
- Bindung gegen Seitenverschiebung und Kippschutz-Bindung mittels selbstzentrierendem Gelenkfuß auf Kugel aus Edelstahl AISI 304.
- Grundplatte und kleiner Block aus Edelstahl AISI 304.
- Ausgleich der Nicht-Parallelität der Auflageflächen der Struktur.
- Höhenverstellung.
- Zellenarretierschraube zur Vermeidung von Beschädigungen bei Transport und Montage.

ABMESSUNGEN UND TECHNISCHE DATEN

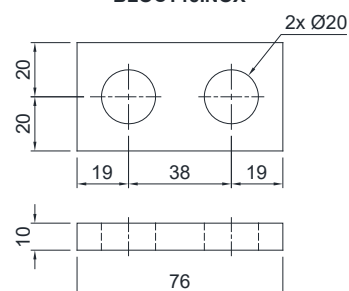
- Grundplatten untereinander an das Erdungsnetz anschließen.
- Wenn bei Strukturen mit 4 Auflagen eine davon keinen Kontakt zum oberen Teil des Wägemoduls hat, muss vor Anziehen der Schraubenbolzen eine Zwischenlage eingefügt werden.



PIAT19INFINOX



BLOCT18INOX



BEFESTIGUNG AN DER GEWOGENEN STRUKTUR

