

PVCLSEN1090

KIT DI MONTAGGIO per celle di carico a COMPRESSIONE-BASSO PROFILO

LAUMAS®

Celle di carico serie: **CLS**



Range di applicazione fino a 2000 kg

Certificazione EN1090



CARICO MASSIMO
STATICO

kg

PER CELLE DI CARICO

PESO NETTO (kg)

CODICE

2000

CLS (1000 - 2000 kg)

0.6

PVCLSEN1090

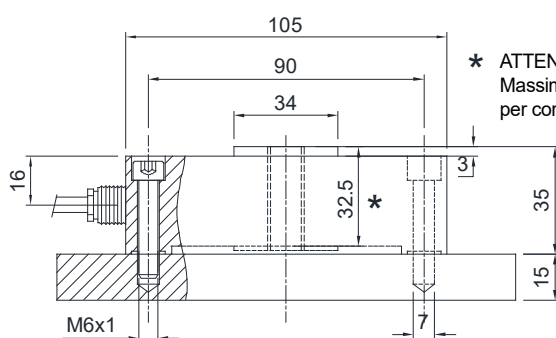
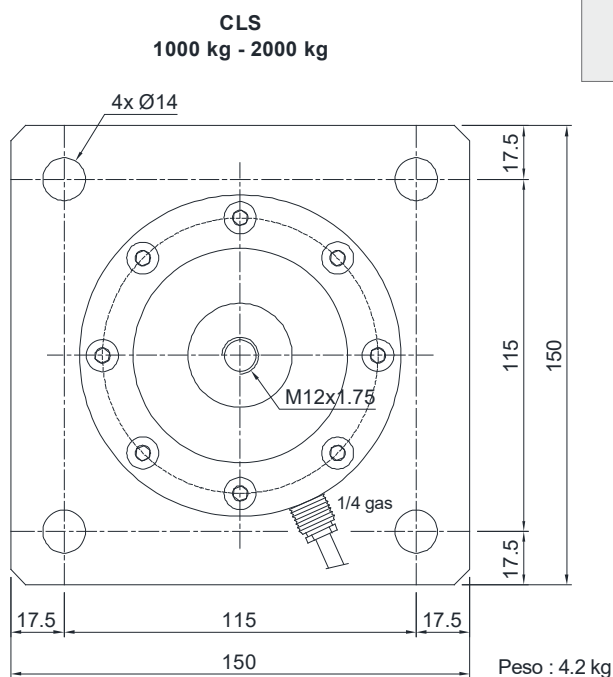
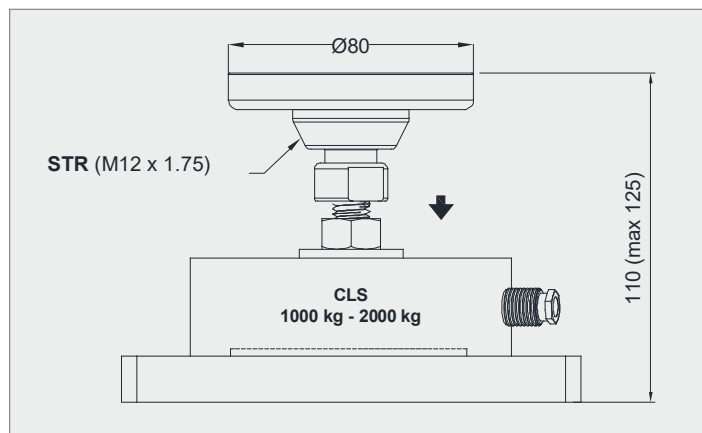
Cella di carico non inclusa.

DESCRIZIONE

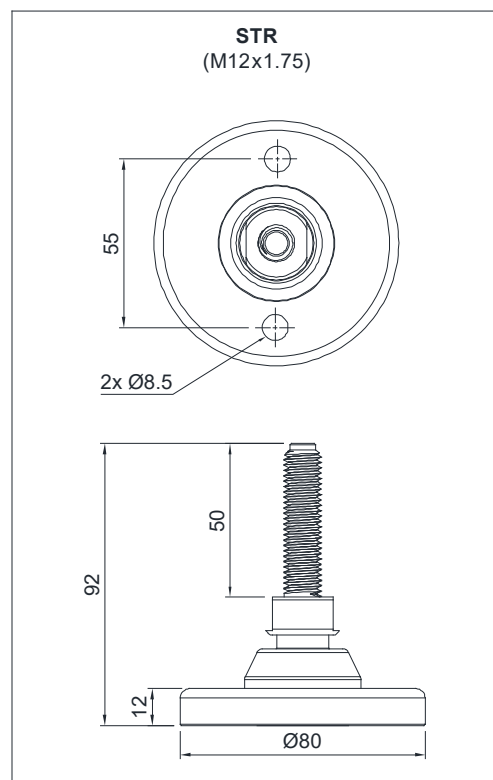
- Vincolo contro lo spostamento laterale e antiribaltamento mediante piedino snodato autocentrante su sfera in acciaio inox AISI 304.
- Compensazione del non parallelismo dei piani di appoggio della struttura.
- Regolazione in altezza.

DIMENSIONI E SPECIFICHE TECNICHE

- Terminato il montaggio prevedere un collegamento mediante conduttore di rame tra la piastra superiore e la piastra inferiore, poi collegare tra loro le piastre inferiori alla rete di terra.
- Nel caso di strutture con 4 appoggi, se uno di questi non risultasse a contatto con la base di appoggio del piedino, regolare in altezza il piedino stesso.



* ATTENZIONE!
Massima quota di inserimento bullone
per corretto funzionamento cella



FISSAGGIO ALLA STRUTTURA PESATA

