

PVCLSEN1090

KIT DE MONTAGE pour capteurs de pesage à COMPRESSION-BAS PROFIL

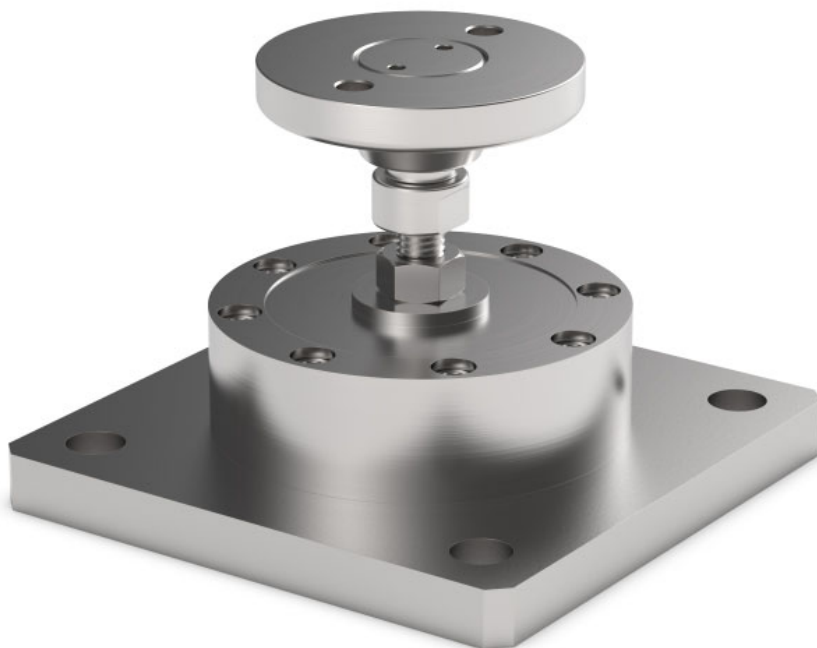
LAUMAS®

Capteurs de pesage série: CLS



Gamme d'application jusqu'à 2000 kg

Certification EN1090



CHARGE STATIQUE
MAXIMALE

kg

POUR CAPTEURS DE PESAGE

POIDS NET (kg)

CODE

2000

CLS (1000 - 2000 kg)

0.6

PVCLSEN1090

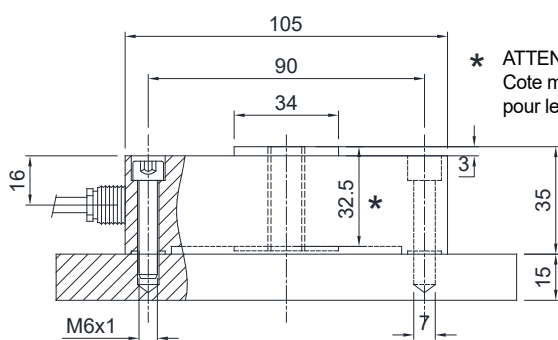
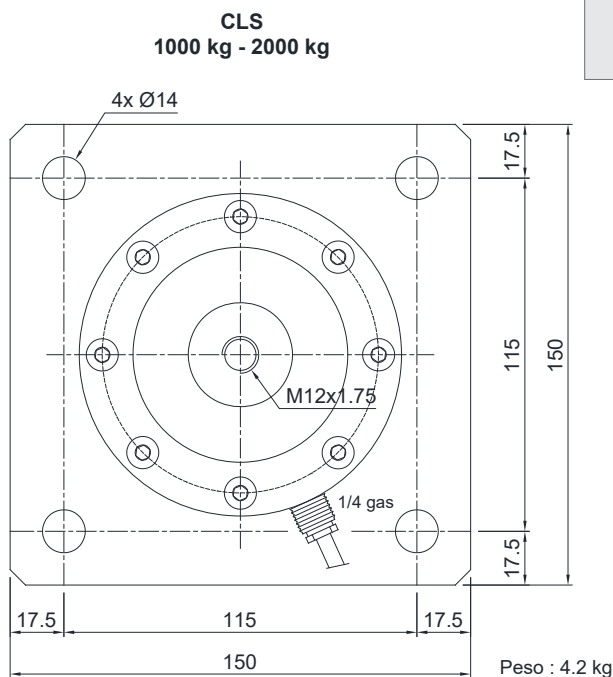
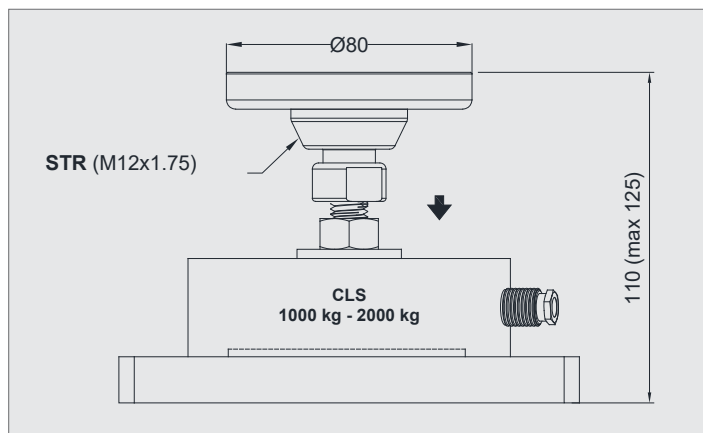
Capteur de pesage non incluse.

DESCRIPTION

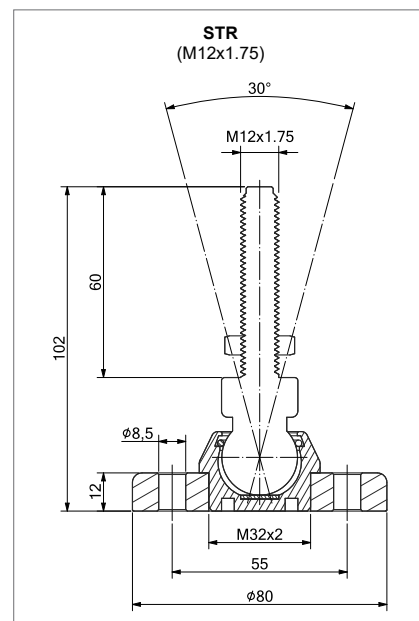
- Contrainte contre le déplacement latéral et le renversement au moyen d'un pied articulé à centrage automatique à bille en acier inox AISI 304.
- Compensation du non-parallélisme des plans d'appui de la structure.
- Réglage en hauteur.

DIMENSIONS ET SPÉCIFICATIONS TECHNIQUES

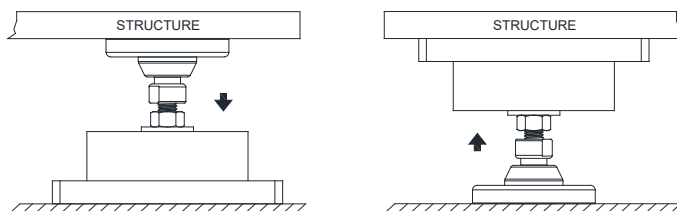
- Une fois le montage terminé prévoir un raccordement au moyen d'un conducteur en cuivre entre la plaque supérieure et la plaque inférieure, puis relier entre elles les plaques inférieures au réseau de terre.
- Dans le cas des structures avec 4 appuis, si l'un d'entre eux n'est pas en contact avec la base d'appui du pied, il est nécessaire d'effectuer le réglage en hauteur.



* ATTENTION!
Cote maximale de l'insertion de boulon
pour le bon fonctionnement du capteur



FIXATION À LA STRUCTURE PESÉE



La Société se réserve le droit de faire des changements aux données techniques, dessins et images sans préavis.