

PVCLSEN1090

ACCESORIO DE MONTAJE para células de COMPRESIÓN - PERFIL BAJO

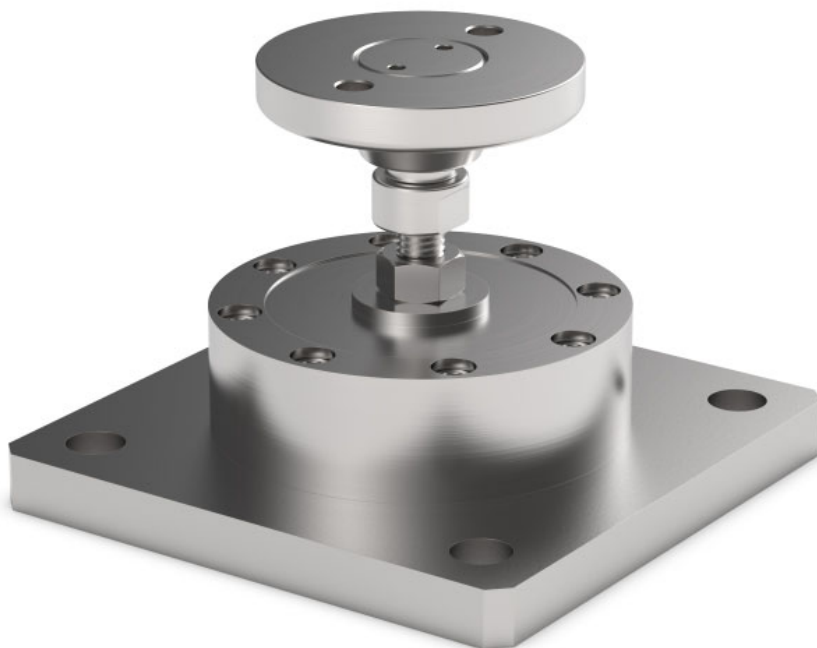
LAUMAS®

Células de carga serie: CLS



Campo de aplicación hasta 2000 kg

Certificación EN1090



CARGA MÁXIMA
ESTÁTICA

kg

PARA CÉLULAS DE CARGA

PESO NETO (kg)

CÓDIGO

2000

CLS (1000 - 2000 kg)

0.6

PVCLSEN1090

Célula de carga no incluida.

DESCRIPCIÓN

- Vínculo contra el desplazamiento lateral y protección antivuelco mediante pie articulado autocentrante sobre bola de acero inoxidable AISI 304.
- Compensación de la falta de alineación de las superficies de apoyo de la estructura.
- Regulación en altura.

DIMENSIONES Y ESPECIFICACIONES TÉCNICAS

- Una vez finalizado el montaje, prever una conexión mediante un conductor de cobre entre la placa superior y la placa inferior, después conectar entre sí las placas inferiores a la red de tierra.
- En el caso de estructuras con 4 apoyos, si uno de éstos no está en contacto con la base de apoyo del pie, regularlo en altura.

