

PVCLSEN1090

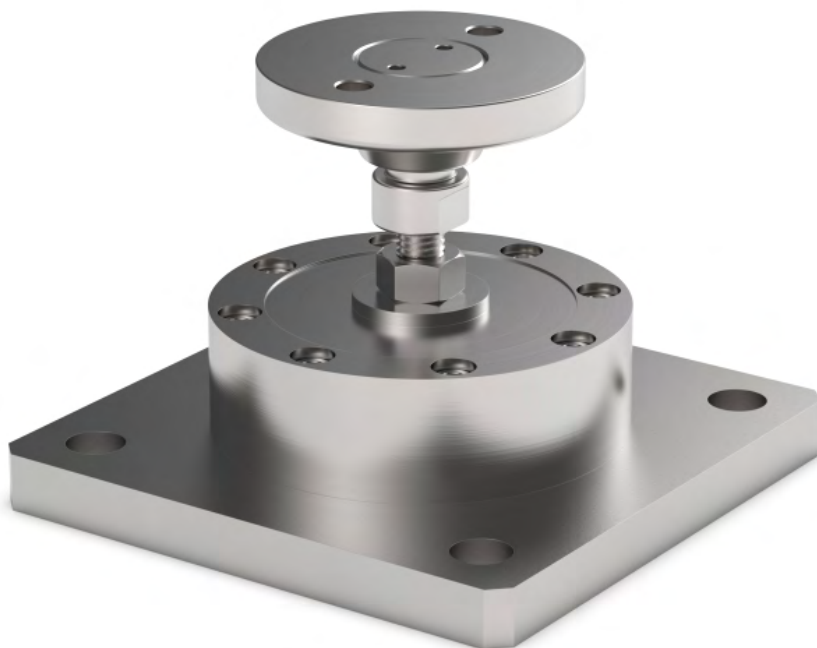
WÄGEMODUL für DRUCKLAST-Wägezellen - NIEDRIGES PROFIL

LAUMAS®

Wägezellen Serie: CLS



Anwendungsbereich bis 2000 kg
EN1090 Zertifizierung



MAXIMALE
STATISCHE
BELASTUNG

kg

FÜR WÄGEZELLEN

NETTOGEWICHT (kg)

ARTIKELNUMMER

2000

CLS (1000 - 2000 kg)

0.6

PVCLSEN1090

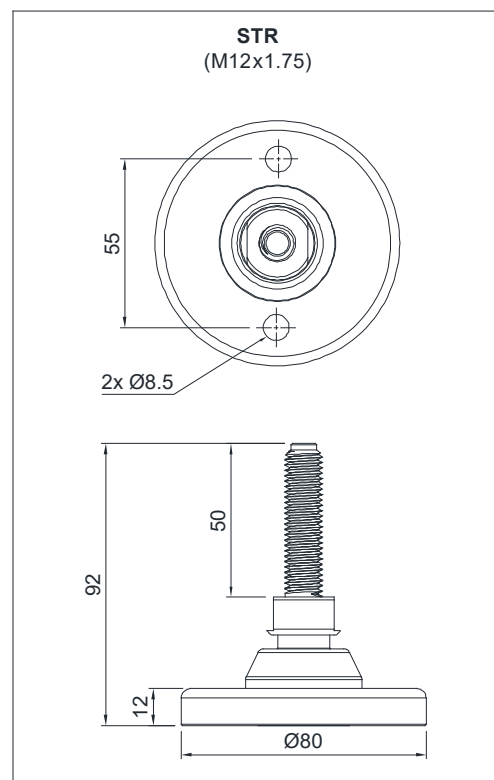
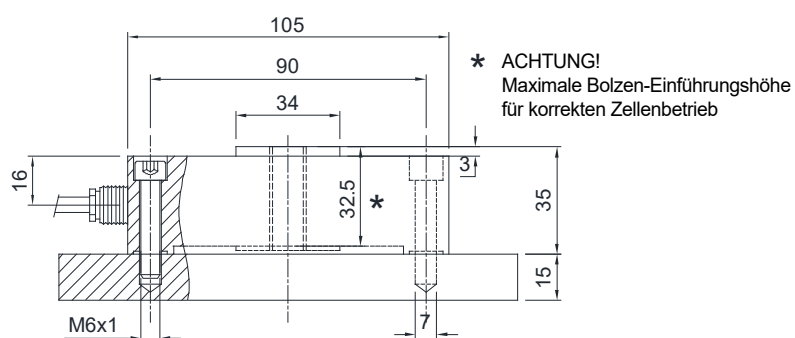
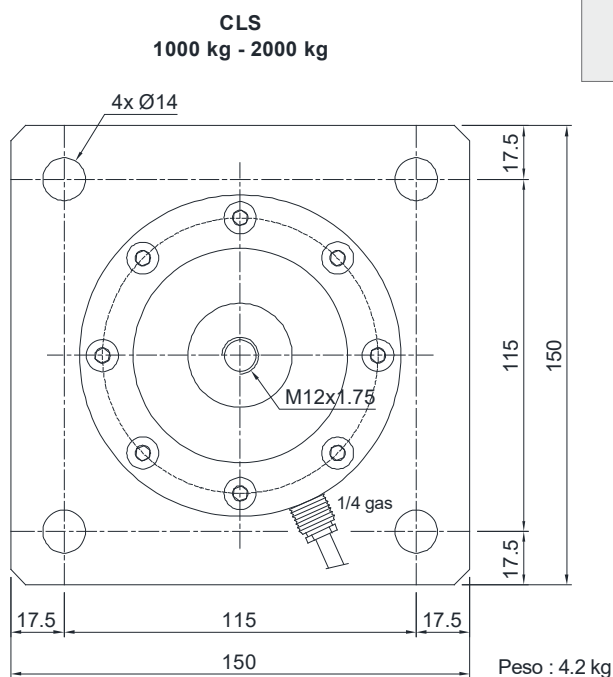
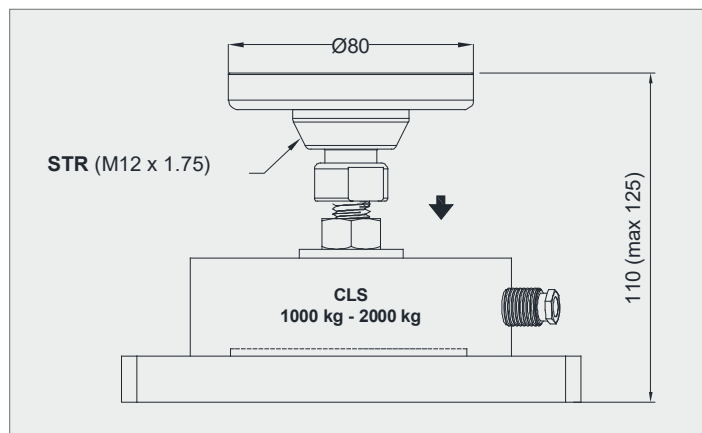
Wägezelle nicht inklusive.

BESCHREIBUNG

- Bindung gegen Seitenverschiebung und Kippschutz-Bindung mittels selbstzentrierendem Gelenkfuß auf Kugel aus Edelstahl AISI 304.
- Ausgleich der Nicht-Parallelität der Auflageflächen der Struktur.
- Höhenverstellung.

ABMESSUNGEN UND TECHNISCHE DATEN

- Nach Beendigung der Montage eine Verbindung mittels Kupferleiter zwischen der oberen Platte und der Grundplatte herstellen und danach die Grundplatten untereinander an das Erdungsnetz anschließen.
- Wenn bei Strukturen mit 4 Auflagen eine davon keinen Kontakt zur Auflagebasis des Fußes hat, muss die Höhe des Fußes reguliert werden.



BEFESTIGUNG AN DER GEWOGENEN STRUKTUR

