

# PVEN1090

KIT DI MONTAGGIO per celle di carico a TAGLIO

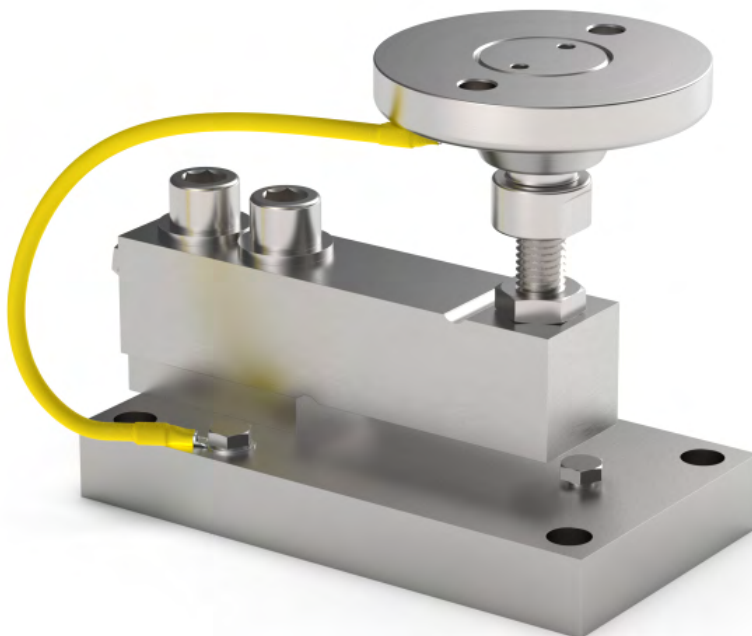
LAUMAS®

Celle di carico serie: FTK - FTKL - FTP - FT-P - FTZ



Range di applicazione fino a 2000 kg

Certificazione EN1090



CARICO MASSIMO  
STATICO

kg

PER CELLE DI CARICO

PESO NETTO (kg)

CODICE

2000

FTK - FTKL - FTP - FT-P - FTZ

2.7

PVEN1090

*Cella di carico non inclusa.*

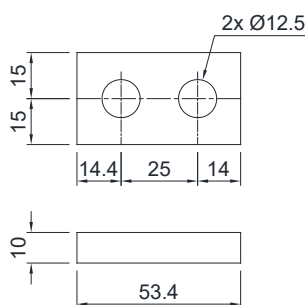
## DESCRIZIONE

- Vincolo contro lo spostamento laterale e antiribaltamento mediante piedino snodato autocentrante su sfera in acciaio inox AISI 304.
- Piastra inferiore e blocchetto in acciaio inox AISI 304.
- Compensazione del non parallelismo dei piani di appoggio della struttura.
- Regolazione in altezza.
- Vite di fermo cella per evitare danneggiamenti in fase di trasporto e montaggio.

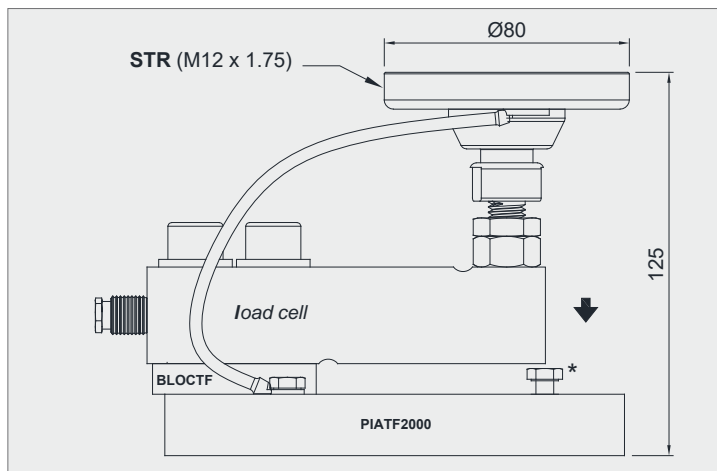
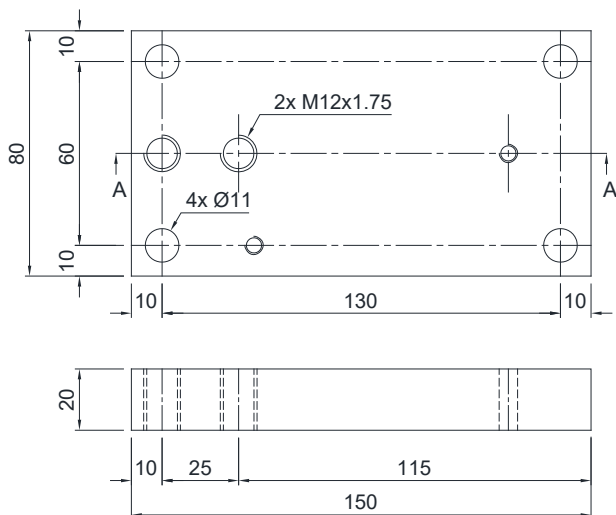
### DIMENSIONI E SPECIFICHE TECNICHE

- Per evitare danneggiamenti in fase di trasporto e montaggio, assicurarsi che la vite di fermo (\*) sia a contatto con la cella. Al termine del montaggio allontanare la vite per consentire il corretto funzionamento della cella.
- Collegare tra loro le piastre inferiori alla rete di terra.
- Nel caso di strutture con 4 appoggi, se uno di questi non risultasse a contatto con la parte superiore del kit di montaggio, inserire uno spessore prima di stringere i bulloni.

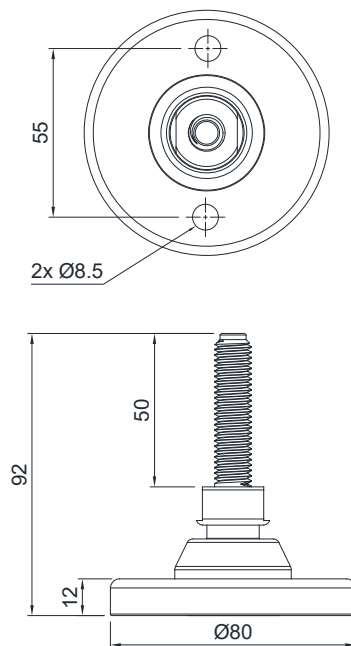
**BLOCTF**



**PIATF2000**



**STR  
(M12x1.75)**



**FISSAGGIO ALLA STRUTTURA PESATA**

