

# PVEN1090

WÄGEMODUL für SCHERSTAB-Wägezellen

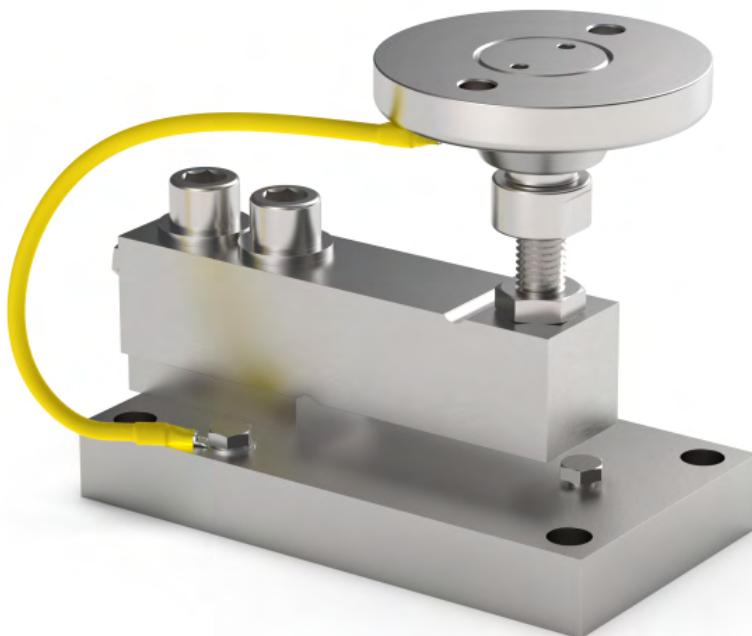
LAUMAS®

Wägezellen Serie: FTK - FTKL - FTP - FT-P - FTZ



Anwendungsbereich bis 2000 kg

EN1090 Zertifizierung



MAXIMALE  
STATISCHE  
BELASTUNG

kg

FÜR WÄGEZELLEN

NETTOGEWICHT (kg)

ARTIKELNUMMER

2000

FTK - FTKL - FTP - FT-P - FTZ

2.7

PVEN1090

Wägezelle nicht inklusive.

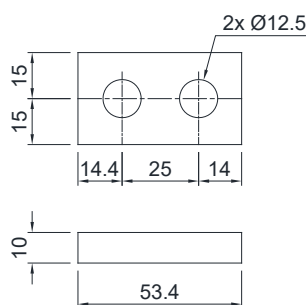
## BESCHREIBUNG

- Bindung gegen Seitenverschiebung und Kippschutz-Bindung mittels selbstzentrierendem Gelenkfuß auf Kugel aus Edelstahl AISI 304.
- Grundplatte und kleiner Block aus Edelstahl AISI 304.
- Ausgleich der Nicht-Parallelität der Auflageflächen der Struktur.
- Höhenverstellung.
- Zellenarretierschraube zur Vermeidung von Beschädigungen bei Transport und Montage.

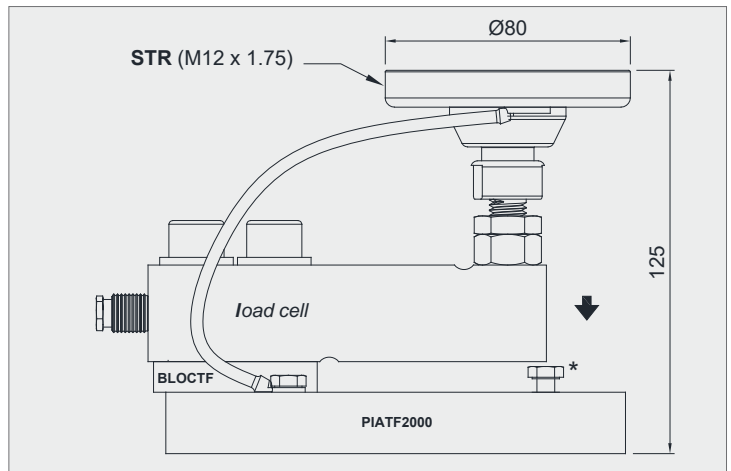
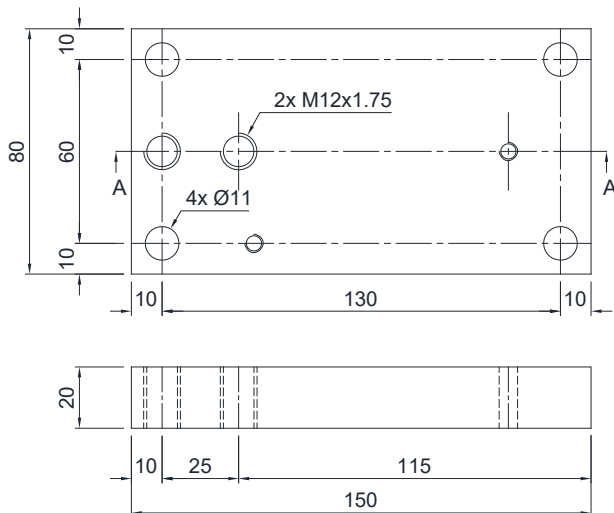
### ABMESSUNGEN UND TECHNISCHE DATEN

- Zur Vermeidung von Beschädigungen bei Transport und Montage ist darauf zu achten, dass die Arretierschraube (\*) Kontakt zur Zelle hat. Nach Beendigung der Montage ist die Schraube zu entfernen, damit die Zelle richtig funktionieren kann.
- Grundplatten untereinander an das Erdungsnetz anschließen.
- Wenn bei Strukturen mit 4 Auflagen eine davon keinen Kontakt zum oberen Teil des Wägemoduls hat, muss vor Anziehen der Schraubenbolzen eine Zwischenlage eingefügt werden.

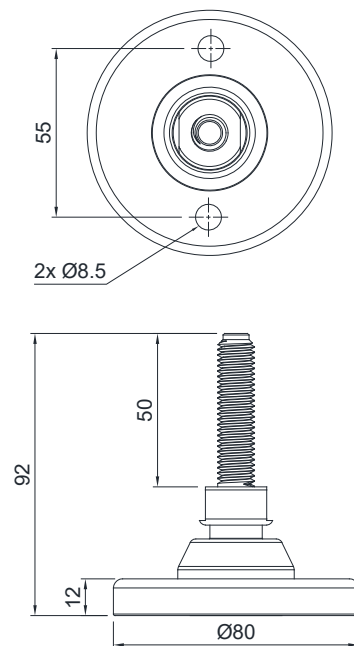
**BLOCTF**



**PIATF2000**



**STR  
(M12x1.75)**



**BEFESTIGUNG AN DER GEWOGENEN STRUKTUR**

