

TFPVEN1090

KIT DI MONTAGGIO per celle di carico a FLESSIONE

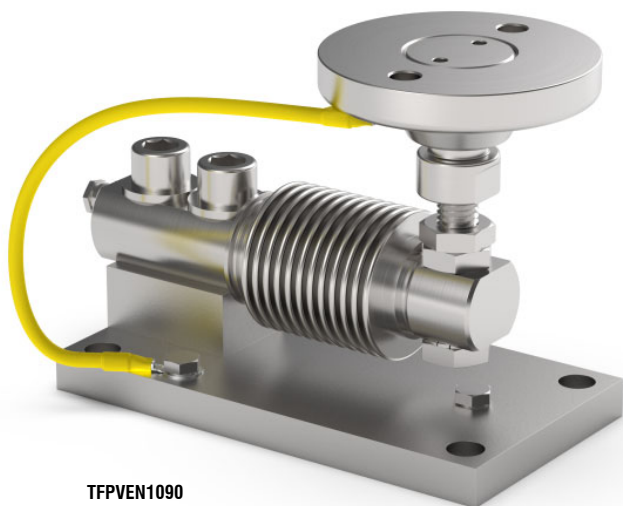
LAUMAS®

Celle di carico serie: FCAL - FCAX

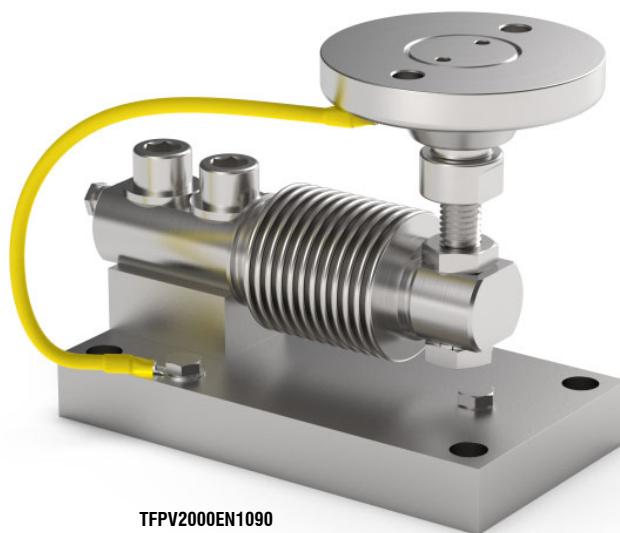


Range di applicazione fino a 1500 kg

Certificazione EN1090



TFPVEN1090



TFPV2000EN1090

CARICO MASSIMO STATICO	kg	PER CELLE DI CARICO	PESO NETTO (kg)	CODICE
500		FCAL - FCAX	2	TFPVEN1090
1500		FCAX	2	TFPV2000EN1090

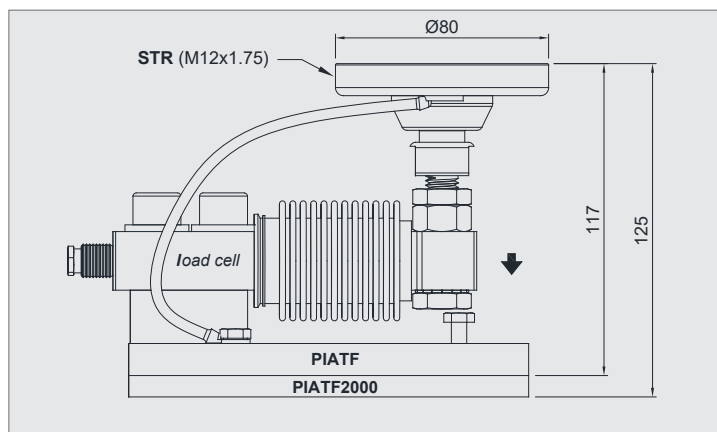
Cella di carico non inclusa.

DESCRIZIONE

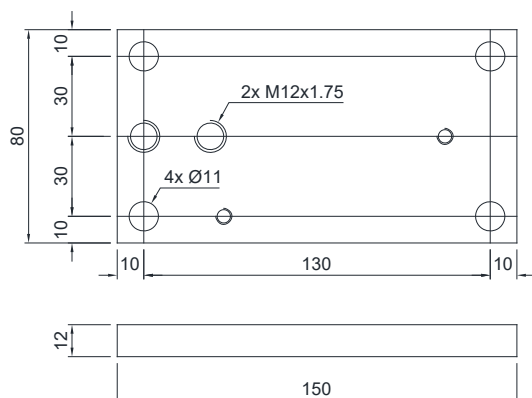
- Vincolo contro lo spostamento laterale e antiribaltamento mediante piedino snodato autocentrante su sfera in acciaio inox AISI 304.
- Piastra inferiore e blocchetto in acciaio inox AISI 304.
- Compensazione del non parallelismo dei piani di appoggio della struttura.
- Parzialmente regolabile in altezza.
- Vite di fermo cella per evitare danneggiamenti in fase di trasporto e montaggio.

DIMENSIONI E SPECIFICHE TECNICHE

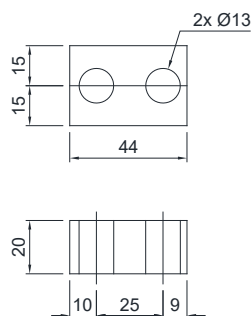
- Per evitare danneggiamenti in fase di trasporto e montaggio, assicurarsi che la vite di fermo (*) sia a contatto con la cella. Al termine del montaggio allontanare la vite per consentire il corretto funzionamento della cella.
- Collegare tra loro le piastre inferiori alla rete di terra.
- Nel caso di strutture con 4 appoggi, se uno di questi non risultasse a contatto con la parte superiore del kit di montaggio, inserire uno spessore prima di stringere i bulloni.



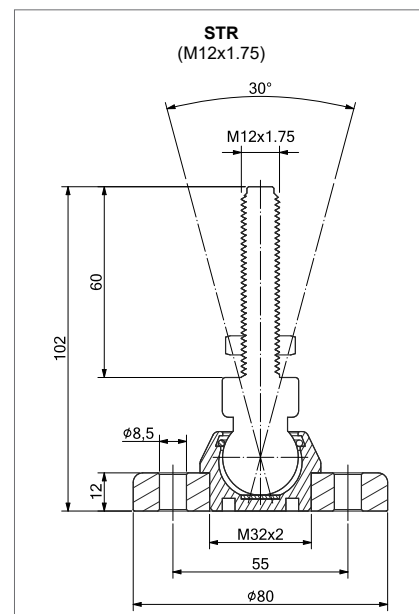
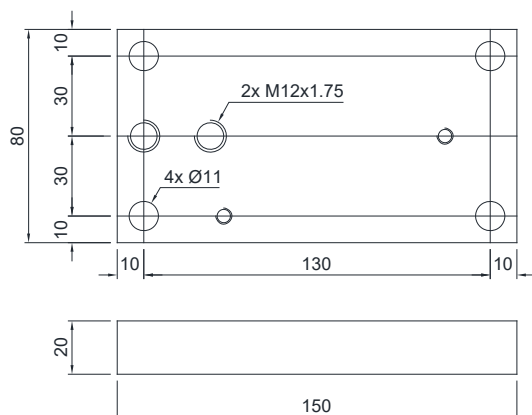
PIATF



BLOCT



PIATF2000



FISSAGGIO ALLA STRUTTURA PESATA

