

TFPVEN1090

ACCESORIO DE MONTAJE para células de carga de FLEXIÓN

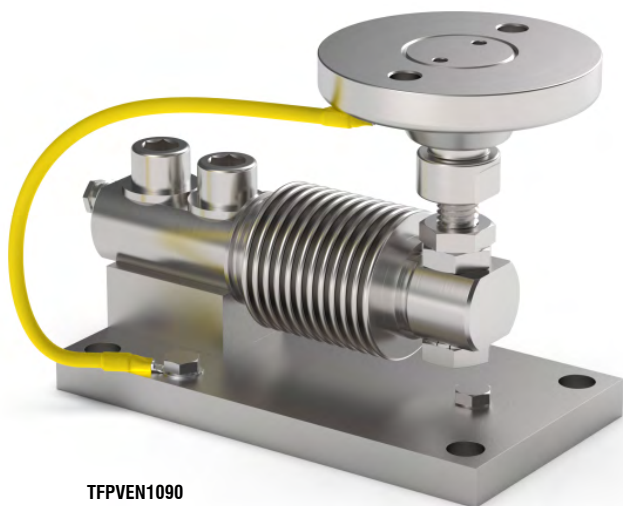
LAUMAS®

Células de carga serie: FCAL - FCAX

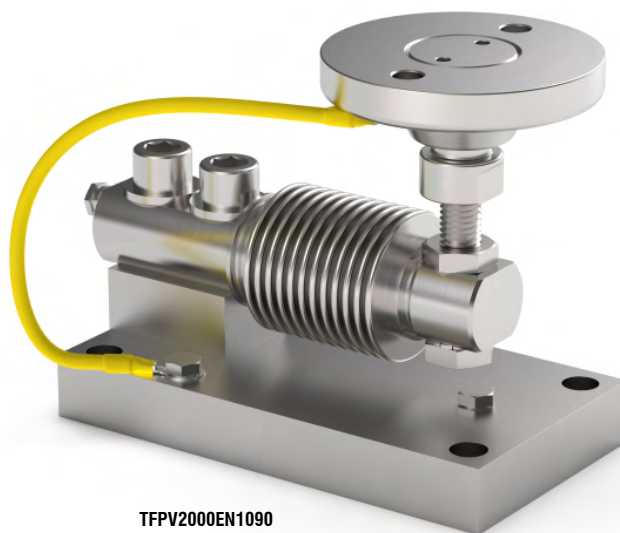


Campo de aplicación hasta 1500 kg

Certificación EN1090



TFPVEN1090



TFPV2000EN1090

CARGA MÁXIMA ESTÁTICA	kg	PARA CÉLULAS DE CARGA	PESO NETO (kg)	CÓDIGO
500		FCAL - FCAX	2	TFPVEN1090
1500		FCAX	2	TFPV2000EN1090

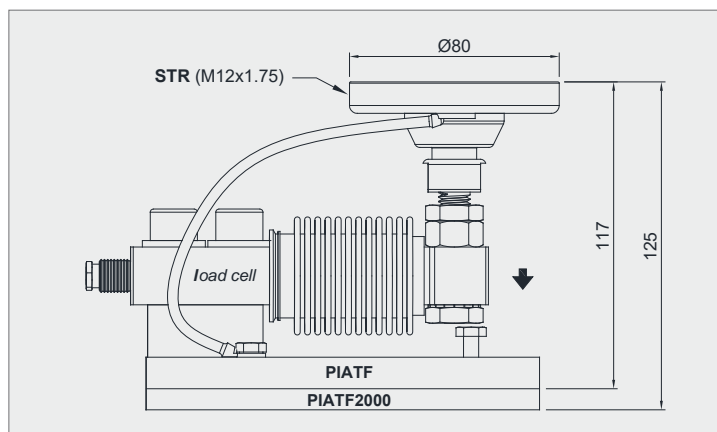
Célula de carga no incluida.

DESCRIPCIÓN

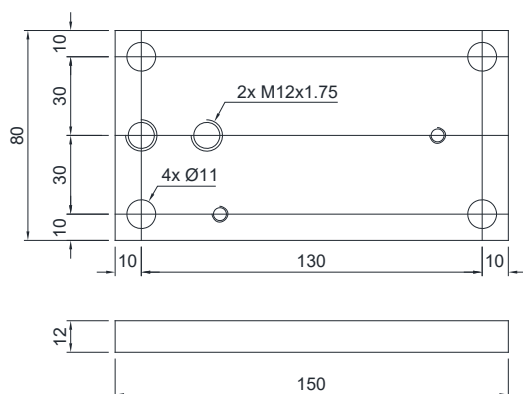
- Vínculo contra el desplazamiento lateral y protección antivuelco mediante pie articulado autocentrante sobre bola de acero inoxidable AISI 304.
- Placa inferior y bloque de acero inoxidable AISI 304.
- Compensación de la falta de alineación de las superficies de apoyo de la estructura.
- Ajuste parcial de la altura.
- Tornillo de bloqueo para evitar daños durante el transporte y el montaje.

DIMENSIONES Y ESPECIFICACIONES TÉCNICAS

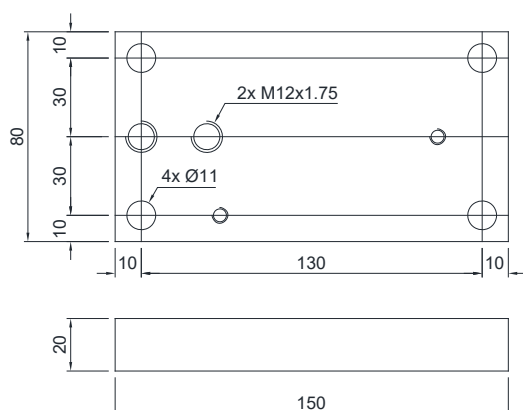
- Durante el transporte y el montaje, para evitar daños, asegurarse de que el tornillo de bloqueo (*) toque debajo de la célula. Al final del montaje volver a alejar el tornillo para permitir el funcionamiento correcto de la célula.
- Interconectar las placas a la red de tierra.
- En las estructuras de 4 apoyos, si uno de éstos no está en contacto con la parte superior del accesorio de montaje, se debe introducir un calzo antes de apretar los pernos.



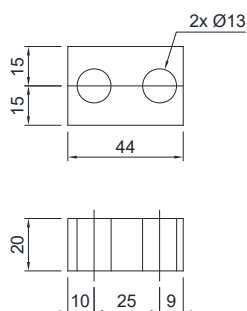
PIATF



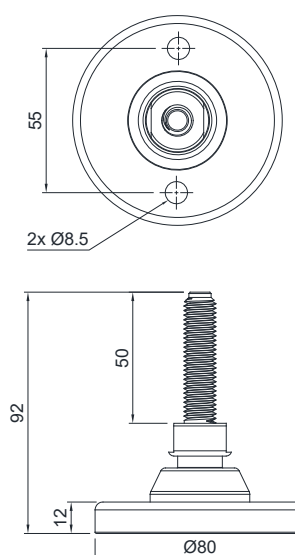
PIATF2000



BLOCT



STR
(M12x1.75)



FIJACIÓN A LA ESTRUCTURA PESADA

