

# TFPVEN1090

WÄGEMODUL für BIEGESTAB-Wägezellen

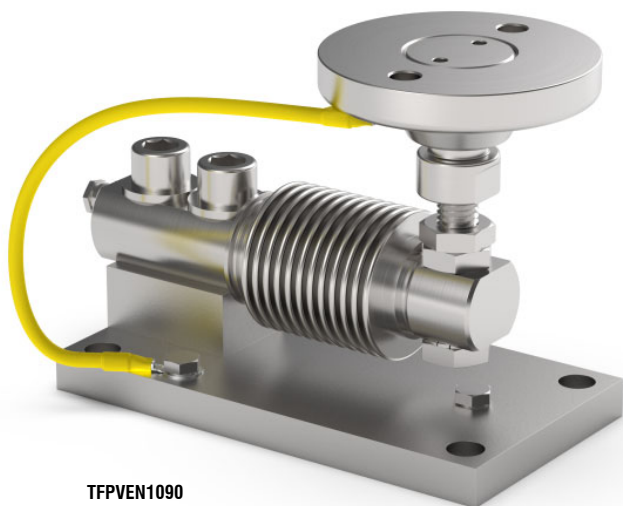
LAUMAS®

Wägezellen Serie: FCAL - FCAX

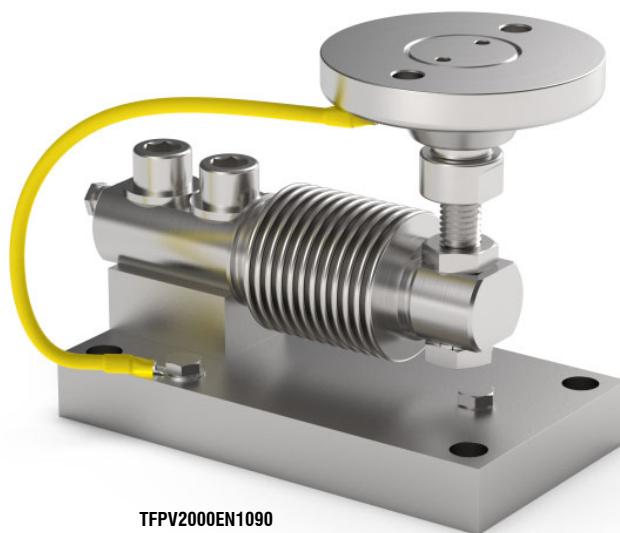


Anwendungsbereich bis 1500 kg

EN1090 Zertifizierung



TFPVEN1090



TFPV2000EN1090

MAXIMALE STATISCHE BELASTUNG	kg	FÜR WÄGEZELLEN	NETTOGEWICHT (kg)	ARTIKELNUMMER
500		FCAL - FCAX	2	TFPVEN1090
1500		FCAX	2	TFPV2000EN1090

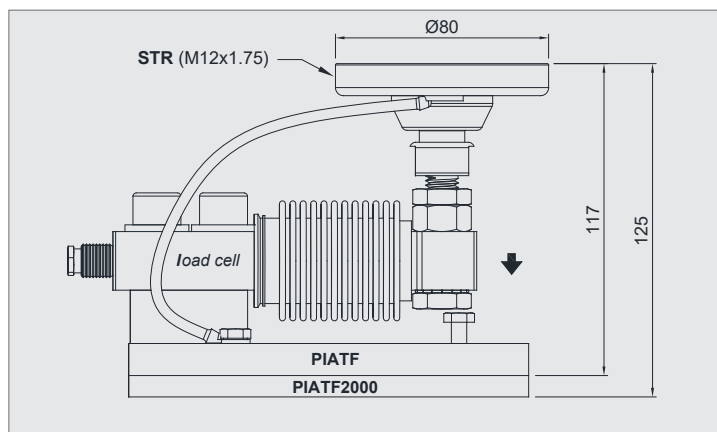
Wägezelle nicht inklusive.

## BESCHREIBUNG

- Bindung gegen Seitenverschiebung und Kippschutz-Bindung mittels selbstzentrierendem Gelenkfuß auf Kugel aus Edelstahl AISI 304.
- Grundplatte und kleiner Block aus Edelstahl AISI 304.
- Ausgleich der Nicht-Parallelität der Auflageflächen der Struktur.
- Teilweise Höhenverstellung.
- Zellenarretierschraube zur Vermeidung von Beschädigungen bei Transport und Montage.

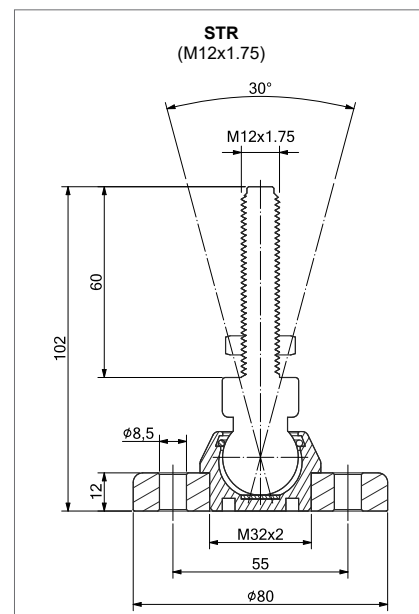
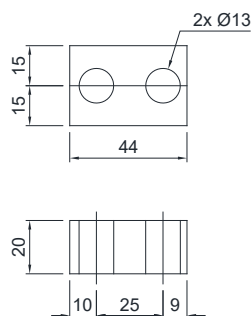
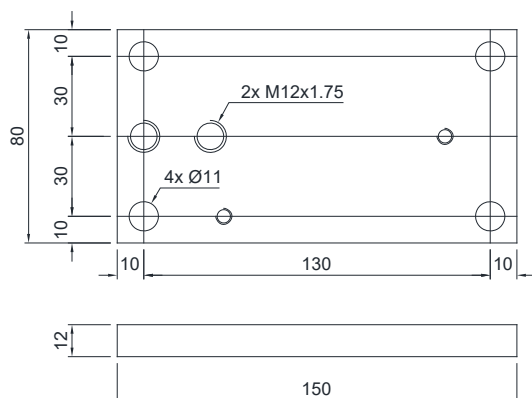
### ABMESSUNGEN UND TECHNISCHE DATEN

- Zur Vermeidung von Beschädigungen bei Transport und Montage ist darauf zu achten, dass die Arretierschraube (\*) Kontakt zur Zelle hat. Nach Beendigung der Montage ist die Schraube zu entfernen, damit die Zelle richtig funktionieren kann.
- Grundplatten untereinander an das Erdungsnetz anschließen.
- Wenn bei Strukturen mit 4 Auflagen eine davon keinen Kontakt zum oberen Teil des Wägemoduls hat, muss vor Anziehen der Schraubenbolzen eine Zwischenlage eingefügt werden.

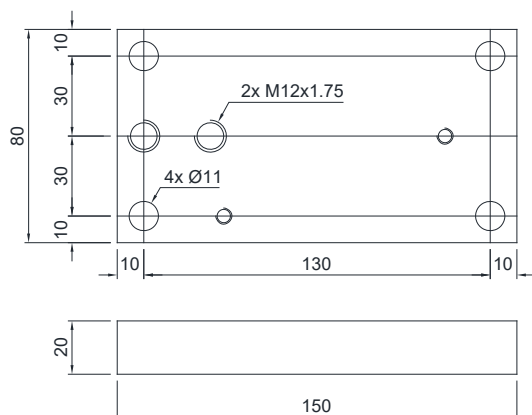


PIATF

BLOCT



PIATF2000



### BEFESTIGUNG AN DER GEWOGENEN STRUKTUR

