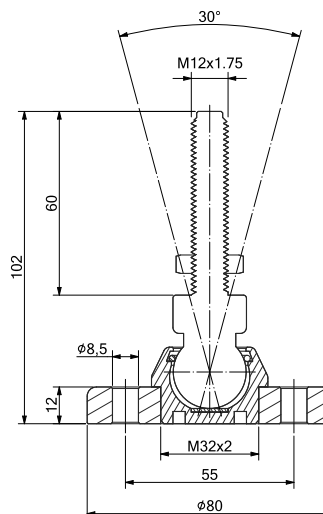
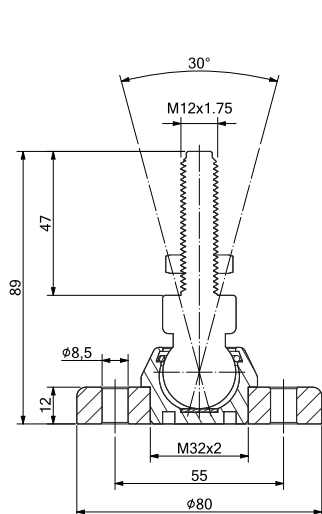


H 102 mm: für BIEGESTAB- und SCHERSTAB-Wägezellen**H 89 mm: für FLC-Wägezellen****Anwendungsbereich bis 10000 kg**

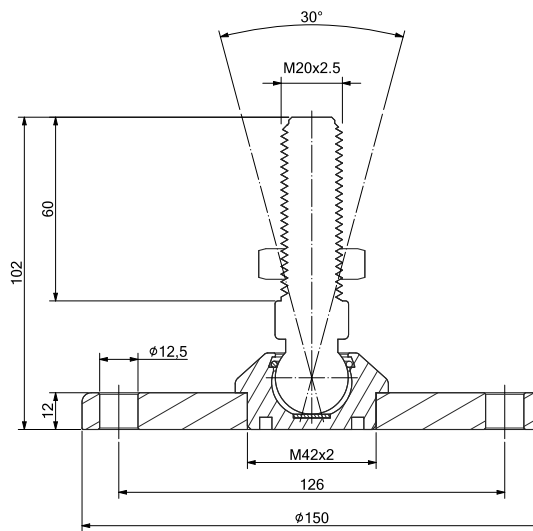
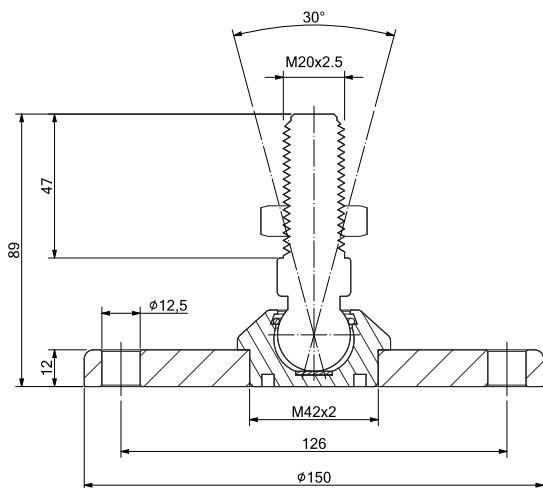
MAXIMALE STATISCHE BELASTUNG	kg	GEWINDE	ABMESSUNGEN	WERKSTOFF	NETTOGEWICHT (kg)
	2000	M12x1.75	Ø80 x H 102 mm	Edelstahl	0.6
	5000	M20x2.5	Ø150 x H 102 mm		1.9
	2000	M12x1.75	Ø80 x H 89 mm	Edelstahl	0.6
	5000	M20x2.5	Ø150 x H 89 mm		1.9
	10000	M24x3	Ø150 x H 89 mm		1.9

ABMESSUNGEN

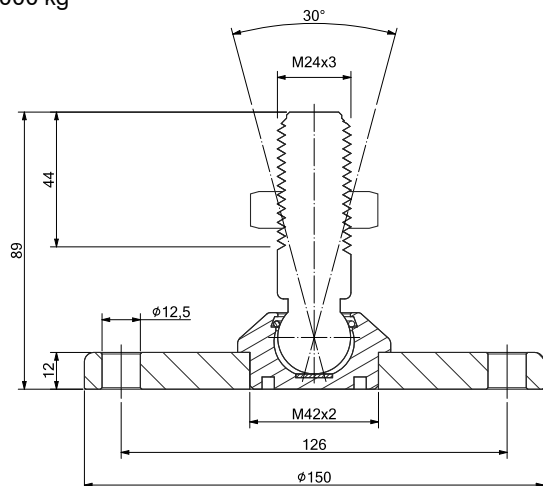
2000 kg



5000 kg



10000 kg



Technische Änderungen vorbehalten. Alle Angaben beschreiben unsere Produkte in allgemeiner Form und sind ohne Gewähr.