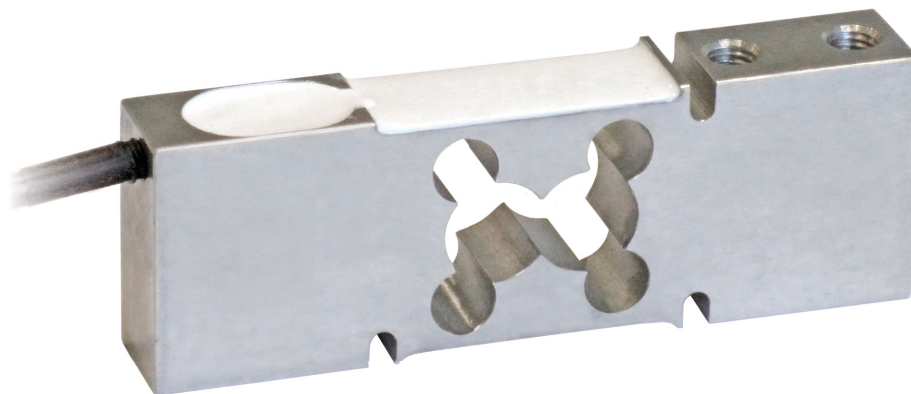




Conçus en accord avec les normes OIML R60

Portées de 30 kg à 150 kg



- ACIER INOX AISI 420
- ERREUR COMBINÉE $\leq \pm 0.02\%$
- DEGRÉ DE PROTECTION IP67

PORTÉE	kg	PLATEFORME (mm)	POIDS NET (kg)
30		400 x 400	0.75
50		400 x 400	0.75
75		400 x 400	0.75
100		400 x 400	0.75
150		400 x 400	0.75

CERTIFICATIONS

- EAC** Conforme aux normes de l'Union Douanière Eurasienne
- UK CA** Équivalent du marquage CE pour le Royaume-Uni

CERTIFICATIONS SUR DEMANDE

Rapport d'étalonnage

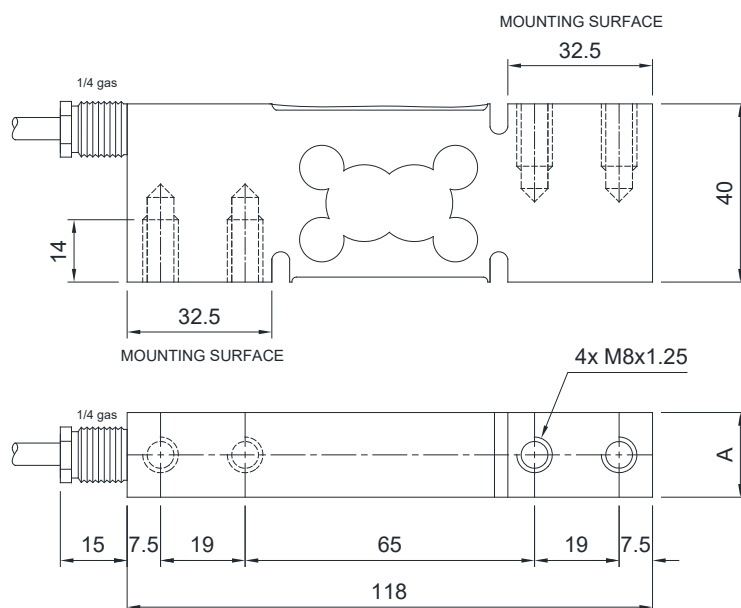
Ex ATEX II 1G 2D (zones 0-1-2-21-22) (CE - **UK CA**)

IECEx IECEx (zones 0-1-2-20-21-22)

EAC Ex Conforme aux normes de l'Union Douanière Eurasienne pour les atmosphères explosibles

Ex-NEPSA Conforme aux normes du marché Chinois pour les atmosphères explosibles

DIMENSIONS (mm)



kg	$30 \div 100$	150
A	19	25

Pour les vis de fixation du capteur de pesage prévoir le couple de serrage indiqué dans le tableau

Vis	M8	
Classe de la vis	6.8	8.8
Couple de serrage	19 Nm	25 Nm

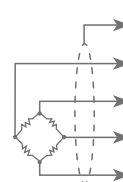
CARACTERISTIQUES TECHNIQUES

Matériel	Acier inox AISI 420
Charge nominale (E max)	30 - 50 - 75 - 100 - 150 kg
Erreur combinée	≤ ±0.02%
Degré de protection	IP67

Sensibilité	2 mV/V ±10%	Résistance d'entrée	385 Ω ±30
Effet de la température sur le zéro	0.002% °C	Résistance de sortie	350 Ω ±5
Effet de la température sur la pleine échelle	0.002% °C	Équilibrage de zéro	±1%
Compensation thermique	-10 °C / +40 °C	Résistance d'isolement	>5000 MΩ
Gamme de température de fonctionnement	-20 °C / +60 °C	Charge statique maximale (% sur la pleine échelle)	150%
Fluage après 30 minutes	0.02%	Charge de rupture (% sur la pleine échelle)	300%
Tension d'alimentation max tolérée	15 V	Déflexion à la charge nominale	0.3 mm

CONNEXIONS ÉLECTRIQUES

Longueur de câble	3 m
Diamètre du câble	4 mm
Fils conducteurs	6 x 0.20 mm ²



BLINDAGE	
+ SIGNAL	VERT
+ ALIMENTATION + REF./SENSE	ROUGE BLEU
- SIGNAL	BLANC
- ALIMENTATION - REF./SENSE	NOIR JAUNE