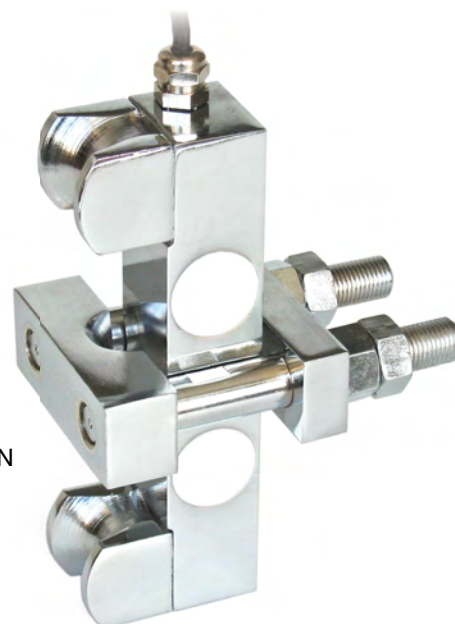




Fabricadas de conformidad con las normas OIML R60

Capacidad de 2000 kg a 40000 kg



- ACERO NIQUELADO AISI 4140
- PRECISIÓN DE INTERVENCIÓN $\pm 2\%$ DEL FONDO DE ESCALA
- GRADO DE PROTECCIÓN IP67
- ADECUADA COMO LIMITADOR DE CARGA PARA INSTALACIONES DE ELEVACIÓN
- MONTAJE RÁPIDO (también en sistemas de elevación preexistentes)

TENSIÓN DEL CABLE	kg	DIÁMETRO DEL CABLE (mm)	PESO NETO (kg)
hasta	2000	Ø 6 ÷ Ø 14	2.4
hasta	4000	Ø 10 ÷ Ø 18	2.4
hasta	10000	Ø 16 ÷ Ø 26	2.4
hasta	20000	Ø 24 ÷ Ø 36	7.5
hasta	40000	Ø 24 ÷ Ø 36	7.5

CERTIFICACIONES



En cumplimiento con las normas de los Unión Aduanera de Eurasia



Equivalente a la marca CE en el Reino Unido

CERTIFICACIONES BAJO PEDIDO



ATEX II 1GD (zonas 0-1-2-20-21-22) (CE - UKCA)

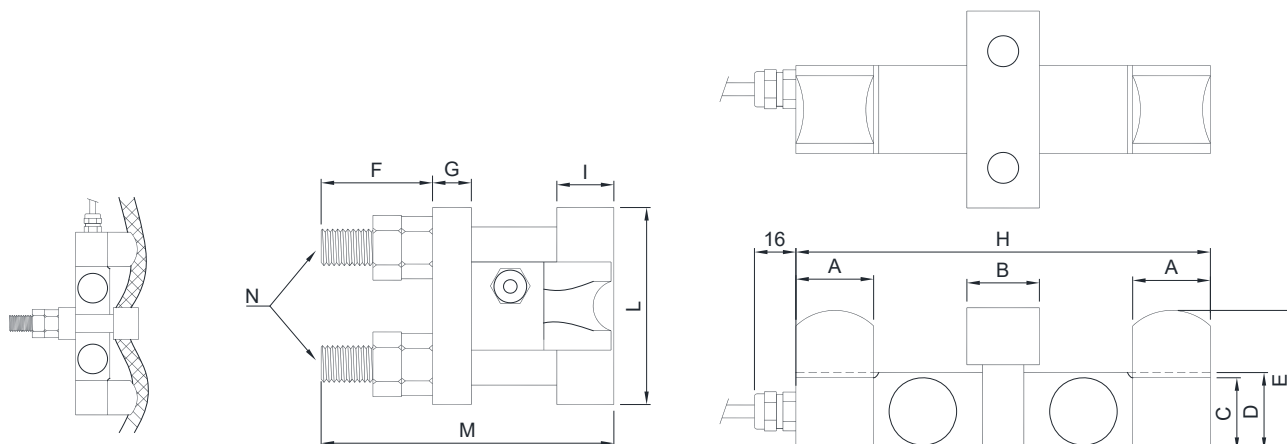


IECEx (zonas 0-1-2-20-21-22)



En cumplimiento con las normas de los Unión Aduanera de Eurasia para uso en atmósferas potencialmente explosivas

DIMENSIONES (mm)



Tensión del cable (máx.)	Diámetro del cable	A	B	C	D	E	F	G	H	I	L	M	N
2000 kg	Ø 6 - 14	30	28	28	30	51	41	15	160	22	76	108	M14x2
4000 kg	Ø 10 - 18	30	28	28	30	54	43	15	160	22	76	113	M14x2
10000 kg	Ø 16 - 26	30	28	28	30	56	43	15	160	22	76	119	M14x2
20000 kg	Ø 24 - 36	45	39	40	45	82	67	24	260	34	108	173	M18x2,5
40000 kg	Ø 24 - 36	45	39	40	45	82	67	24	260	34	108	173	M18x2,5

PARES DE APRIETE DE LOS TORNILLOS

Diámetro del cable de acero (mm)	5	6 - 6.5	7 - 8	9 - 10	11 - 13	14	15 - 16	17 - 19	20 - 22	23 - 26	28 - 30	32 - 34	36 - 40
Par de apriete (Nm)	2.0	5.2	6.0	9.0	20	25	30	42	51	67	75	88	106

CARACTERÍSTICAS TÉCNICAS

Material	Acero niquelado AISI 4140												
Carga nominal (E max)	2000 - 4000 - 10000 - 20000 - 40000 kg												
Precisión de intervención del fondo de escala	±2%												
Grado de protección	IP67												

Sensibilidad	3 mV/V ±0.1%	Resistencia de entrada	450/750/1050 Ω ±50
Efecto de la temperatura en cero	0.005% °C	Resistencia de salida	350/700/1000 Ω ±20
Efecto de la temperatura en el fondo de escala	0.005% °C	Balance en cero	±2%
Compensación térmica	-10 °C / +50 °C	Resistencia de aislamiento	>5000 MΩ
Rango de temperatura de trabajo	-30 °C / +70 °C	Carga estática máxima (% en el fondo de escala)	150%
Fluencia en carga nominal después de 30 minutos	0.03%	Carga de rotura (% en el fondo de escala)	200%
Tensión de alimentación máxima tolerada	15 V	Deflexión con carga nominal	0.5 mm

CONEXIONES ELÉCTRICAS

Longitud de cable	6 m
Diámetro del cable	5 mm
Hilos conductores	4/6 x 0.14 mm²

