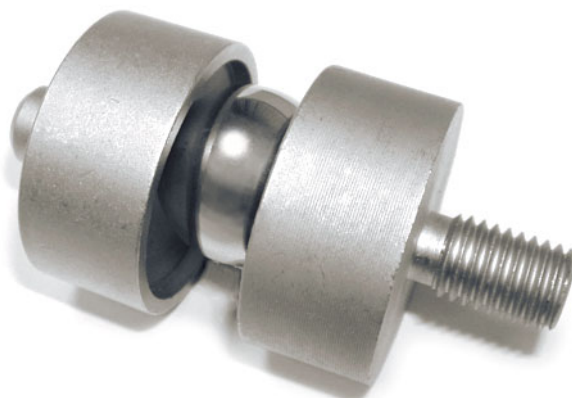
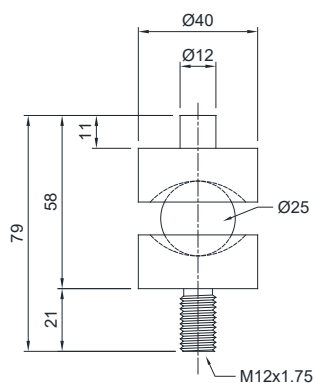


Range di applicazione fino a 5000 kg

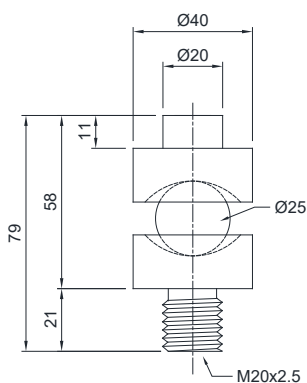


CARICO MASSIMO STATICO	kg	PER CELLE DI CARICO	DIMENSIONI	PESO NETTO (kg)
2000		FTK - FT-P - FTKL FTZ - FTP - CLS	M12x1.75	0.3
5000		FTK - FTKL - FTZ (5000 kg) FTP (3000-5000 kg) - CLS (5000 kg)	M20x2.5	0.4

DIMENSIONI E APPLICAZIONE



Carico massimo statico
2000 kg



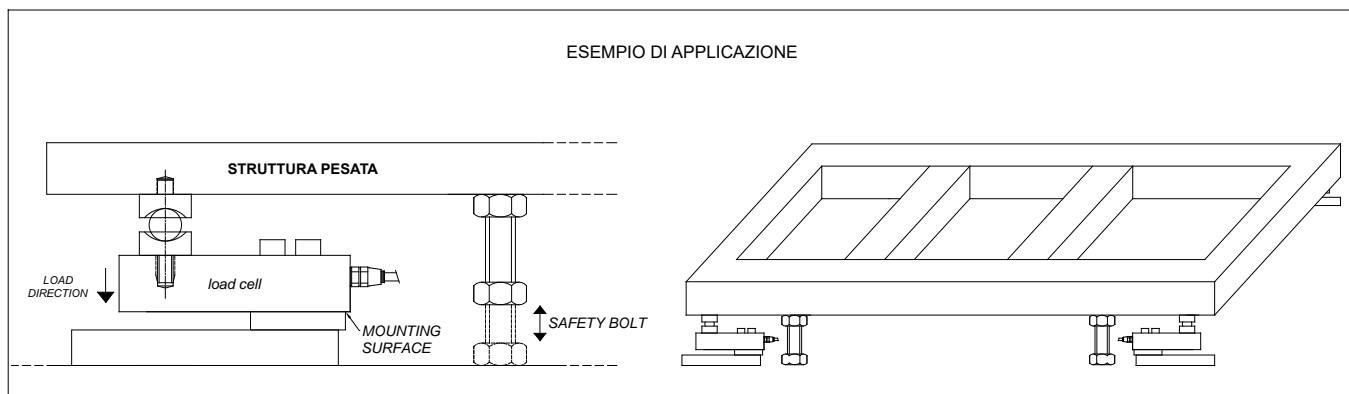
Carico massimo statico
5000 kg

DESCRIZIONE

- Accessorio in acciaio inox con sfera in grado di compensare il non parallelismo dei piani d'appoggio delle strutture.



ESEMPIO DI APPLICAZIONE



L'Azienda si riserva il diritto esclusivo di apportare modifiche ai dati tecnici, disegni e immagini senza preavviso.