

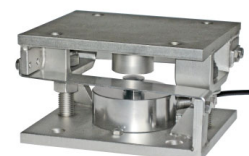


Portée de 250 kg à 100000 kg



- ACIER INOX 17-4 PH
- ERREUR COMBINÉE $\leq \pm 0.03\%$ (0.02% C3)
- DEGRÉ DE PROTECTION IP68

KITS DE MONTAGE



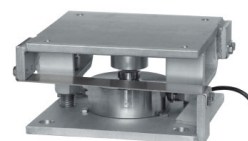
série V10000/V10275-EN1090



série V15000/V100000-EN1090



Z10000



série Z15000/100000

PORTÉE	kg	CLASSE DE PRÉCISION				POIDS NET (kg)
		C2	C3			
250		—	—	—	—	1.1
500		—	—	—	—	1.1
1000		—	—	—	—	1.1
2500		•	•	•	•	1.1
5000		•	•	•	•	1.1
7500		•	•	•	•	1.1
10000		•	•	•	•	1.1
12500*		—	•	•	•	1.6
15000		—	—	—	—	2.1
30000		—	—	—	—	3.8
50000		—	—	—	—	8.6
100000		—	—	—	—	9.1

SUR DEMANDE

(*) À l'exception de la portée de 12500 kg, qu'il est déjà approuvée OIML R60 C3

CERTIFICATIONS



OIML R60 C2



Conforme aux normes de l'Union Douanière Eurasienne



Équivalent du marquage CE pour le Royaume-Uni



Conforme aux normes du Royaume-Uni pour l'usage légal pour le commerce

CERTIFICATIONS SUR DEMANDE



IP69K

Déclaration de conformité + degré de protection IP69K

Résistant au nettoyage d'eau à haute pression ou à jet de vapeur (essai: eau pulvérisée à une distance maximale de 150 mm)
Pression d'eau: 100 bars; température: 80 °C; durée de l'essai: 250 secondes (norme de référence: DIN 40050-9)

Rapport d'étalonnage

Certificat d'étalonnage LAT Accredia ISO 376 ou ASTM E74 pour portées de 1000 kg à 10000 kg



ATEX II 1G 2D (zones 0-1-2-21-22) (CE - UK)



IECEx (zones 0-1-2-20-21-22)



OIML R60 C3



Conforme aux normes de l'Union Douanière Eurasienne pour les atmosphères explosibles



Conforme aux normes du marché Chinois pour les atmosphères explosibles



Conforme aux normes de la Fédération de Russie pour l'emploi dans le rapport avec tiers



Conforme aux normes du marché Chinois pour l'usage légal pour le commerce

CARACTERISTIQUES TECHNIQUES

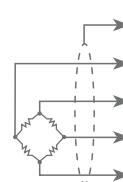
Matériel	Acier inox 17-4 PH		
Classe de précision OIML R60 • Divisions de contrôle de l'échelle	-	C2 • 2000	C3 • 3000
Charge nominale (E max)	250 - 500 - 1000 - 15000 kg 30000 - 50000 - 100000 kg	2500 - 5000 kg 7500 - 10000 kg	2500 - 5000 - 7500 kg 10000 - 12500 kg
Échelon de vérification minimal (V min)	-	E max / 15000	E max / 15000
Erreur combinée	≤ ±0.03%	≤ ±0.03%	≤ ±0.02%
Degré de protection	IP68		
Sensibilité	2 mV/V ± 0.1%	Résistance d'entrée	700 Ω ± 10
Effet de la température sur le zéro	0.005% °C	Résistance de sortie	700 Ω ± 10
Effet de la température sur la pleine échelle	0.003% °C	Équilibrage de zéro	± 1%
Gamme de température OIML R60	-10 °C / +40 °C	Résistance d'isolement	> 10000 MΩ
Compensation thermique	-20 °C / +70 °C	Charge statique maximale (% sur la pleine échelle)	150%
Gamme de température de fonctionnement	-30 °C / +90 °C	Charge de rupture (% sur la pleine échelle)	300%
Fluage après 30 minutes	0.03%	Déflexion à la charge nominale	0.4 mm
Tension d'alimentation max tolérée	15 V		

CONNEXIONS ÉLECTRIQUES

Longueur de câble	5 m* (250-10000 kg); 10 m (12500-100000 kg)
Diamètre du câble	5 mm
Fils conducteurs	6 x 0.14 mm²

*) Sur demande: version câble 10 m




Les capteurs de pesage approuvés OIML R60 C3 sont équipés d'un câble de 10 m de long








BLINDAGE

+ SIGNAL	VERT
+ ALIMENTATION + REF./SENSE	ROUGE BLEU
- SIGNAL	BLANC
- ALIMENTATION - REF./SENSE	NOIR JAUNE

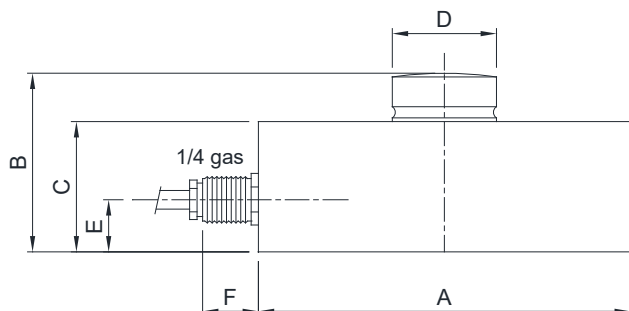
OPTIONS SUR DEMANDE

DESCRIPTION	
	Version câble 10 m pour portées 250-10000 kg
	Version capteurs de pesage en acier inox AISI 420 (non approuvée OIML)
	Deux pont de Wheatstone extensométriques redondants (350 Ω) avec 2 câbles de sortie; pour systèmes de sécurité double

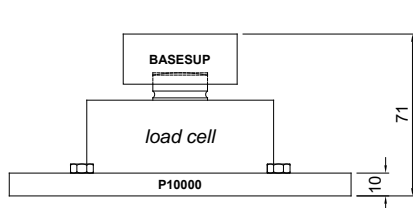
ACCESSOIRES COMPLÉMENTAIRES

DESCRIPTION		CODE
	Base supérieure en acier inox AISI 304 filetée pour capteurs de pesage à compression.	M12x1.75 mm BASESUPFIL
	Base inférieure tournée en acier inox AISI 304 pour capteurs de pesage à compression.	Ø110x22 mm Ø140x23 mm Ø180x23 mm BINF100 BINF126 BINF165
	Plaque inférieure et base supérieure tournée en acier inox AISI 304. Portée capteur de pesage: jusqu'à 12500 kg.	BASESUP P10000
	Bases supérieures et inférieures tournées en acier inox AISI 304. Portée capteur de pesage: jusqu'à 12500 kg.	BASESUP BASEINF
	Plaque et base inférieure tournée en acier inox AISI 304. Portée capteur de pesage: jusqu'à 12500 kg.	BASEINF PIASTRA200

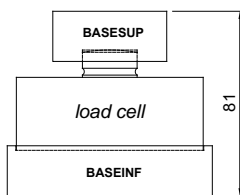
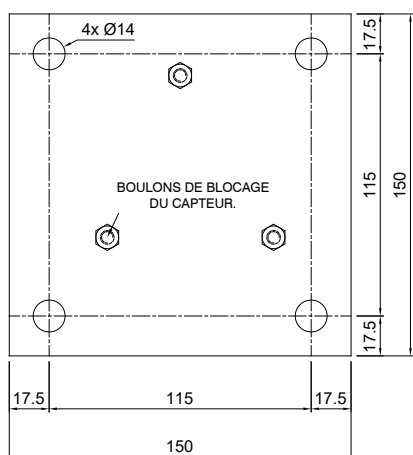
DIMENSIONS (mm)



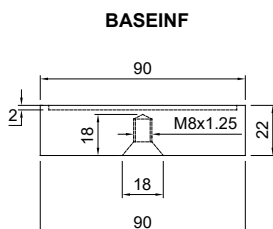
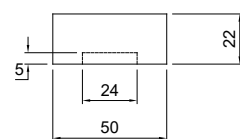
	250			50000
kg	12500	15000	30000	100000
A	Ø82	Ø100	Ø126	Ø164
B	44	48	54	80
C	32	35	40	60
D	Ø22	Ø28	Ø35	Ø60
E	14	14	14	26
F	15	15	15	15



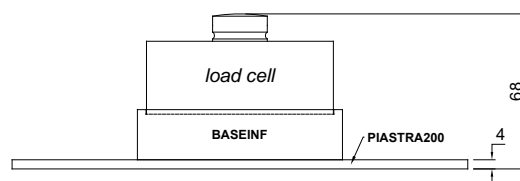
P10000



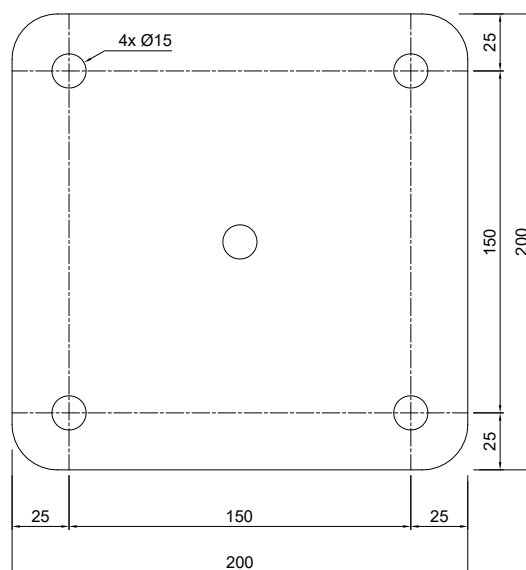
BASESUP



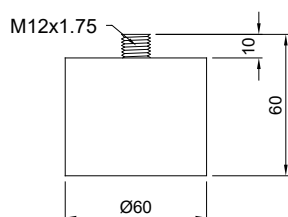
BASEINF



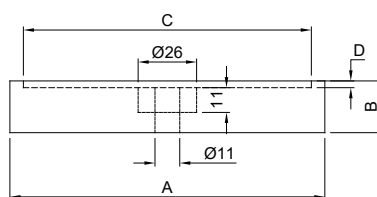
PIASTRA200



BASESUPFIL



BINF



	A	B	C	D
BINF100	Ø110	22	Ø102	2
BINF126	Ø140	23	Ø128	3
BINF165	Ø180	23	Ø167	3