

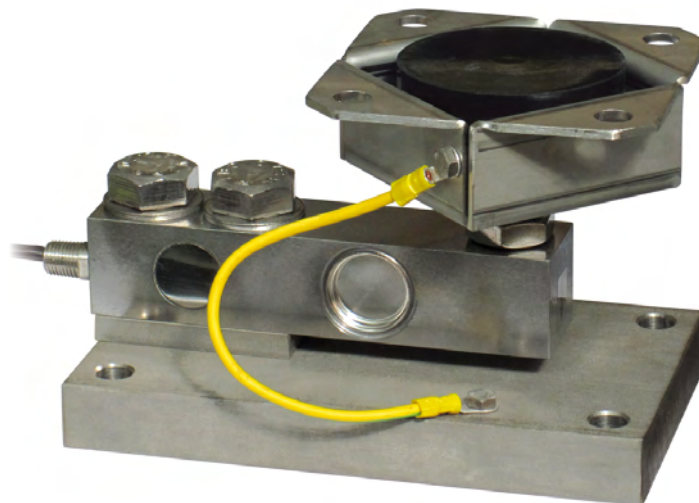
PV80 - PV60Z

KIT DE MONTAGE pour capteurs de pesage à CISAILEMENT

LAUMAS®

Capteurs de pesage série: FTP - FTZ - FTK

Gamme d'application jusqu'à 5000 kg



| CHARGE STATIQUE MAXIMALE | kg | POUR CAPTEURS DE PESAGE | POIDS NET (kg) | CODE |
|-----------------------------|----|-------------------------|----------------|-------|
| 5000 | | FTP - FTZ | 6.9 | PV80 |
| 5000 | | FTK | 6.7 | PV60Z |

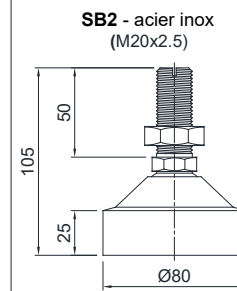
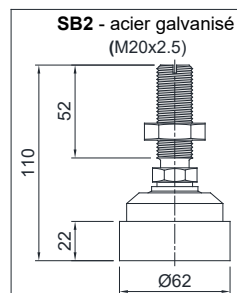
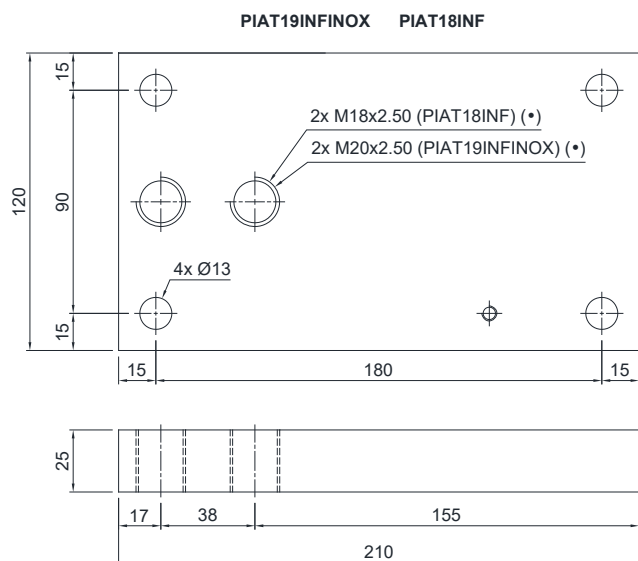
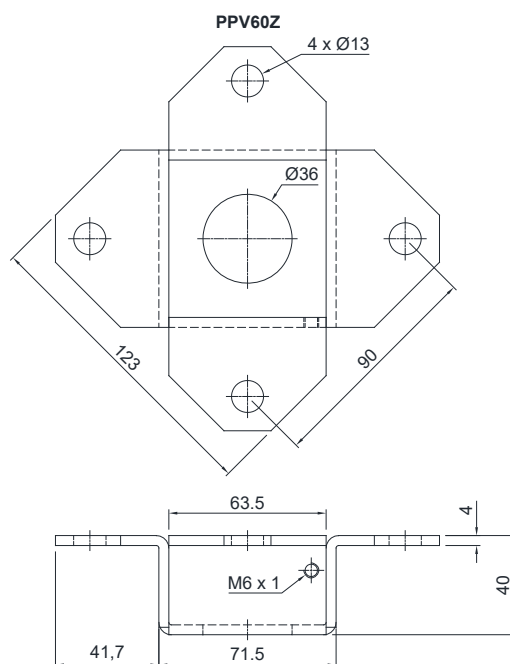
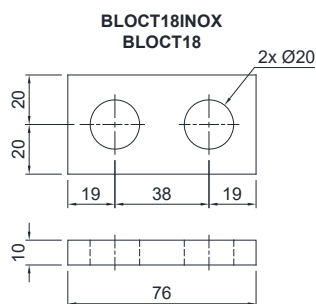
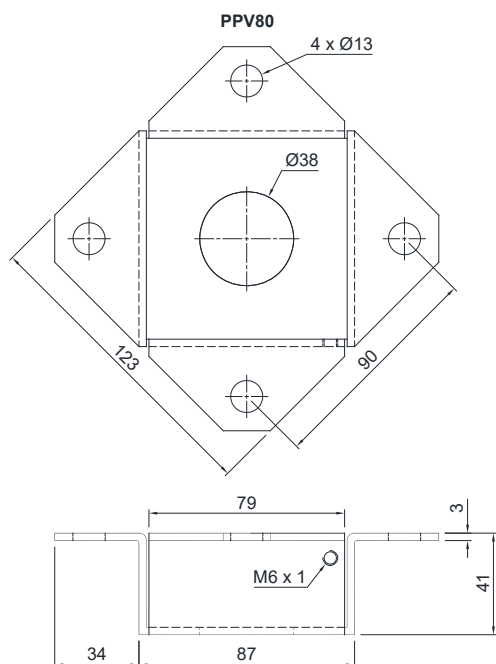
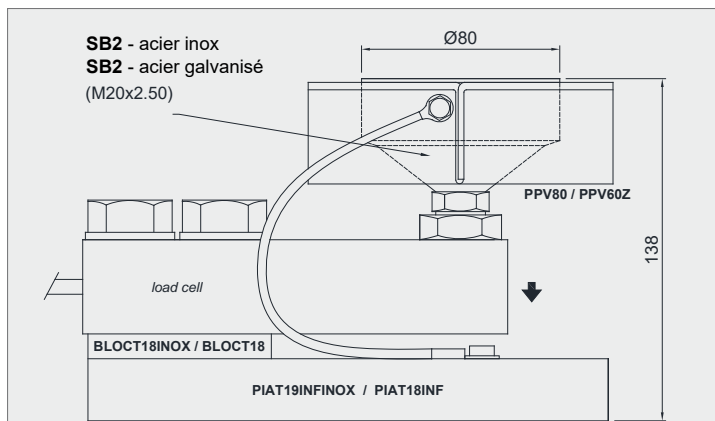
Capteur de pesage non incluse.

DESCRIPTION

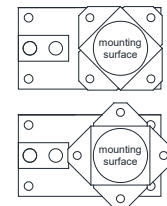
- Plaque supérieure réglable en acier inox AISI 304 (PPV80) ou en acier galvanisé (PPV60Z).
- Plaque inférieure et bloc en acier inox AISI 304 (PV80) ou en acier galvanisé (PV60Z).
- Fixation contre le déplacement latéral et le renversement au moyen d'un pied articulé à centrage automatique à bille en acier inox AISI 304 (PV80) ou en acier galvanisé (PV60Z).
- Compensation du non-parallélisme des plans d'appui de la structure.
- Réglage en hauteur.

DIMENSIONS ET SPÉCIFICATIONS TECHNIQUES

- Interconnecter les plaques à la mise à la terre.
- Dans le cas des structures avec 4 appuis, si l'un d'entre eux n'est pas en contact avec la partie supérieure du kit de montage, il est nécessaire d'effectuer le réglage en hauteur ou bien d'insérer une épaisseur avant de serrer les boulons.
- Pour les vis de fixation du capteur de pesage (•) prévoir un couple de serrage de 280 Nm.



POSITIONS POSSIBLES DE LA PLAQUE SUPÉRIEURE



FIXATION À LA STRUCTURE PESÉE

