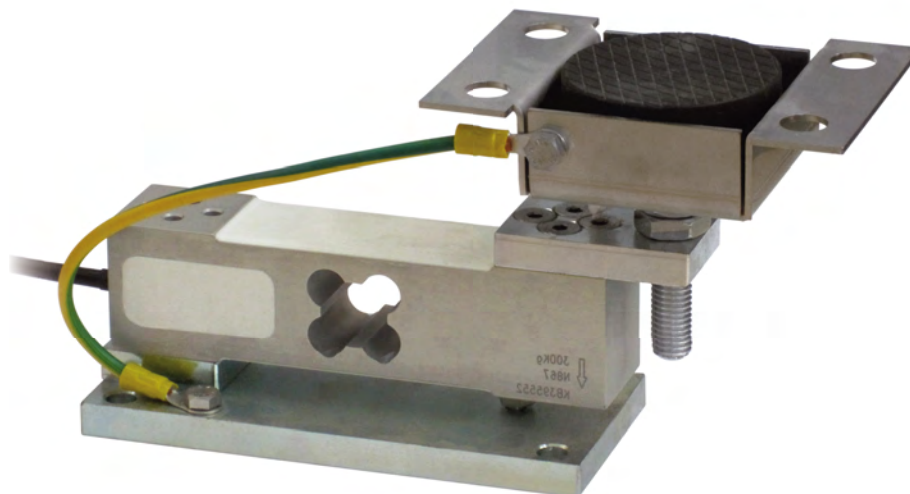


Capteurs de pesage série: AZLI - AZL - AZS - AM

Gamme d'application jusqu'à 300 kg



CHARGE STATIQUE MAXIMALE	kg	POUR CAPTEURS DE PESAGE	POIDS NET (kg)	CODE
200		AZLI (max 50 kg) - AZL - AZS	1.7	T8AZL
300		AM	1.7	T8AM

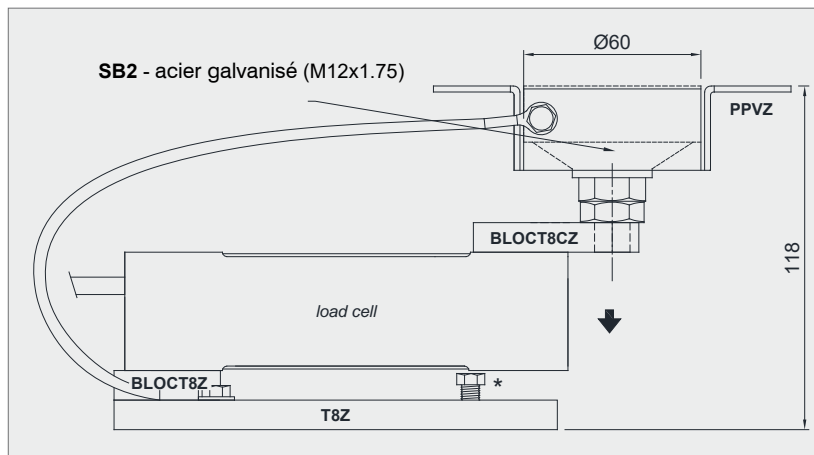
Capteur de pesage non incluse.

DESCRIPTION

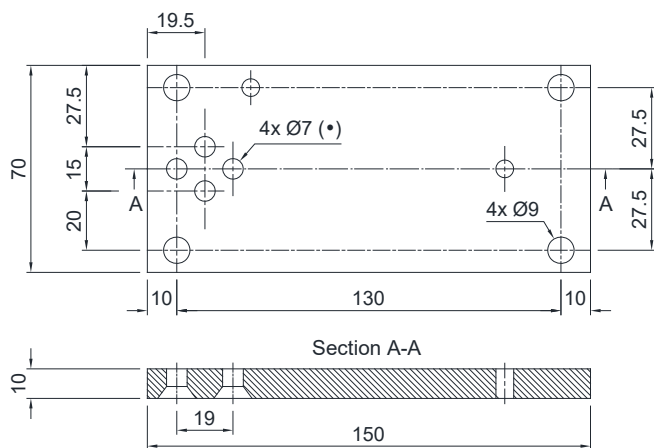
- Plaque supérieure réglable en acier galvanisé (PPVZ).
- Plaque inférieure et bloc en acier galvanisé.
- Fixation contre le déplacement latéral et le renversement au moyen d'un pied articulé à centrage automatique à bille en acier galvanisé.
- Compensation du non-parallélisme des plans d'appui de la structure.
- Réglage en hauteur.
- Vis de blocage pour éviter des dommages en phase de transport et de montage.
- Utilisable pour les systèmes avec au moins 3 appuis.

DIMENSIONS ET SPÉCIFICATIONS TECHNIQUES

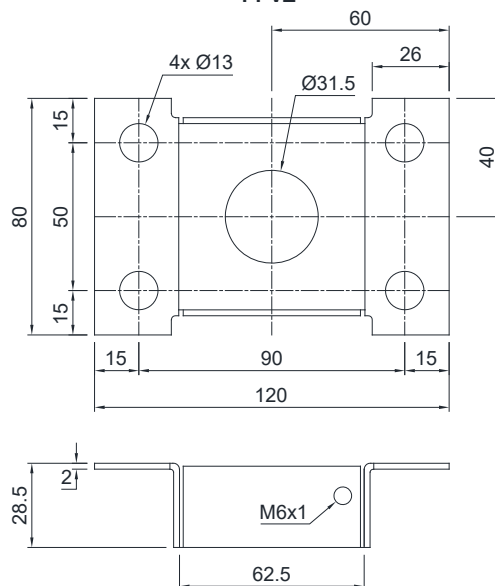
- En phase de transport et de montage, pour éviter des dommages, s'assurer que la vis de blocage (*) soit en contact avec le dessous du capteur. À la fin du montage éloigner à nouveau la vis pour permettre le fonctionnement correct du capteur.
- Interconnecter les plaques inférieures à la mise à la terre.
- Dans le cas des structures avec 4 appuis, si l'un d'entre eux n'est pas en contact avec la base d'appui du pied, il est nécessaire d'effectuer le réglage en hauteur.
- Pour les vis de fixation du capteur de pesage (•) prévoir un couple de serrage de 7.5 Nm.



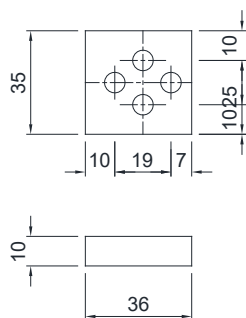
T8Z



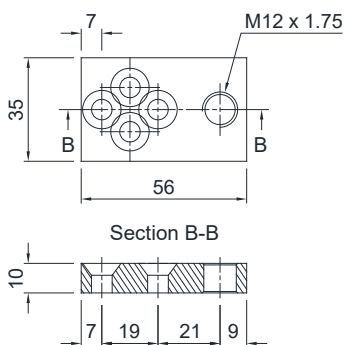
PPVZ



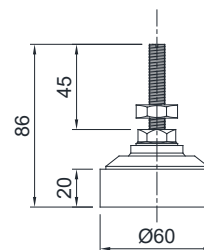
BLOCT8Z



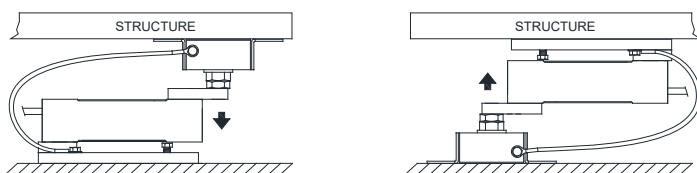
BLOCT8CZ



SB2 - acier galvanisé
(M12x1.75 mm)



FIXATION À LA STRUCTURE PESÉE



POSITIONS POSSIBLES DE LA PLAQUE SUPÉRIEURE

