

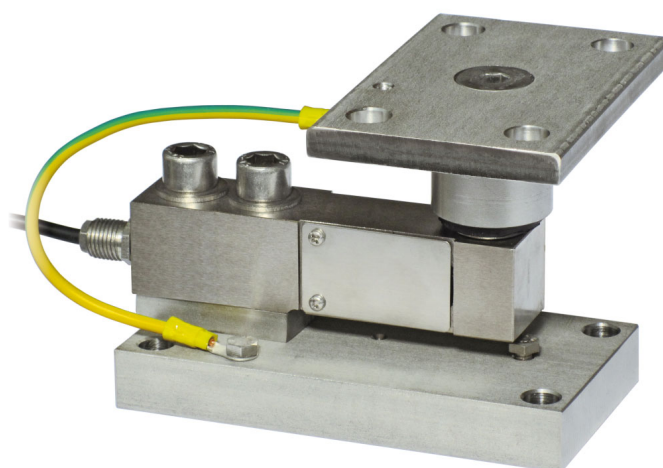
TF500/2000

ACCESORIO DE MONTAJE para células de carga de CIZALLAMIENTO

LAUMAS®

Células de carga serie: FTK - FTKL - FTP- FT-P - FTZ

Campo de aplicación hasta 2000 kg



| CARGA MÁXIMA ESTÁTICA | kg | PARA CÉLULAS DE CARGA | PESO NETO (kg) | CÓDIGO |
|--------------------------|----|-------------------------------|----------------|---------|
| 500 | | FTK - FTKL - FTP - FT-P - FTZ | 2.3 | TF500 |
| 2000 | | FTK - FTKL - FTP - FT-P - FTZ | 2.9 | TF2000 |
| 2000 | | FTK - FTKL - FTP - FT-P - FTZ | 2.9 | TF2000Z |

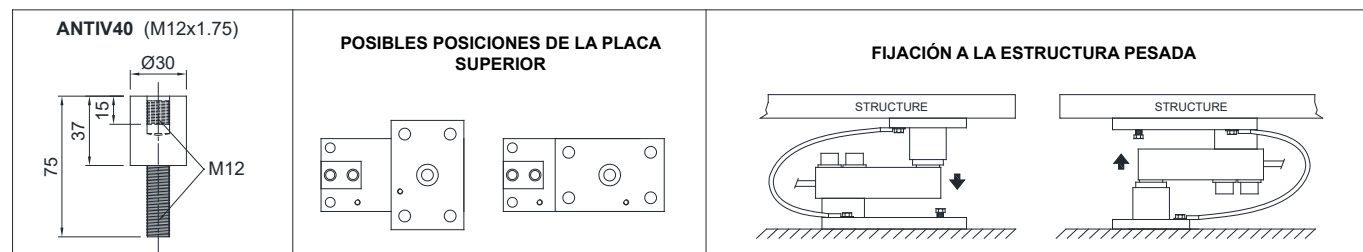
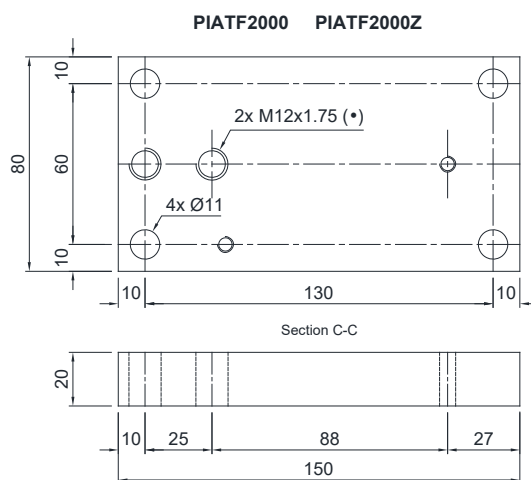
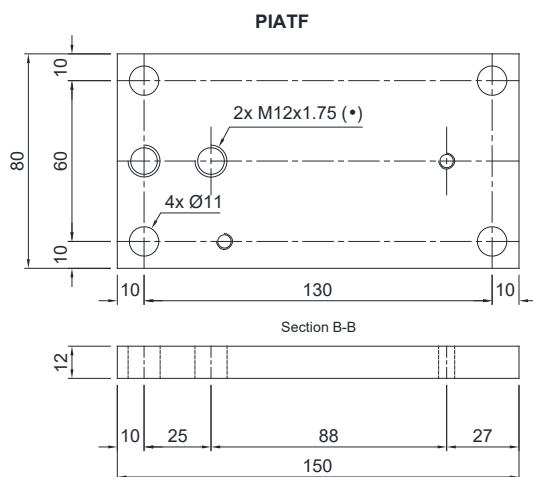
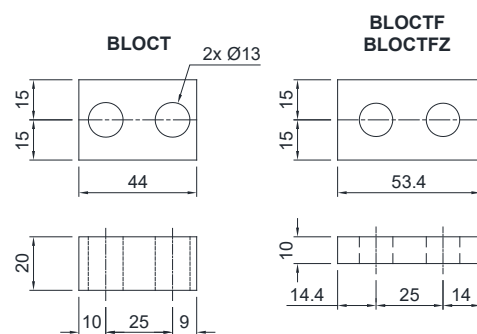
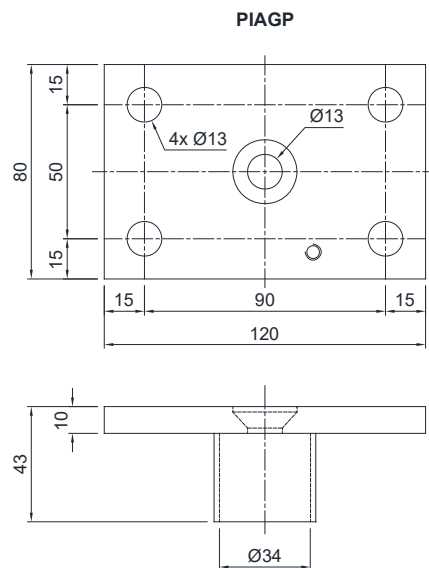
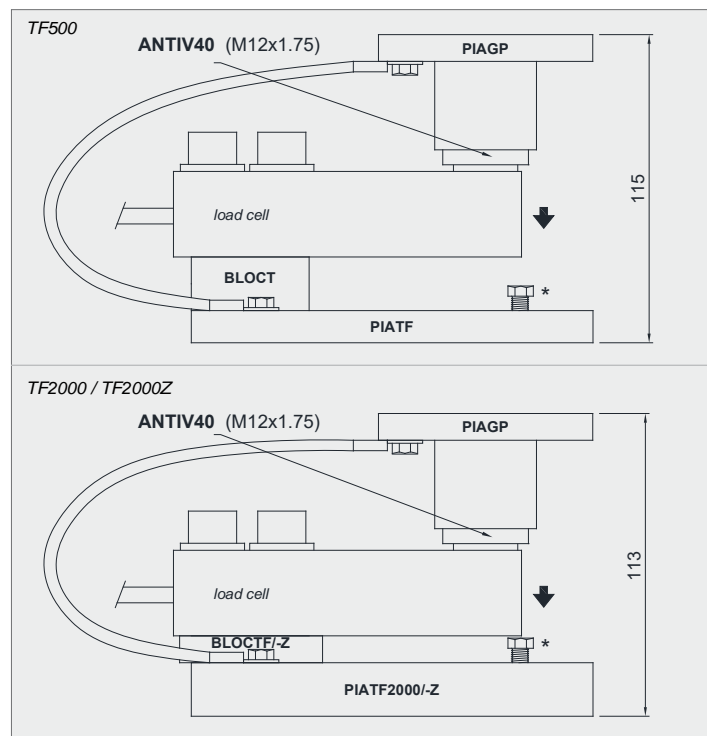
Célula de carga no incluida.

DESCRIPCIÓN

- Placa superior con junta de compresión de acero inoxidable AISI 304 y goma.
- Placa inferior y bloque de acero inoxidable AISI 304 (TF500, TF2000) o de acero niquelado (TF2000Z).
- Compensación de la falta de alineación de las superficies de apoyo de la estructura.
- Tornillo de bloqueo para evitar daños durante el transporte y el montaje.
- Se puede utilizar para sistemas con al menos 3 apoyos.

DIMENSIONES Y ESPECIFICACIONES TÉCNICAS

- Durante el transporte y el montaje, para evitar daños, asegurarse de que el tornillo de bloqueo (*) toque debajo de la célula. Al final del montaje volver a alejar el tornillo para permitir el funcionamiento correcto de la célula.
- Interconectar las placas a la red de tierra.
- En las estructuras de 4 apoyos, si uno de éstos no está en contacto con la parte superior del accesorio de montaje, se debe introducir un calzo antes de apretar los pernos.
- Para los tornillos de fijación de la célula de carga (*) se debe prever el par de apriete de 50 Nm para TF500/TF2000 y 79 Nm para TF2000Z.



La Empresa se reserva el derecho de realizar cambios en los datos técnicos, dibujos e imágenes sin previo aviso.