

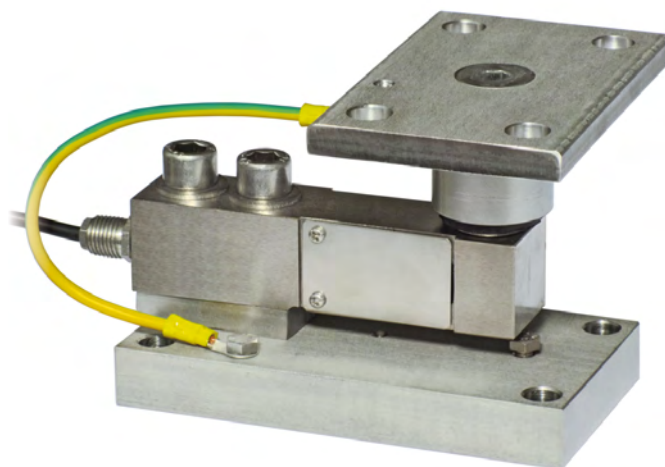
TF500/2000

KIT DE MONTAGE pour capteurs de pesage à CISAILEMENT

LAUMAS®

Capteurs de pesage série: FTK - FTKL - FTP- FT-P - FTZ

Gamme d'application jusqu'à 2000 kg



CHARGE STATIQUE MAXIMALE	kg	POUR CAPTEURS DE PESAGE	POIDS NET (kg)	CODE
500		FTK - FTKL - FTP - FT-P - FTZ	2.3	TF500
2000		FTK - FTKL - FTP - FT-P - FTZ	2.9	TF2000
2000		FTK - FTKL - FTP - FT-P - FTZ	2.9	TF2000Z

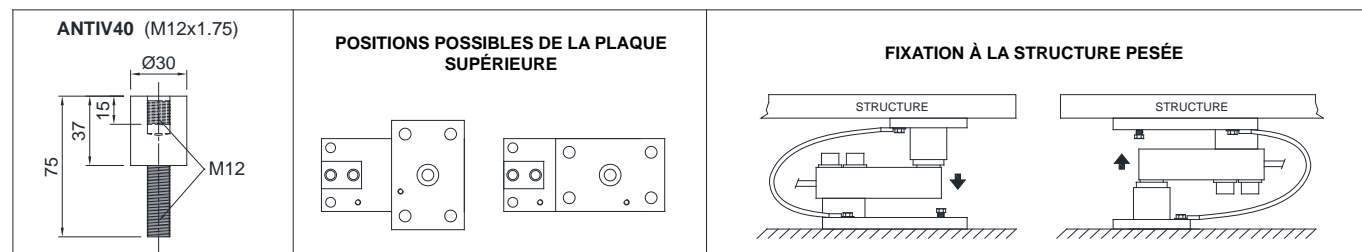
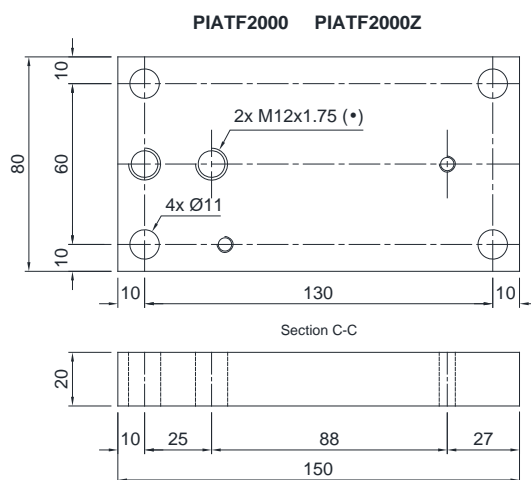
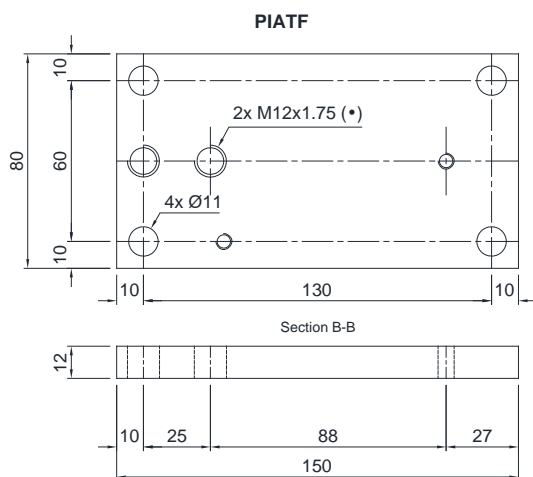
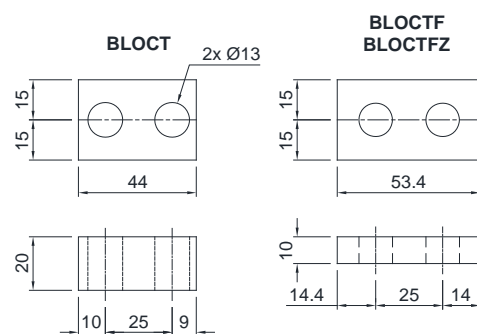
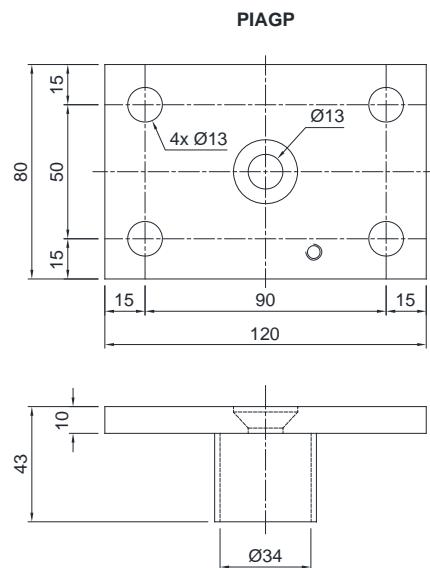
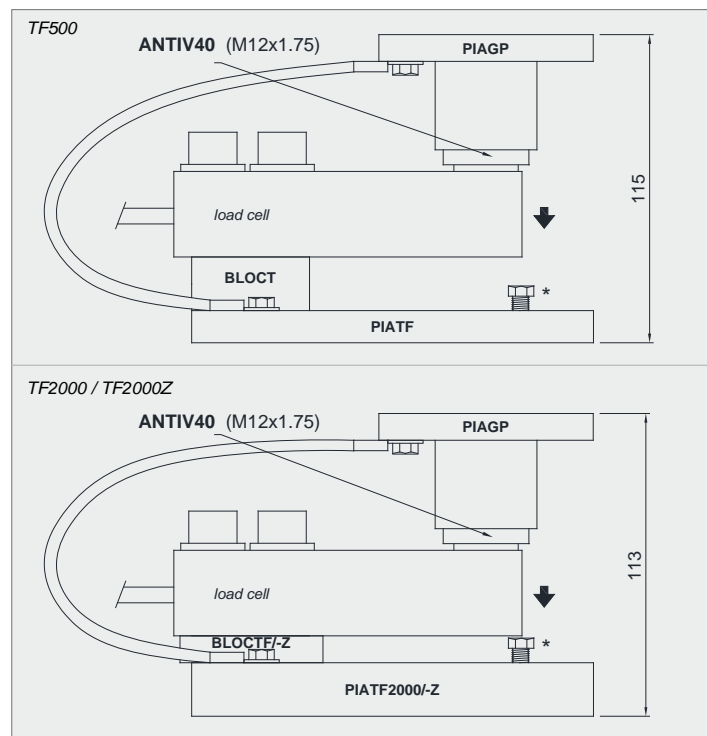
Capteur de pesage non incluse.

DESCRIPTION

- Plaque supérieure avec articulation à compression en acier inox AISI 304 et caoutchouc.
- Plaque inférieure et bloc en acier inox AISI 304 (TF500, TF2000) ou en acier galvanisé (TF2000Z).
- Compensation du non-parallélisme des plans d'appui de la structure.
- Vis de blocage pour éviter des dommages en phase de transport et de montage.
- Utilisable pour les systèmes avec au moins 3 appuis.

DIMENSIONS ET SPÉCIFICATIONS TECHNIQUES

- En phase de transport et de montage, pour éviter des dommages, s'assurer que la vis de blocage (*) soit en contact avec le dessous du capteur. À la fin du montage éloigner à nouveau la vis pour permettre le fonctionnement correct du capteur.
- Interconnecter les plaques à la mise à la terre.
- Dans le cas des structures avec 4 appuis, si l'un d'entre eux n'est pas en contact avec la partie supérieure du kit de montage, il est nécessaire d'insérer une épaisseur avant de serrer les boulons.
- Pour les vis de fixation du capteur de pesage (•) prévoir un couple de serrage de 50 Nm pour TF500/TF2000 et 79 Nm pour TF2000Z.



La Société se réserve le droit de faire des changements aux données techniques, dessins et images sans préavis.