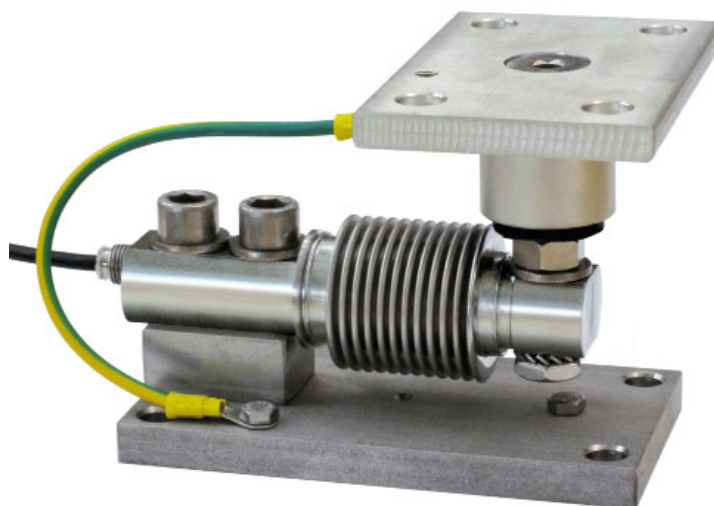


Células de carga serie: FCAL - FCAX

Campo de aplicación hasta 1500 kg



CARGA MÁXIMA ESTÁTICA	kg	PARA CÉLULAS DE CARGA	PESO NETO (kg)	CÓDIGO
500		FCAL - FCAX	2.3	TFGP
1500		FCAL - FCAX	2.3	TFGP2000

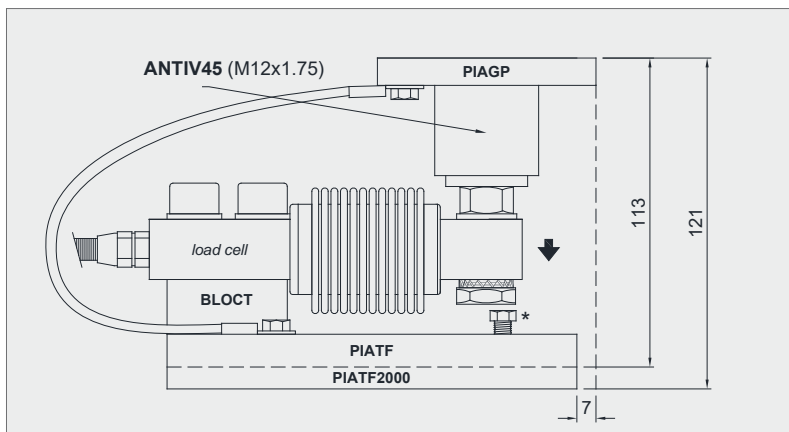
Célula de carga no incluida.

DESCRIPCIÓN

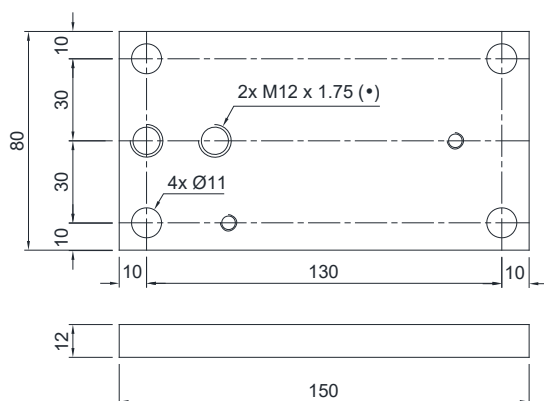
- Placa superior con junta de compresión de acero Inoxidable AISI 304 y goma.
- Placa inferior y bloque de acero inoxidable AISI 304.
- Compensación de la falta de alineación de las superficies de apoyo de la estructura.
- Tornillo de bloqueo para evitar daños durante el transporte y el montaje.
- Se puede utilizar para sistemas con al menos 3 apoyos.

DIMENSIONES Y ESPECIFICACIONES TÉCNICAS

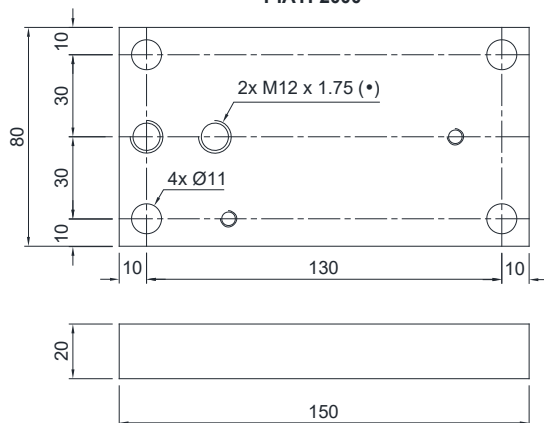
- Durante el transporte y el montaje, para evitar daños, asegurarse de que el tornillo de bloqueo (*) toque debajo de la célula. Al final del montaje volver a alejar el tornillo para permitir el funcionamiento correcto de la célula.
- Interconectar las placas inferior a la red de tierra.
- En las estructuras de 4 apoyos, si uno de éstos no está en contacto con la parte superior del accesorio de montaje, se debe introducir un calzo antes de apretar los pernos.
- Para los tornillos de fijación de la célula de carga (•) se debe prever el par de apriete de 50 Nm.



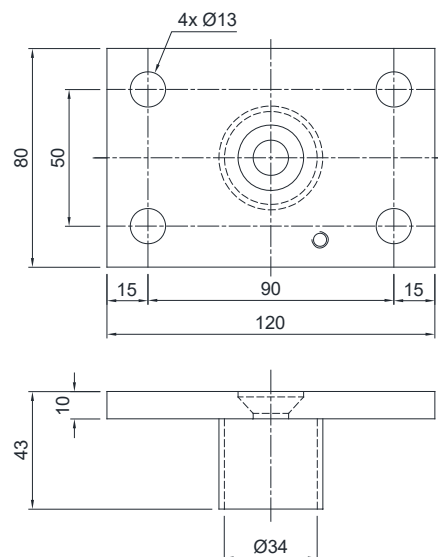
PIATF



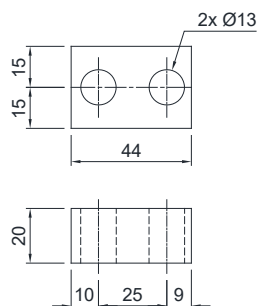
PIATF2000



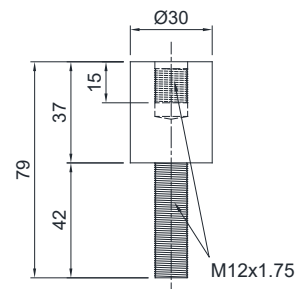
PIAGP



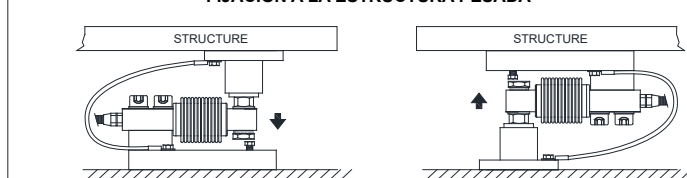
BLOCT



ANTIV45



FIJACIÓN A LA ESTRUCTURA PESADA



POSIBLES POSICIONES DE LA PLACA SUPERIOR

