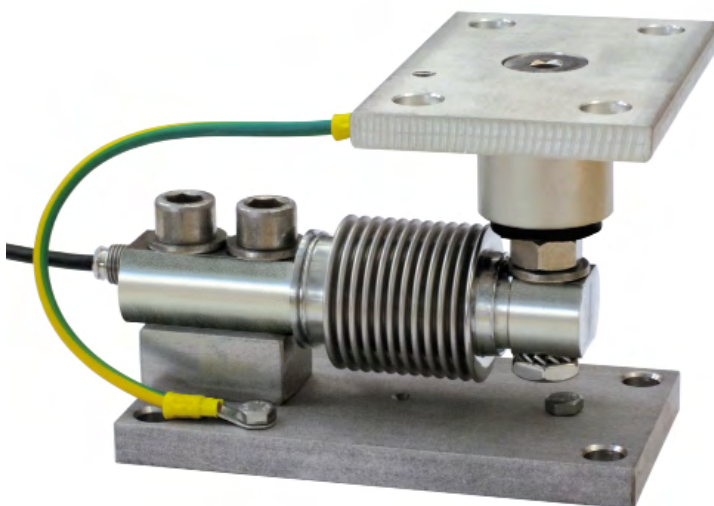


Capteurs de pesage série: FCAL - FCAX

Gamme d'application jusqu'à 1500 kg



CHARGE STATIQUE MAXIMALE	kg	POUR CAPTEURS DE PESAGE	POIDS NET (kg)	CODE
500		FCAL - FCAX	2.3	TFGP
1500		FCAL - FCAX	2.3	TFGP2000

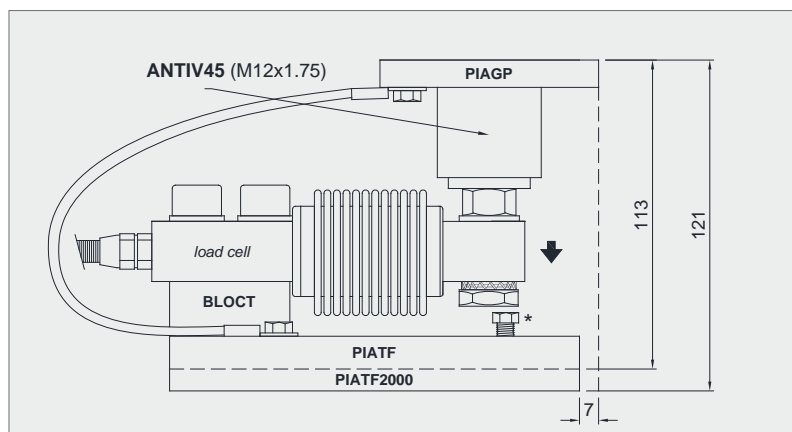
Capteur de pesage non incluse.

DESCRIPTION

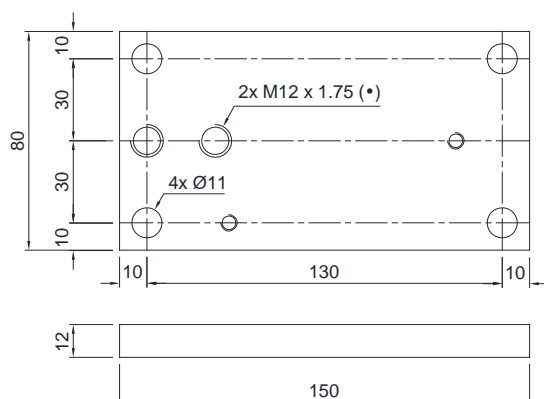
- Plaque supérieure avec articulation à compression en acier INOX AISI 304 et caoutchouc.
- Plaque inférieure et bloc en acier inoxydable AISI 304.
- Compensation du non-parallélisme des plans d'appui de la structure.
- Vis de blocage pour éviter des dommages en phase de transport et de montage.
- Utilisable pour les systèmes avec au moins 3 appuis.

DIMENSIONS ET SPÉCIFICATIONS TECHNIQUES

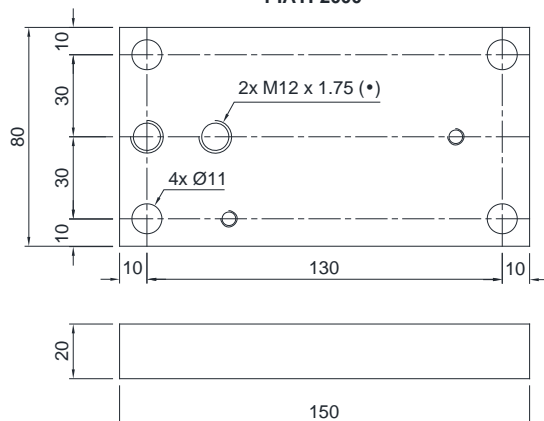
- En phase de transport et de montage, pour éviter des dommages, s'assurer que la vis de blocage (*) soit en contact avec le dessous du capteur. À la fin du montage éloigner à nouveau la vis pour permettre le fonctionnement correct du capteur.
- Interconnecter les plaques inférieure à la mise à la terre.
- Dans le cas des structures avec 4 appuis, si l'un d'entre eux n'est pas en contact avec la partie supérieure du kit de montage, il est nécessaire d'insérer une épaisseur avant de serrer les boulons.
- Pour les vis de fixation du capteur de pesage (•) prévoir un couple de serrage de 50 Nm.



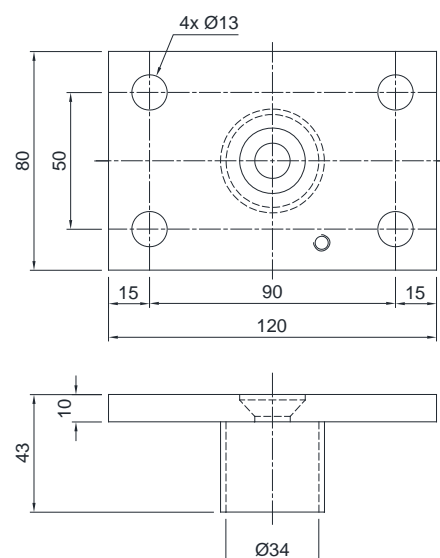
PIATF



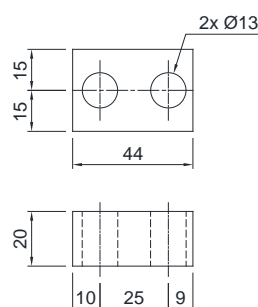
PIATF2000



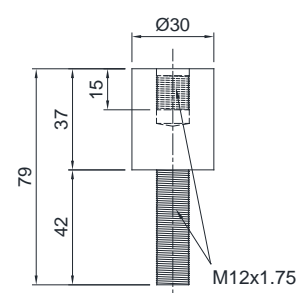
PIAGP



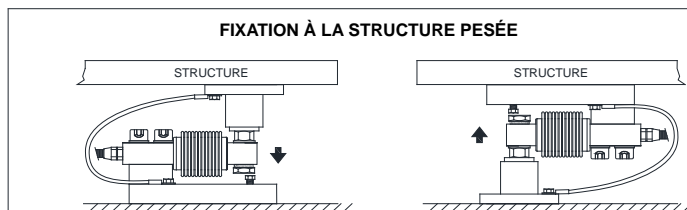
BLOCT



ANTIV45



FIXATION À LA STRUCTURE PESÉE



POSITIONS POSSIBLES DE LA PLAQUE SUPÉRIEURE

