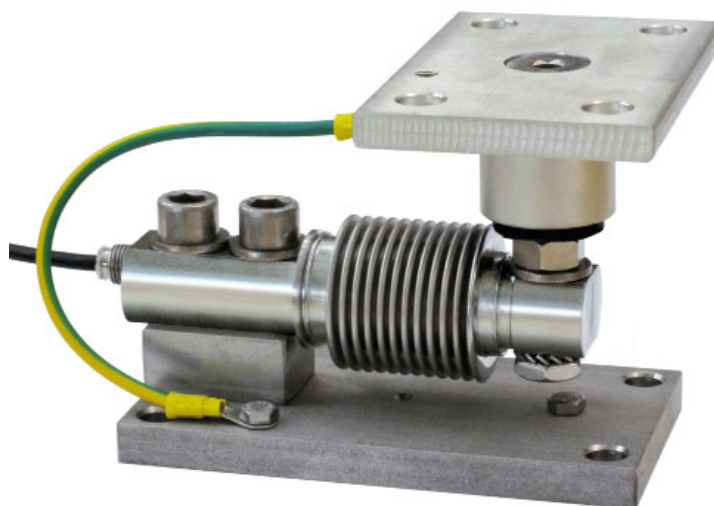


Celle di carico serie: **FCAL - FCAX**

Range di applicazione fino a 1500 kg



| CARICO MASSIMO STATICO | kg | PER CELLE DI CARICO | PESO NETTO (kg) | CODICE |
|---------------------------|----|---------------------|-----------------|----------|
| 500 | | FCAL - FCAX | 2.3 | TFGP |
| 1500 | | FCAL - FCAX | 2.3 | TFGP2000 |

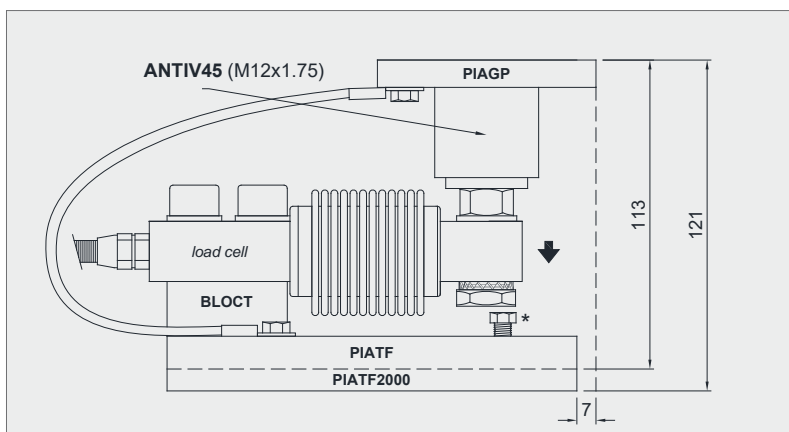
Cella di carico non inclusa.

DESCRIZIONE

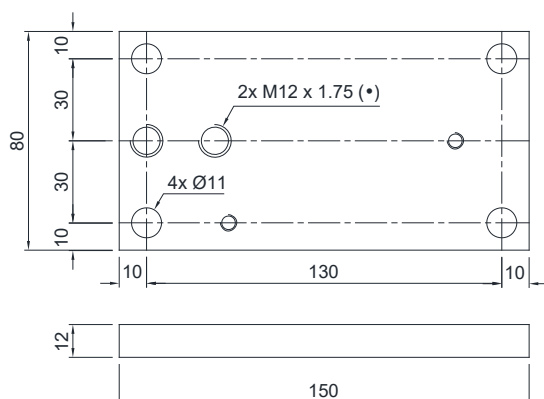
- Piastra superiore con articolazione a compressione in acciaio inox AISI 304 e gomma.
- Piastra inferiore e blocchetto in acciaio inox AISI 304.
- Compensazione del non parallelismo dei piani di appoggio della struttura.
- Vite di fermo cella per evitare danneggiamenti in fase di trasporto e montaggio.
- Utilizzabile per sistemi con almeno 3 appoggi.

DIMENSIONI E SPECIFICHE TECNICHE

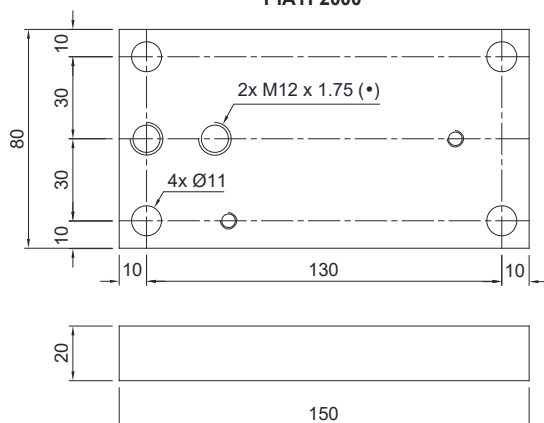
- Per evitare danneggiamenti in fase di trasporto e montaggio, assicurarsi che la vite di fermo (*) sia a contatto con la cella. Al termine del montaggio allontanare la vite per consentire il corretto funzionamento della cella.
- Collegare tra loro le piastre inferiori alla rete di terra.
- Nel caso di strutture con 4 appoggi, se uno di questi non risultasse a contatto con la parte superiore del kit di montaggio, inserire uno spessore prima di stringere i bulloni.
- Per le viti di fissaggio della cella di carico (•) prevedere una coppia di serraggio di 50 Nm.



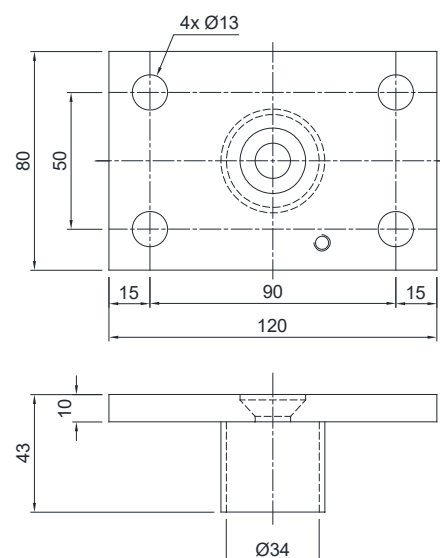
PIATF



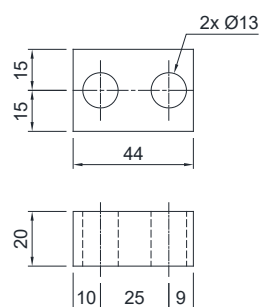
PIATF2000



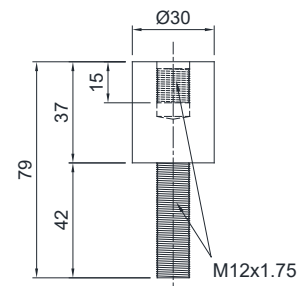
PIAGP



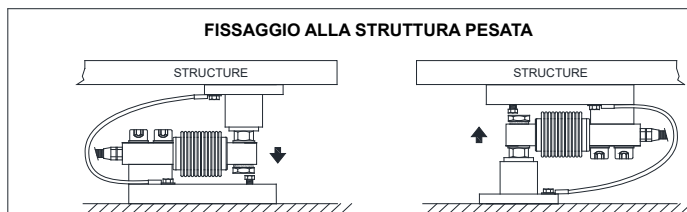
BLOCT



ANTIV45



FISSAGGIO ALLA STRUTTURA PESATA



POSSIBILI POSIZIONI DELLA PIASTRA SUPERIORE

