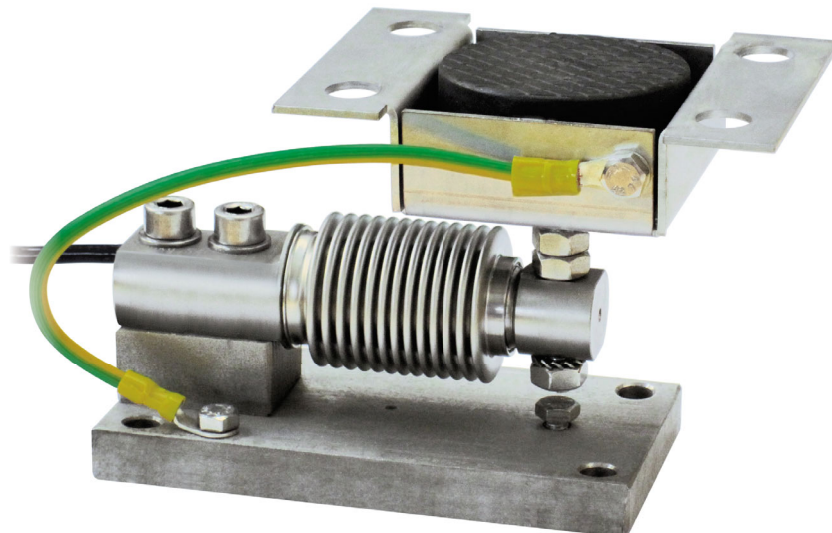


Celle di carico serie: **FCK - FCOL**

Range di applicazione fino a 300 kg



| CARICO MASSIMO<br>STATICO | kg | PER CELLE DI CARICO | PESO NETTO (kg) | CODICE   |
|---------------------------|----|---------------------|-----------------|----------|
| 200                       |    | FCK - FCOL          | 1.7             | TFCPV    |
| 200                       |    | FCK - FCOL          | 1.7             | TFCPVZ   |
| 300                       |    | FCOL (350 - 500 kg) | 1.7             | TFCPV10  |
| 300                       |    | FCOL (350 - 500 kg) | 1.7             | TFCPVZ10 |

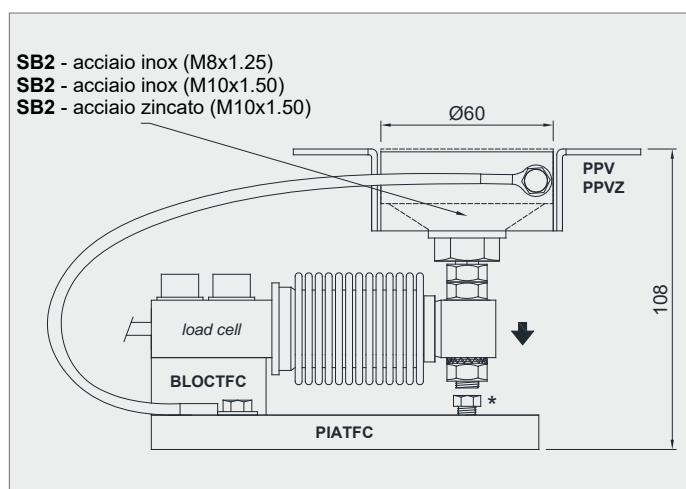
*Cella di carico non inclusa.*

### DESCRIZIONE

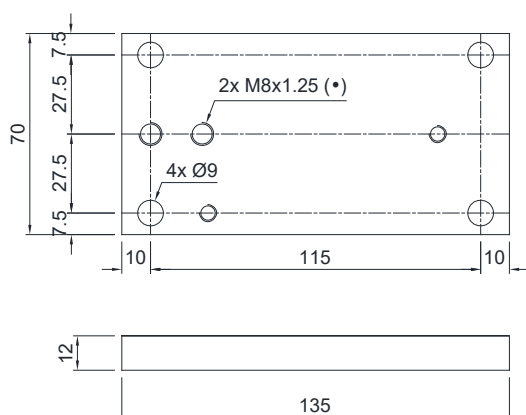
- Piastra superiore orientabile in acciaio inox AISI 304 (PPV) o in acciaio zincato (PPVZ).
- Piastra inferiore e blocchetto in acciaio inox AISI 304.
- Vincolo contro lo spostamento laterale e antiribaltamento mediante piedino snodato autocentrante su sfera in acciaio inox (TFCPV, TFCPVZ, TFCPV10) o in acciaio zincato (TFCPVZ10).
- Compensazione del non parallelismo dei piani di appoggio della struttura.
- Parzialmente regolabile in altezza.
- Vite di fermo cella per evitare danneggiamenti in fase di trasporto e montaggio.

### DIMENSIONI E SPECIFICHE TECNICHE

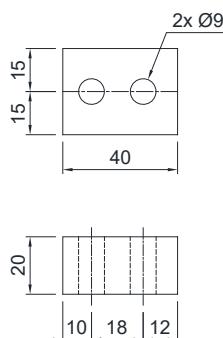
- Per evitare danneggiamenti in fase di trasporto e montaggio, assicurarsi che la vite di fermo (\*) sia a contatto con la cella. Al termine del montaggio allontanare la vite per consentire il corretto funzionamento della cella.
- Collegare tra loro le piastre inferiori alla rete di terra.
- Nel caso di strutture con 4 appoggi, se uno di questi non risultasse a contatto con la parte superiore del kit di montaggio, inserire uno spessore prima di stringere i bulloni.
- Per le viti di fissaggio della cella di carico (\*) prevedere una coppia di serraggio di 19 Nm.



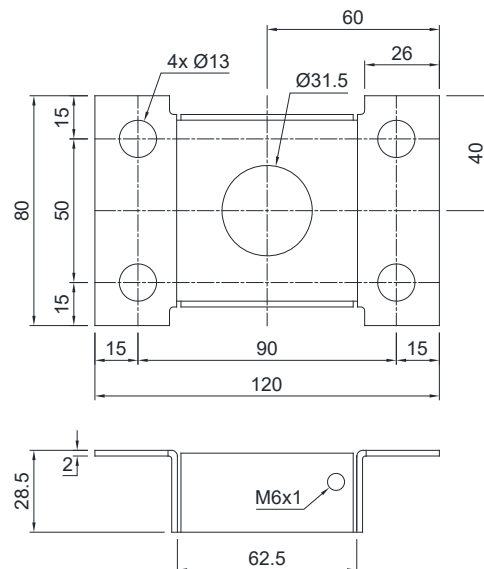
PIATFC



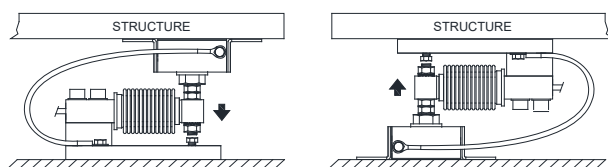
BLOCTFC



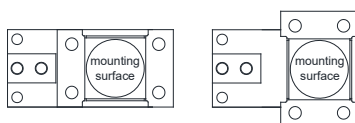
PPV  
PPVZ



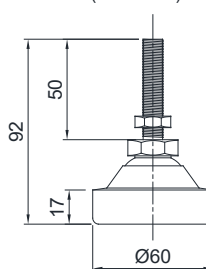
### FISSAGGIO ALLA STRUTTURA PESATA



### POSSIBILI POSIZIONI DELLA PIASTRA SUPERIORE



**SB2** - acciaio inox  
**SB2** - acciaio zincato  
(M10x1.50)



**SB2** - acciaio inox  
(M8x1.25)

