



Realizzate in accordo alle norme OIML R60

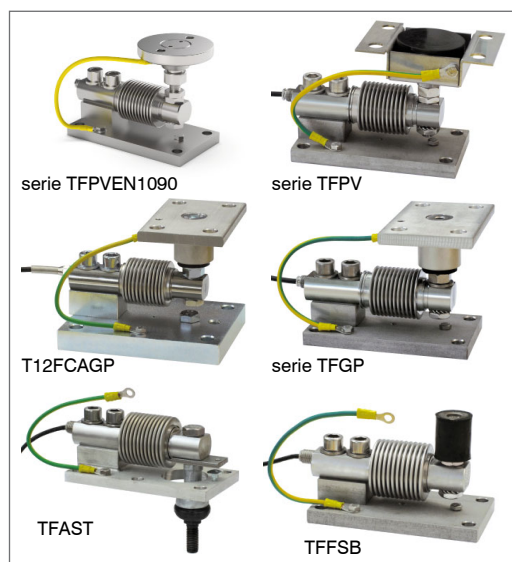
**FLESSIONE:** portate da 30 kg a 500 kg

**TAGLIO:** portate da 750 kg a 1500 kg

- ACCIAIO INOX AISI 420
- ERRORE COMBINATO  $\leq \pm 0.02\%$
- GRADO DI PROTEZIONE IP68



KIT DI MONTAGGIO



PORTATA	kg	PESO NETTO (kg)
	30	0.6
	50	0.6
	75	0.6
	150	0.6
	300	0.7
	500	0.7
	750	0.7
	1000	0.7
	1500	0.7

### CERTIFICAZIONI



Conforme alle normative dell'Unione Doganale Eurasiatica

Equivalente della marcatura CE per il Regno Unito

#### CERTIFICAZIONI A RICHIESTA

Rapporto di taratura

Certificato di taratura LAT Accredia ISO 376 o ASTM E74 per portate da 1000 kg a 10000 kg



ATEX II 1G 2D (zona 0-1-2-21-22) (CE - UKCA)



IECEx (zona 0-1-2-20-21-22)

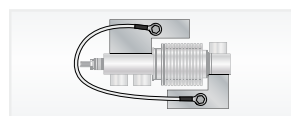


Conforme alle normative dell'Unione Doganale Eurasiatica per atmosfere a rischio esplosione



Conforme alle normative del mercato Cinese per atmosfere a rischio esplosione

### ACCESSORI COMPLEMENTARI



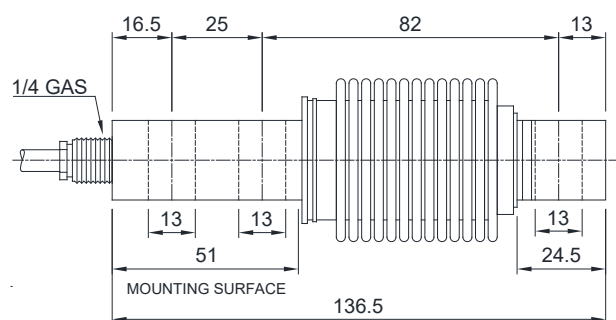
#### DESCRIZIONE

Coppia staffe in acciaio inox a trazione.  
Carico massimo statico: 300 kg

#### CODICE

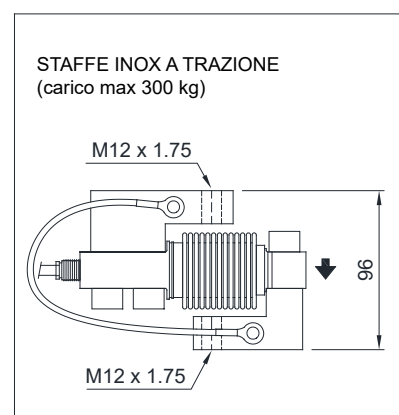
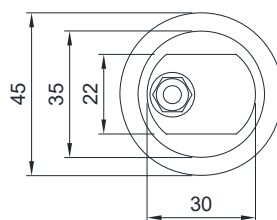
STAFFEFCA

### DIMENSIONI (mm)



Per le viti di fissaggio della cella di carico prevedere la coppia di serraggio indicata in tabella

Vite	M12	
Classe della vite	6.8	8.8
Coppia di serraggio	50 Nm	79 Nm



### CARATTERISTICHE TECNICHE

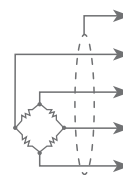
Materiale	Acciaio inox AISI 420		
Carico nominale (E max)	30 - 50 - 75 - 150 - 300 - 500 - 750 - 1000 - 1500 kg		
Errore combinato	$\leq \pm 0.02\%$		
Grado di protezione	IP68		

Sensibilità	2 mV/V $\pm 0.4\%$	Resistenza di ingresso	385 $\Omega \pm 5$
Effetto della temperatura sullo zero	0.002% $^{\circ}\text{C}$	Resistenza di uscita	350 $\Omega \pm 5$
Effetto della temperatura sul fondo scala	0.002% $^{\circ}\text{C}$	Bilanciamento di zero	$\pm 1\%$
Compensazione termica	-10 $^{\circ}\text{C}$ / +40 $^{\circ}\text{C}$	Resistenza d'isolamento	>5000 M $\Omega$
Campo di temperatura di lavoro	-20 $^{\circ}\text{C}$ / +50 $^{\circ}\text{C}$	Carico statico massimo (% sul fondo scala)	150%
Creep a carico nominale dopo 30 minuti	0.02%	Carico di rottura (% sul fondo scala)	300%
Tensione di alimentazione massima tollerata	15 V	Deflessione a carico nominale	0.4 mm

### COLLEGAMENTI ELETTRICI

Lunghezza cavo	5 m
Diametro cavo	5 mm
Fili conduttori	6 x 0.22 mm <sup>2</sup>

SCHERMO	
+ SEGNALE	VERDE
+ ALIMENTAZIONE + REF./SENSE	ROSSO BLU
- SEGNALE	BIANCO
- ALIMENTAZIONE - REF./SENSE	NERO GIALLO



L'Azienda si riserva il diritto esclusivo di apportare modifiche ai dati tecnici, disegni e immagini senza preavviso.