

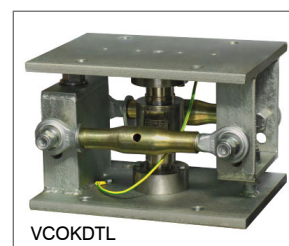


Portée 30000 kg



- ACIER INOX 17-4 PH
- ERREUR COMBINÉE $\leq \pm 0.017\%$
- DEGRÉ DE PROTECTION IP68

KITS DE MONTAGE



PORTÉE	kg	CLASSE DE PRÉCISION C4			POIDS NET (kg)
30000		•	•	•	2.4
 SUR DEMANDE					

CERTIFICATIONS

- OIML R60 C4
- Conforme aux normes de l'Union Douanière Eurasienne
- Équivalent du marquage CE pour le Royaume-Uni
- Conforme aux normes du Royaume-Uni pour l'usage légal pour le commerce

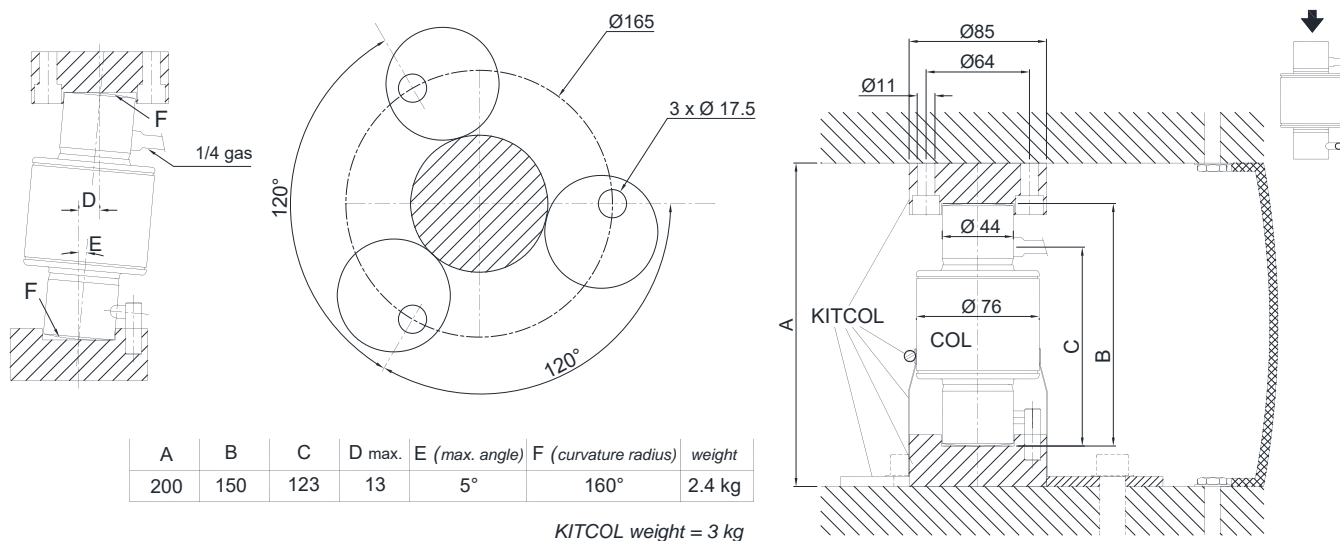
CERTIFICATIONS SUR DEMANDE

	Rapport d'étalonnage
	ATEX II 1G 2D (zones 0-1-2-21-22) (CE - UK)
	IECEx (zones 0-1-2-20-21-22)
	Conforme aux normes de l'Union Douanière Eurasienne pour les atmosphères explosibles
	Conforme aux normes du marché Chinois pour les atmosphères explosibles
	Conforme aux normes de la Fédération de Russie pour l'emploi dans le rapport avec tiers

ACCESSOIRES COMPLÉMENTAIRES

DESCRIPTION	CODE
<p>Accessoire en acier inox AISI 420 trempé composé d'un système anti-rotation, joint de protection en caoutchouc, 2 bases (supérieure et inférieure) et 3 plaques cylindriques à centrage automatique.</p>	KITCOL

DIMENSIONS (mm)



CARACTERISTIQUES TECHNIQUES

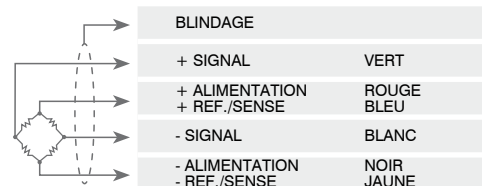
Matériel	Acier inox 17-4 PH		
Classe de précision OIML R60 • Divisions de contrôle de l'échelle	C4 • 4000		
Charge nominale (E max)	30000 kg		
Échelon de vérification minimal (V min)	E max / 10000		
Erreur combinée	≤ ±0.017%		
Degré de protection	IP68		

Sensibilité	2 mV/V ±0.1% *	Résistance d'entrée	800 Ω ±30
Effet de la température sur le zéro	0.002% °C	Résistance de sortie	700 Ω ±10
Effet de la température sur la pleine échelle	0.0012% °C	Équilibrage de zéro	±2%
Compensation thermique	-10 °C / +40 °C	Résistance d'isolement	≥5000 MΩ
Gamme de température de fonctionnement	-30 °C / +70 °C	Charge statique maximale (% sur la pleine échelle)	120%
Fluage après 30 minutes	0.016%	Charge de rupture (% sur la pleine échelle)	200%
Tension d'alimentation max tolérée	15 V	Déflexion à la charge nominale	0.6 - 1 mm

* Sortie de courant calibrée

CONNEXIONS ÉLECTRIQUES

Longueur de câble	20 m
Diamètre du câble	6 mm
Fils conducteurs	6 x 0.22 mm ²



La Société se réserve le droit de faire des changements aux données techniques, dessins et images sans préavis.