



Realizzate in accordo alle norme OIML R60

Portate da 15000 kg a 50000 kg



- ACCIAIO INOX 17-4 PH
- ERRORE COMBINATO $\leq \pm 0.035\%$
- GRADO DI PROTEZIONE IP68

KIT DI MONTAGGIO



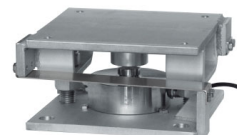
serie V10000/V10275-EN1090



serie V15000/V100000-EN1090



Z10000



serie Z15000/100000

PORTATA	kg	PESO NETTO (kg)
15000		1.4
30000		2.2
50000		3.8

CERTIFICAZIONI

- EAC** Conforme alle normative dell'Unione Doganale Eurasiatica
- UK** Equivalente della marcatura CE per il Regno Unito

CERTIFICAZIONI A RICHIESTA

Rapporto di taratura

- Ex** ATEX II 1G 2D (zona 0-1-2-21-22) (CE - UK)

- IECEx** (zona 0-1-2-20-21-22)

- EAC Ex** Conforme alle normative dell'Unione Doganale Eurasiatica per atmosfere a rischio esplosione

- Ex-NEPSA** Conforme alle normative del mercato Cinese per atmosfere a rischio esplosione

OPZIONI A RICHIESTA

DESCRIZIONE



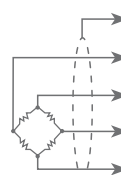
Due ponti di Wheatstone estensimetrici ridondanti (350 Ω) con 2 cavi di uscita; per sistemi a doppia sicurezza

CARATTERISTICHE TECNICHE

Materiale	Acciaio inox 17-4 PH		
Carico nominale (E max)	15000 - 30000 - 50000 kg		
Errore combinato	$\leq \pm 0.035\%$		
Grado di protezione	IP68		
Sensibilità	2 mV/V $\pm 0.1\%$	Resistenza di ingresso	700 $\Omega \pm 5$
Effetto della temperatura sullo zero	0.005% $^{\circ}\text{C}$	Resistenza di uscita	700 $\Omega \pm 5$
Effetto della temperatura sul fondo scala	0.005% $^{\circ}\text{C}$	Bilanciamento di zero	$\pm 1\%$
Compensazione termica	-10 $^{\circ}\text{C}$ / +50 $^{\circ}\text{C}$	Resistenza d'isolamento	> 10000 M Ω
Campo di temperatura di lavoro	-20 $^{\circ}\text{C}$ / +70 $^{\circ}\text{C}$	Carico statico massimo (% sul fondo scala)	150%
Creep a carico nominale dopo 30 minuti	0.03%	Carico di rottura (% sul fondo scala)	300%
Tensione di alimentazione massima tollerata	15 V	Deflessione a carico nominale	0.4 mm

COLLEGAMENTI ELETTRICI

Lunghezza cavo	10 m
Diametro cavo	5 mm
Fili conduttori	6 x 0.14 mm ²



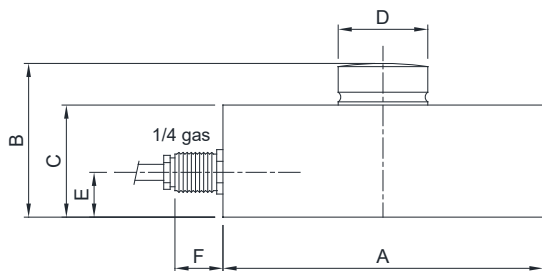
SCHERMO

+ SEGNALE	VERDE
+ ALIMENTAZIONE + REF./SENSE	ROSSO BLU
- SEGNALE	BIANCO
- ALIMENTAZIONE - REF./SENSE	NERO GIALLO

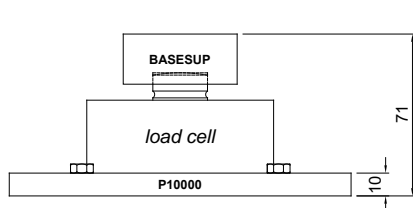
ACCESSORI COMPLEMENTARI

	DESCRIZIONE		CODICE
	Base superiore filettata in acciaio inox AISI 304 per celle di carico a compressione.	M12x1.75 mm	BASESUPFIL
	Base inferiore tornita in acciaio inox AISI 304 per celle di carico a compressione.	Ø110x22 mm Ø140x23 mm	BINF100 BINF126
	Piastra inferiore e base superiore tornita in acciaio inox AISI 304. Portata cella di carico: fino a 15000 kg.		BASESUP P10000
	Basi superiore e inferiore tornite in acciaio inox AISI 304. Portata cella di carico: fino a 15000 kg.		BASESUP BASEINF
	Piastra inferiore e base inferiore tornita in acciaio inox AISI 304. Portata cella di carico: fino a 15000 kg.		BASEINF PIASTRA200
	Adattatore in acciaio inox AISI 304 per kit di montaggio:		
	- V15000 per celle di carico Ø82 mm		ADAT100
	- V30000 per celle di carico Ø100 mm		ADAT126
	- V100000 per celle di carico Ø126 mm		ADAT165

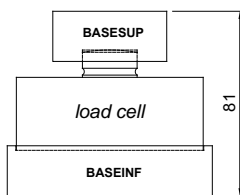
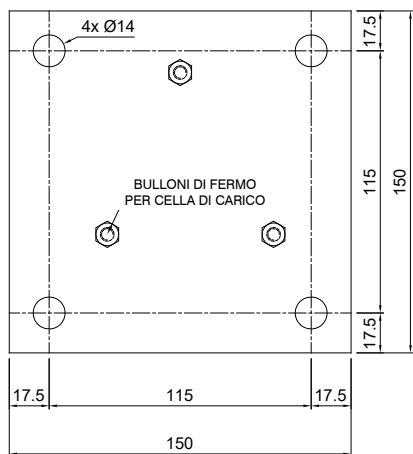
DIMENSIONI (mm)



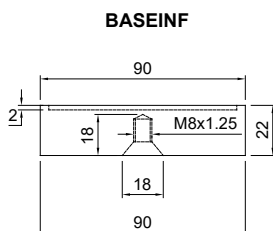
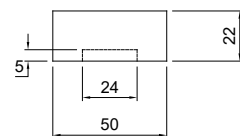
kg	15000	30000	50000
A	Ø82	Ø100	Ø126
B	44	48	54
C	32	35	40
D	Ø22	Ø28	Ø35
E	14	14	14
F	15	15	15



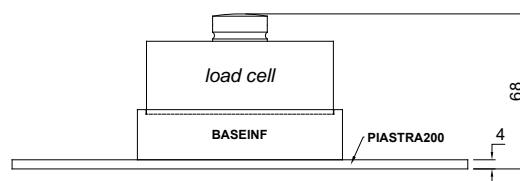
P10000



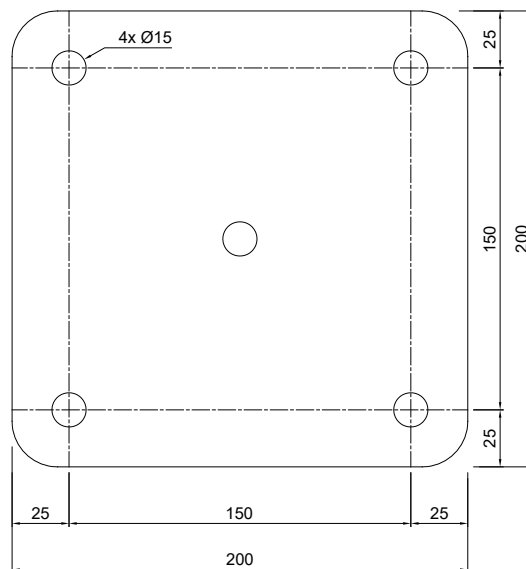
BASESUP



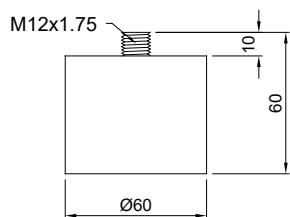
BASEINF



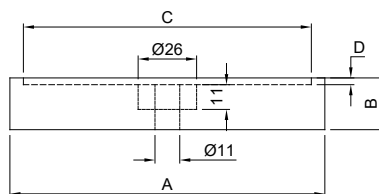
PIASTRA200



BASESUPFIL



BINF



	A	B	C	D
BINF100	Ø110	22	Ø102	2
BINF126	Ø140	23	Ø128	3