



Realizzate in accordo alle norme OIML R60

Portate da 1000 kg a 5000 kg



- ACCIAIO INOX AISI 420
- ERRORE COMBINATO $\leq \pm 0.03\%$
- GRADO DI PROTEZIONE IP68
- PIASTRA INFERIORE IN ACCIAIO INOX INTEGRATA

KIT DI MONTAGGIO



PORTATA	kg	PESO NETTO (kg)
1000		4.1
2000		4.1
5000		4.1

CERTIFICAZIONI



Conforme alle normative dell'Unione Doganale Eurasiatica

Equivalente della marcatura CE per il Regno Unito

CERTIFICAZIONI A RICHIESTA

Rapporto di taratura

Certificato di taratura LAT Accredia ISO 376 o ASTM E74 per portate da 1000 kg a 10000 kg



ATEX II 1G 2D (zona 0-1-2-21-22) (CE - UKCA)



IECEx (zona 0-1-2-20-21-22)

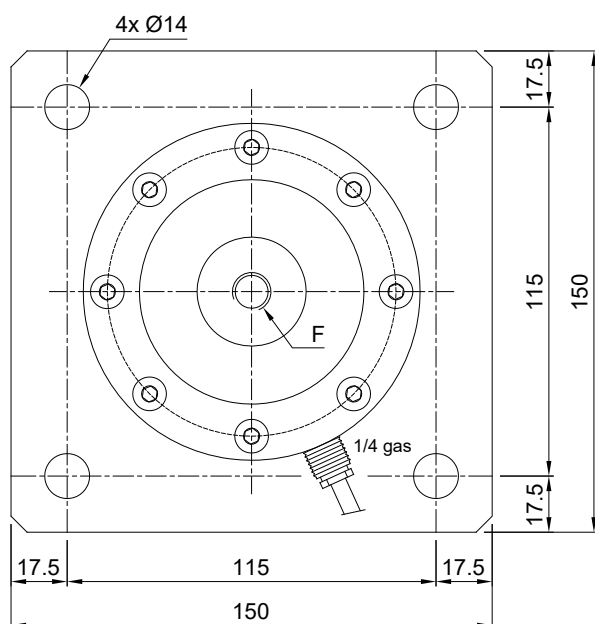


Conforme alle normative dell'Unione Doganale Eurasiatica per atmosfere a rischio esplosione

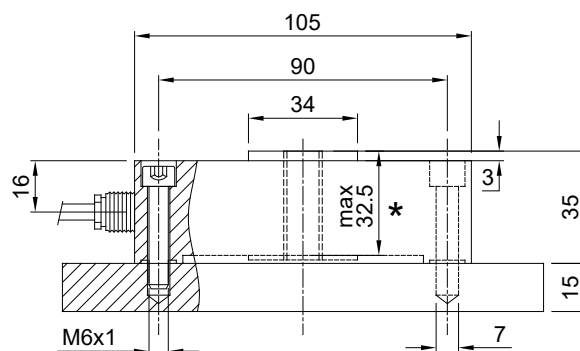
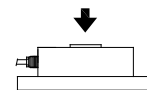


Conforme alle normative del mercato Cinese per atmosfere a rischio esplosione

DIMENSIONI (mm)



	F
kg 1000	M12 x 1.75
kg 2000	M12 x 1.75
kg 5000	M20 x 2.5



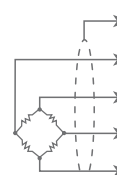
* ATTENZIONE! Massima quota di inserimento bullone per corretto funzionamento cella

CARATTERISTICHE TECNICHE

Materiale	Acciaio inox AISI 420		
Carico nominale (E max)	1000 - 2000 - 5000 kg		
Errore combinato	$\leq \pm 0.03\%$		
Grado di protezione	IP68		
Sensibilità	2 mV/V $\pm 0.4\%$	Resistenza di ingresso	385 $\Omega \pm 10$
Effetto della temperatura sullo zero	0.002% $^{\circ}\text{C}$	Resistenza di uscita	350 $\Omega \pm 3$
Effetto della temperatura sul fondo scala	0.012% $^{\circ}\text{C}$	Bilanciamento di zero	$\pm 1\%$
Compensazione termica	-10 $^{\circ}\text{C}$ / +50 $^{\circ}\text{C}$	Resistenza d'isolamento	>5000 M Ω
Campo di temperatura di lavoro	-20 $^{\circ}\text{C}$ / +70 $^{\circ}\text{C}$	Carico statico massimo (% sul fondo scala)	150%
Creep a carico nominale dopo 30 minuti	0.02%	Carico di rottura (% sul fondo scala)	250%
Tensione di alimentazione massima tollerata	15 V	Deflessione a carico nominale	0.3 mm

COLLEGAMENTI ELETTRICI

Lunghezza cavo	10 m
Diametro cavo	6 mm
Fili conduttori	6 x 0.25 mm ²



SCHERMO

+ SEGNALE	VERDE
+ ALIMENTAZIONE	ROSSO
+ REF./SENSE	BLU
- SEGNALE	BIANCO
- ALIMENTAZIONE	NERO
- REF./SENSE	GIALLO

L'Azienda si riserva il diritto esclusivo di apportare modifiche ai dati tecnici, disegni e immagini senza preavviso.