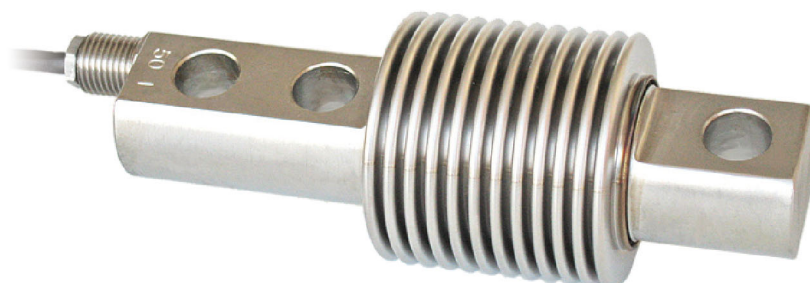




### Capacidad de 50 kg a 300 kg

- ACERO INOXIDABLE AISI 420
- ERROR COMBINADO  $\leq \pm 0.017\%$
- GRADO DE PROTECCIÓN IP68



### ACCESORIOS DE MONTAJE



CAPACIDAD	kg	CLASE DE PRECISIÓN C3	UK TRADE MARK	PESO NETO (kg)
50		•	•	0.5
75		•	•	0.5
150		•	•	0.5
300		•	•	0.5

### CERTIFICACIONES



OIML R60 C3



En cumplimiento con las normas de los Unión Aduanera de Eurasia



Equivalente a la marca CE en el Reino Unido



En cumplimiento con las normas del Reino Unido para uso legal en las transacciones comerciales

#### CERTIFICACIONES BAJO PEDIDO

Informe de calibración



ATEX II 1G 2D (zonas 0-1-2-21-22) (CE - UK)



IECEx (zonas 0-1-2-20-21-22)

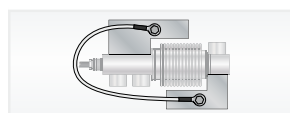


En cumplimiento con las normas de los Unión Aduanera de Eurasia para uso en atmósferas potencialmente explosivas



En cumplimiento con las normas del mercado chino para uso en atmósferas potencialmente explosivas

### ACCESORIOS COMPLEMENTARIOS



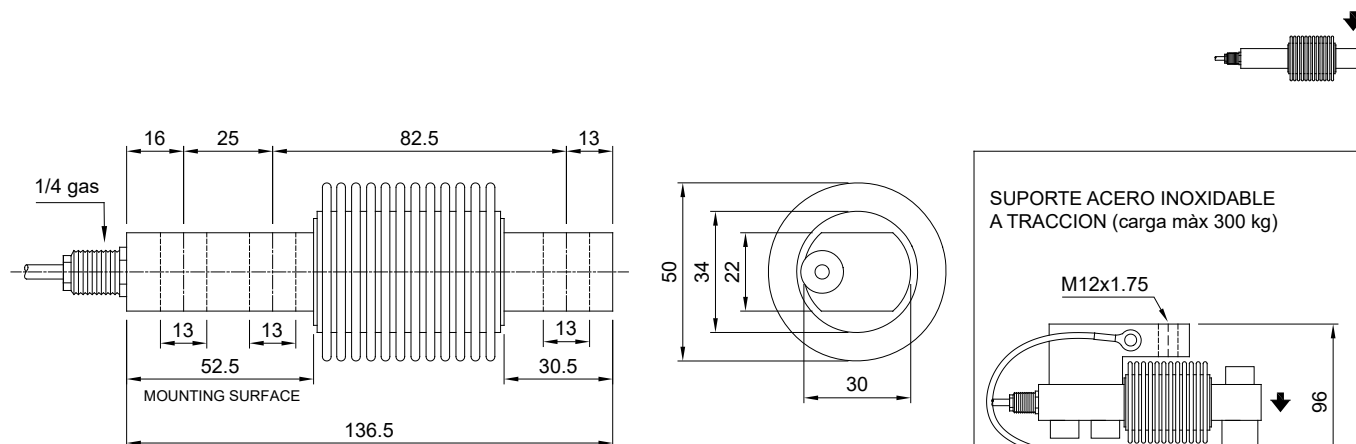
#### DESCRIPCIÓN

Par de estribos de tracción de acero inoxidable.  
Carga máxima estática: 300 kg.

#### CÓDIGO

STAFFEFCA

### DIMENSIONES (mm)



Para los tornillos de fijación de la célula de carga se debe prever el par de apriete indicado en la tabla

Tornillo	M12	
Clase del tornillo	6.8	8.8
Par de apriete	50 Nm	79 Nm

### CARACTERÍSTICAS TÉCNICAS

Material	Acero inoxidable AISI 420		
Clase de precisión OIML R60 • Divisiones de comprobación de la escala	C3 • 3000		
Carga nominal (E max)	50 - 75 -150 - 300 kg		
Escalón mínimo de verificación (V min)	E max / 10000		
Error combinado	≤ ±0.017%		
Grado de protección	IP68		

Sensibilidad	2.0 mV/V ±0.1%	Resistencia de entrada	400 Ω ±20
Efecto de la temperatura en cero	0.002% °C	Resistencia de salida	350 Ω ±3
Efecto de la temperatura en el fondo de escala	0.0012% °C	Balance en cero	±2%
Compensación térmica	-10 °C / +40 °C	Resistencia de aislamiento	>5000 MΩ
Rango de temperatura de trabajo	-20 °C / +50°C	Carga estática máxima (% en el fondo de escala)	150%
Fluencia en carga nominal después de 30 minutos	0.016%	Carga de rotura (% en el fondo de escala)	200%
Tensión de alimentación máxima tolerada	15 V	Deflexión con carga nominal	0.4 mm

### CONEXIONES ELÉCTRICAS

Longitud de cable	3 m
Diámetro del cable	4 mm
Hilos conductores	4 x 0.22 mm <sup>2</sup>

PANTALLA	
+ SEÑAL	VERDE
+ ALIMENTACIÓN	ROJO
- SEÑAL	BLANCO
- ALIMENTACIÓN	NEGRO