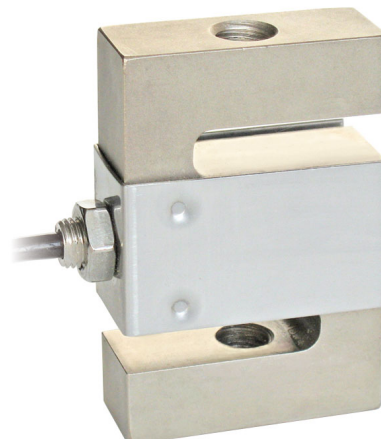




Capacidad de 25 kg a 2500 kg

- ACERO NIQUELADO AISI 4340
- ERROR COMBINADO $\leq \pm 0.02\%$ (0.017% C4)
- GRADO DE PROTECCIÓN IP67



CAPACIDAD	kg	CLASE DE PRECISIÓN				PESO NETO (kg)
		C3	C4			
25		—	—	—	—	0.4
100		•	•	•	•	0.6
200		•	•	—	•	0.6
300		•	•	—	•	0.6
500		•	•	•	•	0.7
1000		•	•	•	•	0.9
2500		•	•	•	•	1.6

BAJO PEDIDO

CERTIFICACIONES



OIML R60 C3



En cumplimiento con las normas de los Unión Aduanera de Eurasia



Equivalente a la marca CE en el Reino Unido



En cumplimiento con las normas del Reino Unido para uso legal en las transacciones comerciales

CERTIFICACIONES BAJO PEDIDO

Informe de calibración

Certificado de calibración LAT Accredia ISO 376 o ASTM E74 para capacidades de 1000 kg a 10000 kg



ATEX II 1G 2D (zonas 0-1-2-21-22) (CE - UK)



IECEx (zonas 0-1-2-20-21-22)



OIML R60 C4



En cumplimiento con las normas de los Unión Aduanera de Eurasia para uso en atmósferas potencialmente explosivas



FM HazLoc - En cumplimiento con las normas de Estados Unidos y Canadá para uso en atmósferas potencialmente explosivas



En cumplimiento con las normas del mercado chino para uso en atmósferas potencialmente explosivas



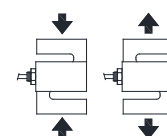
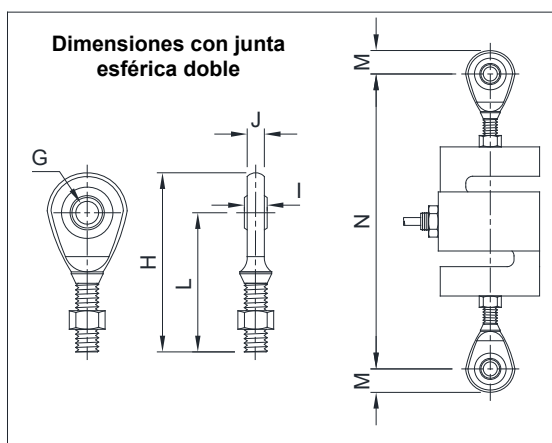
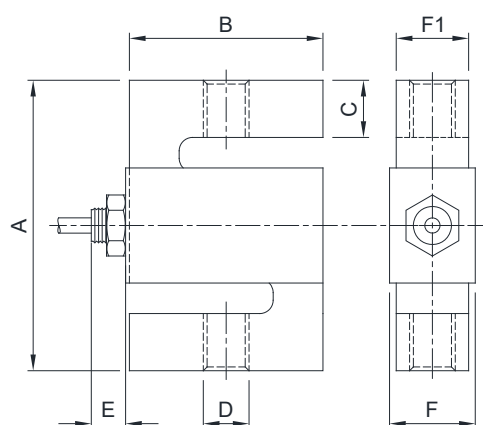
NTEP - En cumplimiento con las normas de Estados Unidos para uso legal en las transacciones comerciales

ACCESORIOS COMPLEMENTARIOS

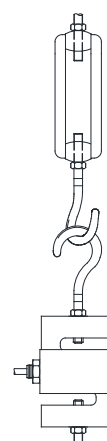


DESCRIPCIÓN	DIMENSIONES	CAPACIDAD CÉLULA DE CARGA	CÓDIGO
Junta esférica con tuerca:			
acero inoxidable	M12x1.75	200-1000 kg	EM-INOX
	M20x1.5	2500 kg	
acero C45 galvanizado	M8x1.25	25 kg	EM
	M10x1.5	100 kg	
	M12x1.75	200-1000 kg	
	M20x1.5	2500 kg	

DIMENSIONES (mm)



Ejemplo de aplicación
con empate balanza
mecánica



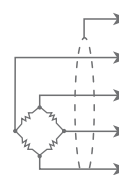
	A	B	C	D	E	F	F1	G	H	I	J	L	M	N (≈)
25 kg	76.2	50.8	15.7	M8x1.25	10	14.5	12.7	Ø8	54	8	6.5	42.5	11.5	129
100 kg	76.2	50.8	15.3	M10x1.5	9	22.4	19	Ø10	62.5	9	7.5	48.5	14	142
200 kg					8									
300 kg	76.2	50.8	14.4	M12x1.75	9	22.4	19	Ø12	71	10	8.5	54.5	16.5	154
500 kg					9									
1000 kg	76.2	50.8	12.5	M12x1.75	10	28.9	25.4	Ø12	71	10	8.5	54.5	16.5	159
2500 kg	101.6	76.2	20	M20x1.5	6	28.9	25.4	Ø20	104.5	16	13.5	77.5	27	217

CARACTERÍSTICAS TÉCNICAS

Material	Acero niquelado AISI 4340		
Clase de precisión OIML R60 • Divisiones de comprobación de la escala	-	C3 • 3000	C4 • 4000
Carga nominal (E max)	25 kg	100 - 200 - 300 kg 500 - 1000 - 2500 kg	100 - 200 - 300 kg 500 - 1000 - 2500 kg
Escalón mínimo de verificación (V min)	-	E max / 10000 E max / 15000	E max / 20000
Error combinado	$\leq \pm 0.02\%$	$\leq \pm 0.02\%$	$\leq \pm 0.017\%$
Grado de protección	IP67		
Sensibilidad	2 mV/V $\pm 0.2\%$	Resistencia de entrada	350 Ω ± 3.5
Efecto de la temperatura en cero	0.0015% $^{\circ}\text{C}$	Resistencia de salida	350 Ω ± 3.5
Efecto de la temperatura en el fondo de escala	0.0017% $^{\circ}\text{C}$	Balance en cero	$\pm 1\%$
Compensación térmica	-10 $^{\circ}\text{C}$ / +40 $^{\circ}\text{C}$	Resistencia de aislamiento	>5000 M Ω
Rango de temperatura de trabajo	-35 $^{\circ}\text{C}$ / +65 $^{\circ}\text{C}$	Carga estática máxima (% en el fondo de escala)	150%
Fluencia en carga nominal después de 30 minutos	0.03%	Carga de rotura (% en el fondo de escala)	300%
Tensión de alimentación máxima tolerada	18 V	Deflexión con carga nominal	0.4 mm

CONEXIONES ELÉCTRICAS

Longitud de cable	5 m (25 - 300 kg); 10 m (500 - 2500 kg)
Diámetro del cable	5 mm
Hilos conductores	4 x 0.24 mm ²



PANTALLA

+ SEÑAL VERDE

+ ALIMENTACIÓN ROJO

- SEÑAL BLANCO

- ALIMENTACIÓN NEGRO