



Fabricadas de conformidad con las normas OIML R60

Capacidad de 30000 kg a 100000 kg



Capacidad 250000 kg



- ACERO INOXIDABLE 17-4 PH
- ORIFICIOS DE FIJACIÓN ESTÁNDARES PARA GRILLETES
- ERROR COMBINADO $\leq \pm 0.08\%$
- GRADO DE PROTECCIÓN IP67 - IP68

CAPACIDAD	kg	PESO NETO (kg)
30000		11
40000		11
50000		11
60000		11
100000		22
250000		64

CERTIFICACIONES



En cumplimiento con las normas de los Unión Aduanera de Eurasia



Equivalente a la marca CE en el Reino Unido

CERTIFICACIONES BAJO PEDIDO

Informe de calibración



ATEX II 1G 2D (zonas 0-1-2-21-22) (CE - UK)



IECEx (zonas 0-1-2-20-21-22)



En cumplimiento con las normas de los Unión Aduanera de Eurasia para uso en atmósferas potencialmente explosivas



En cumplimiento con las normas del mercado chino para uso en atmósferas potencialmente explosivas

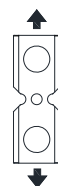
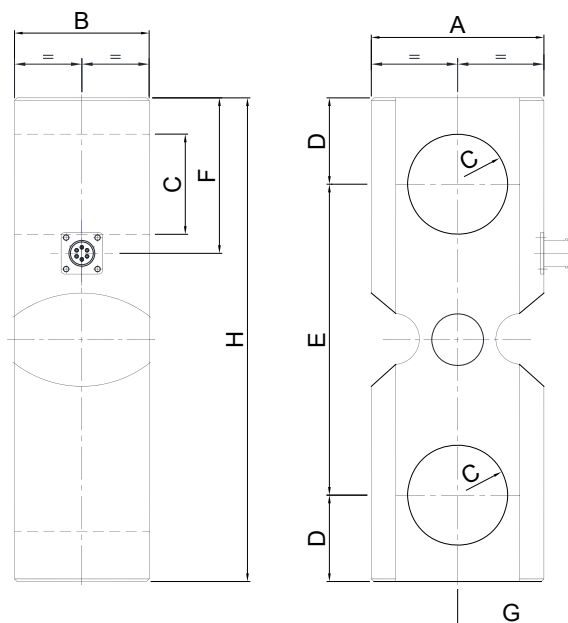
OPCIONES BAJO PEDIDO

DESCRIPCIÓN



Dos puentes de Wheatstone extensiométricos redundante (350 Ω) con dos cables de salida; para sistemas de doble seguridad.

DIMENSIONES (mm)



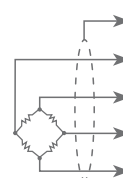
	kg 30000 kg 40000 kg 50000 kg 60000	kg 100000	kg 250000
A	100	127	240
B	78	88	110
C	Ø 58	Ø 71	Ø 102
D	50	70	120
E	180	200	360
F	90	120	185
G	65	68	136
H	280	340	600

CARACTERÍSTICAS TÉCNICAS

Material	Acero inoxidable AISI 420		
Carga nominal (E max)	30000 - 40000 - 50000 - 60000 - 100000 - 250000 kg		
Error combinado	≤ ±0.08%		
Grado de protección	IP68 (30000 - 100000 kg), IP67 (250000 kg)		
Sensibilidad	1.0 mV/V ±0.1%	Resistencia de entrada	350 Ω ±20
Efecto de la temperatura en cero	0.005% °C	Resistencia de salida	350 Ω ±5
Efecto de la temperatura en el fondo de escala	0.005% °C	Balance en cero	±1%
Compensación térmica	-20 °C / +70 °C	Resistencia de aislamiento	>5000 MΩ
Rango de temperatura de trabajo	-30 °C / +90 °C	Carga estática máxima (% en el fondo de escala)	150%
Fluencia en carga nominal después de 30 minutos	0.03%	Carga de rotura (% en el fondo de escala)	300%
Tensión de alimentación máxima tolerada	15 V	Deflexión con carga nominal	0.3 mm

CONEXIONES ELÉCTRICAS

Longitud de cable	10 m
Diámetro del cable	6 mm
Hilos conductores	6 x 0.14 mm²



PANTALLA

+ SEÑAL	VERDE
+ ALIMENTACIÓN + REF./SENSE	ROJO AZUL
- SEÑAL	BLANCO
- ALIMENTACIÓN - REF./SENSE	NEGRO MARRON

La Empresa se reserva el derecho de realizar cambios en los datos técnicos, dibujos e imágenes sin previo aviso.