



Conçus en accord avec les normes OIML R60

Portées de 30000 kg à 100000 kg



Portée 250000 kg



- ACIER INOX 17-4 PH
- TROUS DE CONNEXION UNIFIÉS POUR MANILLES
- ERREUR COMBINÉE $\leq \pm 0.08\%$
- DEGRÉ DE PROTECTION IP67 - IP68

PORTÉE	kg	POIDS NET (kg)
30000		11
40000		11
50000		11
60000		11
100000		22
250000		64

CERTIFICATIONS



Conforme aux normes de l'Union Douanière Eurasienne



Équivalent du marquage CE pour le Royaume-Uni

CERTIFICATIONS SUR DEMANDE

Rapport d'étalonnage



ATEX II 1G 2D (zones 0-1-2-21-22) (CE - UKCA)



IECEx (zones 0-1-2-20-21-22)



Conforme aux normes de l'Union Douanière Eurasienne pour les atmosphères explosibles



Conforme aux normes du marché Chinois pour les atmosphères explosibles

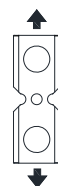
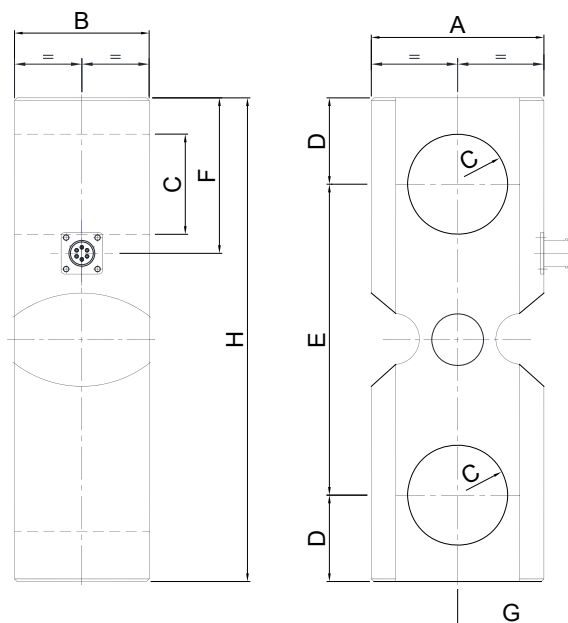
OPTIONS SUR DEMANDE

DESCRIPTION



Deux pont de Wheatstone extensométriques redondants (350 Ω) avec 2 câbles de sortie; pour systèmes de sécurité double.

DIMENSIONS (mm)



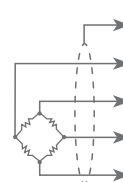
	kg 30000 kg 40000 kg 50000 kg 60000	kg 100000	kg 250000
A	100	127	240
B	78	88	110
C	Ø 58	Ø 71	Ø 102
D	50	70	120
E	180	200	360
F	90	120	185
G	65	68	136
H	280	340	600

CARACTERISTIQUES TECHNIQUES

Matériel	Acier inox AISI 420		
Charge nominale (E max)	30000 - 40000 - 50000 - 60000 - 100000 - 250000 kg		
Erreur combinée	≤ ±0.08%		
Degré de protection	IP68 (30000 - 100000 kg), IP67 (250000 kg)		
Sensibilité	1.0 mV/V ±0.1%	Résistance d'entrée	350 Ω ±20
Effet de la température sur le zéro	0.005% °C	Résistance de sortie	350 Ω ±5
Effet de la température sur la pleine échelle	0.005% °C	Équilibrage de zéro	±1%
Compensation thermique	-20 °C / +70 °C	Résistance d'isolement	>5000 MΩ
Gamme de température de fonctionnement	-30 °C / +90 °C	Charge statique maximale (% sur la pleine échelle)	150%
Fluage après 30 minutes	0.03%	Charge de rupture (% sur la pleine échelle)	300%
Tension d'alimentation max tolérée	15 V	Déflexion à la charge nominale	0.3 mm

CONNEXIONS ÉLECTRIQUES

Longueur de câble	10 m
Diamètre du câble	6 mm
Fils conducteurs	6 x 0.14 mm²



BLINDAGE	
+ SIGNAL	VERT
+ ALIMENTATION + REF./SENSE	ROUGE BLEU
- SIGNAL	BLANC
- ALIMENTATION - REF./SENSE	NOIR MARRON