



Conçus en accord avec les normes OIML R60

Portées de 500 kg à 200000 kg



- ACIER INOX 17-4 PH
- BIDIRECTIONNELLE À TRACTION ET COMPRESSION
- ERREUR COMBINÉE $\leq \pm 0.05\%$
- DEGRÉ DE PROTECTION: IP68 (500 - 60000 kg) - IP67 (100000 - 200000 kg)

PORTÉE	kg	POIDS NET (kg)
500		1.2
1000		1.2
2000		1.2
5000		1.7
10000		1.8
20000		4.8
30000		5.3
60000		5.4
100000		12
150000		15
200000		25

CERTIFICATIONS

- EAC** Conforme aux normes de l'Union Douanière Eurasienne
- UKCA** Équivalent du marquage CE pour le Royaume-Uni

CERTIFICATIONS SUR DEMANDE

Rapport d'étalonnage

Certificat d'étalonnage LAT Accredia ISO 376 ou ASTM E74 pour portées de 1000 kg à 10000 kg

Ex ATEX II 1G 2D (zones 0-1-2-21-22) (CE - UKCA)

IECEx (zones 0-1-2-20-21-22)

EAC Ex Conforme aux normes de l'Union Douanière Eurasienne pour les atmosphères explosibles

Ex-NEPSY Conforme aux normes du marché Chinois pour les atmosphères explosibles

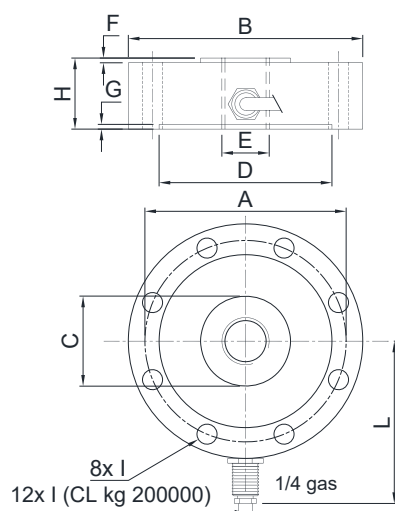
OPTIONS SUR DEMANDE

DESCRIPTION



Deux pont de Wheatstone extensométriques redondants (350 Ω) avec 2 câbles de sortie; pour systèmes de sécurité double.

DIMENSIONS (mm)



	kg 500 kg 1000 kg 2000	kg 5000 kg 10000	kg 20000 kg 30000 kg 60000	kg 100000	kg 150000	kg 200000
A	Ø 85	Ø 94	Ø 136	Ø 175	Ø 213	Ø 254
B	Ø 99	Ø 109	Ø 164	Ø 219	Ø 249	Ø 299
C	Ø 31	Ø 38	Ø 70	Ø 88	Ø 140	Ø 170
D	Ø 72	Ø 78	Ø 113	Ø 135	Ø 176	Ø 210
E	M20 x 1.5	M24 x 2	M48 x 3	M64 x 4	M72 x 4	M90 x 6
F	2	2	5	5	5	5
G	1.5	1.5	2	3	3	3
H	30	35	50	70	70	80
I	Ø 8.5	Ø 8.5	Ø 16.5	Ø 26	Ø 26	Ø 26
L	68.5	73.5	101	128.5	143.5	168.5
Weight	1.1	1.4	5	11	16	26



CARACTERISTIQUES TECHNIQUES

Matériel	Acier inox 17-4 PH		
Charge nominale (E max)	500 - 1000 - 2000 - 5000 - 10000 - 20000 - 30000 - 60000 - 100000 - 150000 - 200000 kg		
Erreur combinée	≤ ±0.05%		
Degré de protection	IP68 (500 - 60000 kg), IP67 (100000 - 200000 kg)		
Sensibilité	2 mV/V ±0.3%	Résistance d'entrée	700 Ω ±20
Effet de la température sur le zéro	0.005% °C	Résistance de sortie	700 Ω ±5
Effet de la température sur la pleine échelle	0.005% °C	Équilibrage de zéro	±1%
Compensation thermique	-20 °C / +70 °C	Résistance d'isolement	>5000 MΩ
Gamme de température de fonctionnement	-30 °C / +90 °C	Charge statique maximale (% sur la pleine échelle)	150%
Fluage après 30 minutes	0.3%	Charge de rupture (% sur la pleine échelle)	300%
Tension d'alimentation max tolérée	15 V	Déflexion à la charge nominale	0.3 mm

CONNEXIONS ÉLECTRIQUES

Longueur de câble	5 m
Diamètre du câble	5 mm
Fils conducteurs	6 x 0.14 mm²

