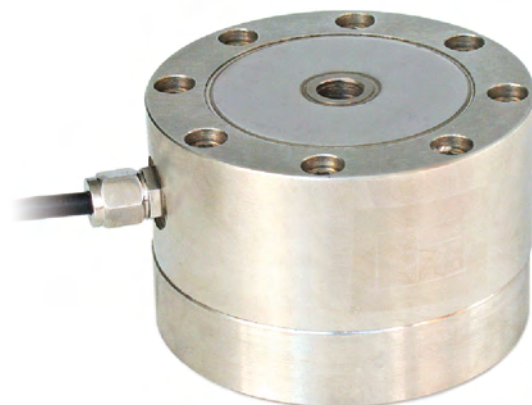




Conçus en accord avec les normes OIML R60

Portées de 10000 kg à 20000 kg



- ACIER SPÉCIAL
- BIDIRECTIONELLE À TRACTION ET COMPRESSION
- ERREUR COMBINÉE $\leq \pm 0.1\%$
- DEGRÉ DE PROTECTION IP67

PORTÉE	kg	POIDS NET (kg)
10000		10.5
20000		11

CERTIFICATIONS



Conforme aux normes de l'Union Douanière Eurasienne



Équivalent du marquage CE pour le Royaume-Uni

CERTIFICATIONS SUR DEMANDE



Test de linéarité



ATEX II 1GD (zones 0-1-2-20-21-22) (CE - UKCA)

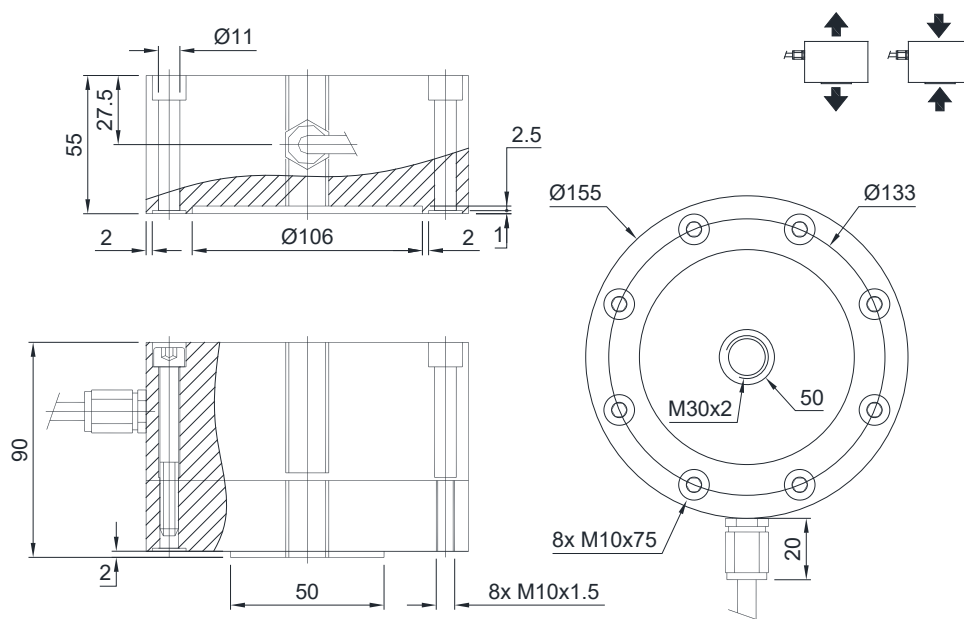


IECEx (zones 0-1-2-20-21-22)



Conforme aux normes de l'Union Douanière Eurasienne qui permet l'usage en atmosphère explosible

DIMENSIONS (mm)



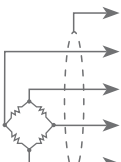
CARACTERISTIQUES TECHNIQUES

Matériel	Acier spécial		
Charge nominale (E max)	10000 - 20000 kg		
Erreur combinée	≤ ±0.1%		
Degré de protection	IP67		

Sensibilité	2 mV/V ±0.3%	Résistance d'entrée	352 Ω ±3
Effet de la température sur le zéro	0.002% °C	Résistance de sortie	400 Ω ±20
Effet de la température sur la pleine échelle	0.002% °C	Équilibrage de zéro	±1%
Compensation thermique	-10 °C / +50 °C	Résistance d'isolement	>5000 MΩ
Gamme de température de fonctionnement	-30 °C / +70 °C	Charge statique maximale (% sur la pleine échelle)	150%
Fluage après 30 minutes	0.03%	Charge de rupture (% sur la pleine échelle)	200%
Tension d'alimentation max tolérée	15 V	Déflexion à la charge nominale	0.3 mm

CONNEXIONS ÉLECTRIQUES

Longueur de câble	12 m
Diamètre du câble	6 mm
Fils conducteurs	6 x 0.24 mm ²



BLINDAGE	
+ SIGNAL	VERT
+ ALIMENTATION + REF./SENSE	ROUGE BLEU
- SIGNAL	BLANC
- ALIMENTATION - REF./SENSE	NOIR JAUNE

La Société se réserve le droit de faire des changements aux données techniques, dessins et images sans préavis.