



Portate da 3 kg a 50 kg



- LEGA DI ALLUMINIO
- ERRORE COMBINATO $\leq \pm 0.02\%$ (0.017% C4; 0.014% C5)
- GRADO DI PROTEZIONE IP65

PORTATA	kg	CLASSE DI PRECISIONE					PIATTAFORMA (mm)	PESO NETTO (kg)
		C3	C4	C5				
3		•	•	•	•	•	250 x 350	0.2
5		•	•	•	•	•	250 x 350	0.2
10		•	•	•	•	•	250 x 350	0.2
15		•	•	•	•	•	250 x 350	0.2
20		•	•	•	•	•	250 x 350	0.2
30		•	•	•	•	•	250 x 350	0.2
50		•	•	•	•	•	250 x 350	0.2

A RICHIESTA

CERTIFICAZIONI

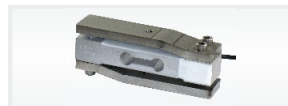
- OIML R60 C3
- Conforme alle normative dell'Unione Doganale Eurasiatica
- Equivalente della marcatura CE per il Regno Unito
- Conforme alle normative del Regno Unito per uso legale in rapporto con terzi

CERTIFICAZIONI A RICHIESTA

	Rapporto di taratura
	ATEX II 1G 2D (zona 0-1-2-21-22) (CE - UKCA)
	IECEx (zona 0-1-2-20-21-22)
	OIML R60 C4/C5
	Conforme alle normative dell'Unione Doganale Eurasiatica per atmosfere a rischio esplosione
	Conforme alle normative del mercato Cinese per atmosfere a rischio esplosione
	NTEP - Conforme alle normative degli Stati Uniti per uso legale in rapporto con terzi

ACCESSORI COMPLEMENTARI

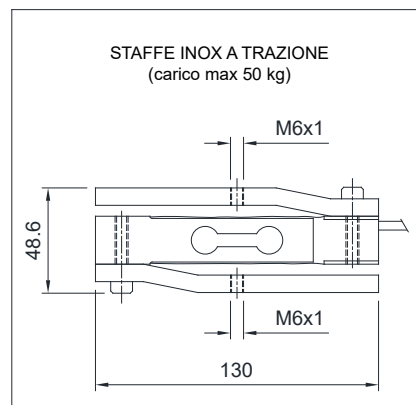
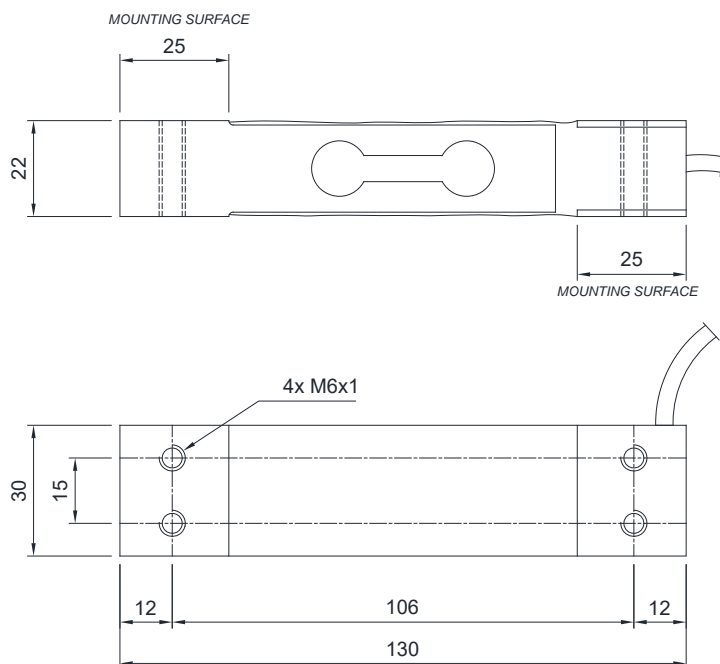
DESCRIZIONE



Coppia di staffe a trazione in acciaio inox.
Carico massimo statico: 50 kg.

STAFFEALL

DIMENSIONI (mm)



Per le viti di fissaggio della cella di carico prevedere la coppia di serraggio indicata in tabella

Vite	M6	
Classe della vite	6.8	8.8
Coppia di serraggio	7.5 Nm	10 Nm

CARATTERISTICHE TECNICHE

Materiale		Lega di alluminio		
Classe di precisione OIML R60 • Divisioni legali		C3 • 3000	C4 • 4000	C5 • 5000
Carico nominale (E max)		3 - 5 - 10 - 15 - 20 - 30 - 50 kg		
Minimo intervallo di verifica (V min)		E max / 10000	E max / 15000	E max / 20000
Errore combinato		≤ ±0.02%	≤ ±0.017%	≤ ±0.014%
Grado di protezione		IP65		
Sensibilità	2 mV/V ± 10%	Resistenza di ingresso	409 Ω ± 6	
Effetto della temperatura sullo zero	0.0017% °C	Resistenza di uscita	350 Ω ± 3	
Effetto della temperatura sul fondo scala	0.0014% °C	Bilanciamento di zero	≤ ±2%	
Compensazione termica	-10 °C / +40 °C	Resistenza d'isolamento	≥ 5000 MΩ	
Campo di temperatura di lavoro	-35 °C / +65 °C	Carico statico massimo (% sul fondo scala)	150%	
Creep a carico nominale dopo 30 minuti	0.015%	Carico di rottura (% sul fondo scala)	300%	
Tensione di alimentazione massima tollerata	18 V	Deflessione a carico nominale	0.5 mm	

COLLEGAMENTI ELETTRICI

Lunghezza cavo	3 m
Diametro cavo	3.8 mm
Fili conduttori	4 x 0.20 mm²

	SCHERMO	
	+ SEGNALE	VERDE
	+ ALIMENTAZIONE	ROSSO
	- SEGNALE	BIANCO
	- ALIMENTAZIONE	NERO