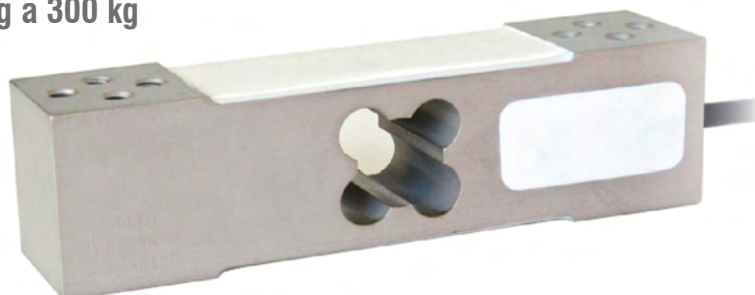
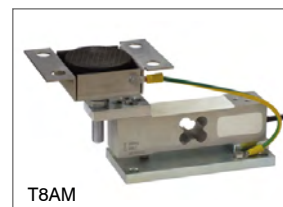




Capacidad de 60 kg a 300 kg



ACCESORIO DE MONTAJE



T8AM

Se puede utilizar para sistemas con al menos 3 apoyos

- ALEACIÓN DE ALUMINIO
- ERROR COMBINADO $\leq \pm 0.02\%$ (0.017% C4; 0.014% C5)
- GRADO DE PROTECCIÓN IP65

CAPACIDAD	kg	CLASE DE PRECISIÓN					PLATAFORMA (mm)	PESO NETO (kg)
		C3	C4	C5				
60		•	•	—	•	•	400 x 400	0.6
100		•	•	—	•	•	400 x 400	0.6
150		•	•	—	•	•	400 x 400	0.6
200		•	•	—	•	•	400 x 400	0.6
300		•	•	•	•	•	400 x 400	0.6

BAJO PEDIDO

CERTIFICACIONES



OIML R60 C3



En cumplimiento con las normas de los Unión Aduanera de Eurasia



Equivalente a la marca CE en el Reino Unido



En cumplimiento con las normas del Reino Unido para uso legal en las transacciones comerciales

CERTIFICACIONES BAJO PEDIDO



Ensayo de linealidad



ATEX II 1GD (zonas 0-1-2-20-21-22) (CE - UKCA)



IECEx (zonas 0-1-2-20-21-22)



OIML R60 C4/C5



En cumplimiento con las normas de los Unión Aduanera de Eurasia para uso en atmósferas potencialmente explosivas

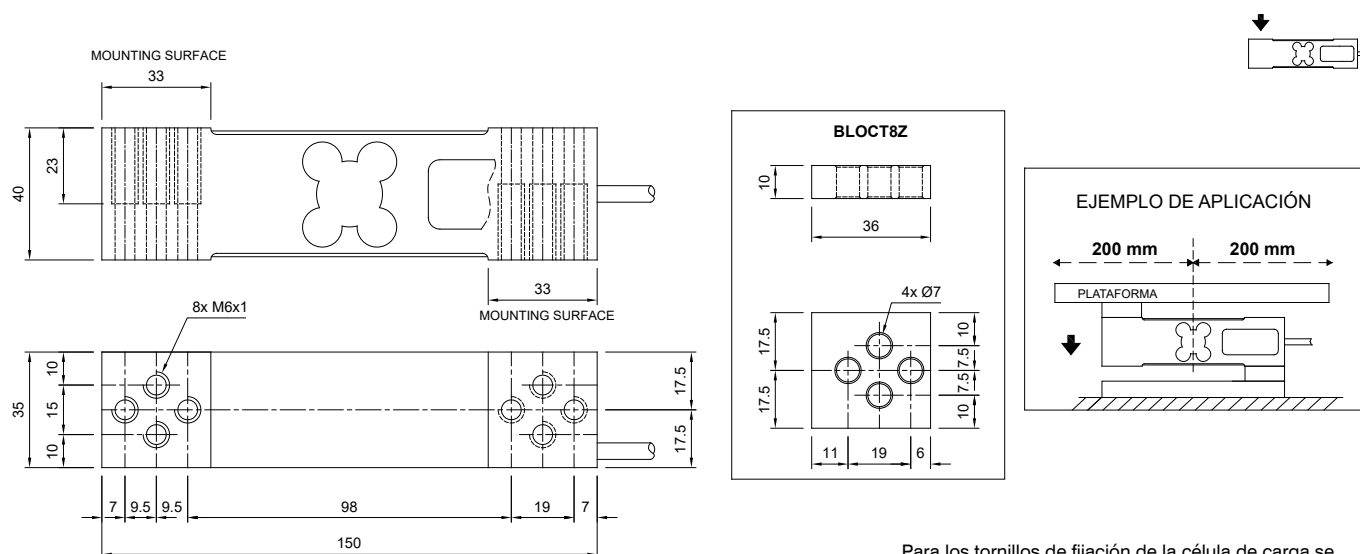


NTEP - En cumplimiento con las normas de Estados Unidos para uso legal en las transacciones comerciales

ACCESORIOS COMPLEMENTARIOS

	DESCRIPCIÓN	CÓDIGO
	Kit de protección hermético de acero inoxidable y goma.	IP68AM
	Bloque tretilado de acero galvanizado.	BLOCT8Z

DIMENSIONES (mm)



Para los tornillos de fijación de la célula de carga se debe prever el par de apriete indicado en la tabla

Tornillo	M6	
Clase del tornillo	6.8	8.8
Par de apriete	7.5 Nm	10 Nm

CARACTERÍSTICAS TÉCNICAS

Material		Aleación de aluminio		
Clase de precisión OIML R60 • Divisiones de comprobación de la escala		C3 • 3000	C4 • 4000	C5 • 5000
Carga nominal (E max)		60 - 100 - 150 - 200 - 300 kg		300 kg
Escalón mínimo de verificación (V min)		E max / 10000	E max / 15000	E max / 20000
Error combinado		≤ ±0.02%	≤ ±0.017%	≤ ±0.014%
Grado de protección		IP65		
Sensibilidad	2 mV/V ± 10%	Resistencia de entrada	406 Ω ± 6	
Efecto de la temperatura en cero	0.003% °C	Resistencia de salida	350 Ω ± 3	
Efecto de la temperatura en el fondo de escala	0.002% °C	Balance en cero	≤ ±2%	
Compensación térmica	-10 °C / +40 °C	Resistencia de aislamiento	≥ 5000 MΩ	
Rango de temperatura de trabajo	-35 °C / +65 °C	Carga estática máxima (% en el fondo de escala)	150%	
Fluencia en carga nominal después de 30 minutos	0.025%	Carga de rotura (% en el fondo de escala)	300%	
Tensión de alimentación máxima tolerada	18 V	Deflexión con carga nominal	0.5 mm	

CONEXIONES ELÉCTRICAS

Longitud de cable	3 m
Diámetro del cable	5 mm
Hilos conductores	4 x 0.20 mm²

PANTALLA	
+ SEÑAL	VERDE
+ ALIMENTACIÓN	ROJO
- SEÑAL	BLANCO
- ALIMENTACIÓN	NEGRO