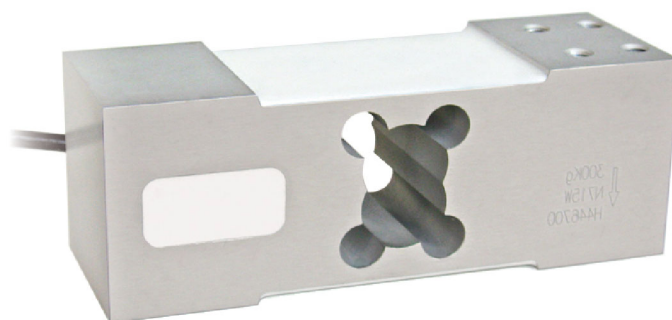




Portées de 50 kg à 500 kg

- ALLIAGE D'ALUMINIUM
- ERREUR COMBINÉE $\leq \pm 0.02\%$ (0.017% C4)
- DEGRÉ DE PROTECTION IP65



PORTÉE	kg	CLASSE DE PRÉCISION			PLATEFORME (mm)	POIDS NET (kg)
		C3	C4			
50		•	—	•	600 x 600	1.7
100		•	—	•	600 x 600	1.7
150		•	•	•	600 x 600	1.7
200		•	•	•	600 x 600	1.7
300		•	•	•	600 x 600	1.7
500		•	•	•	600 x 600	1.7

SUR DEMANDE

CERTIFICATIONS

- OIML R60 C3
- Conforme aux normes de l'Union Douanière Eurasienne
- Équivalent du marquage CE pour le Royaume-Uni
- Conforme aux normes du Royaume-Uni pour l'usage légal pour le commerce

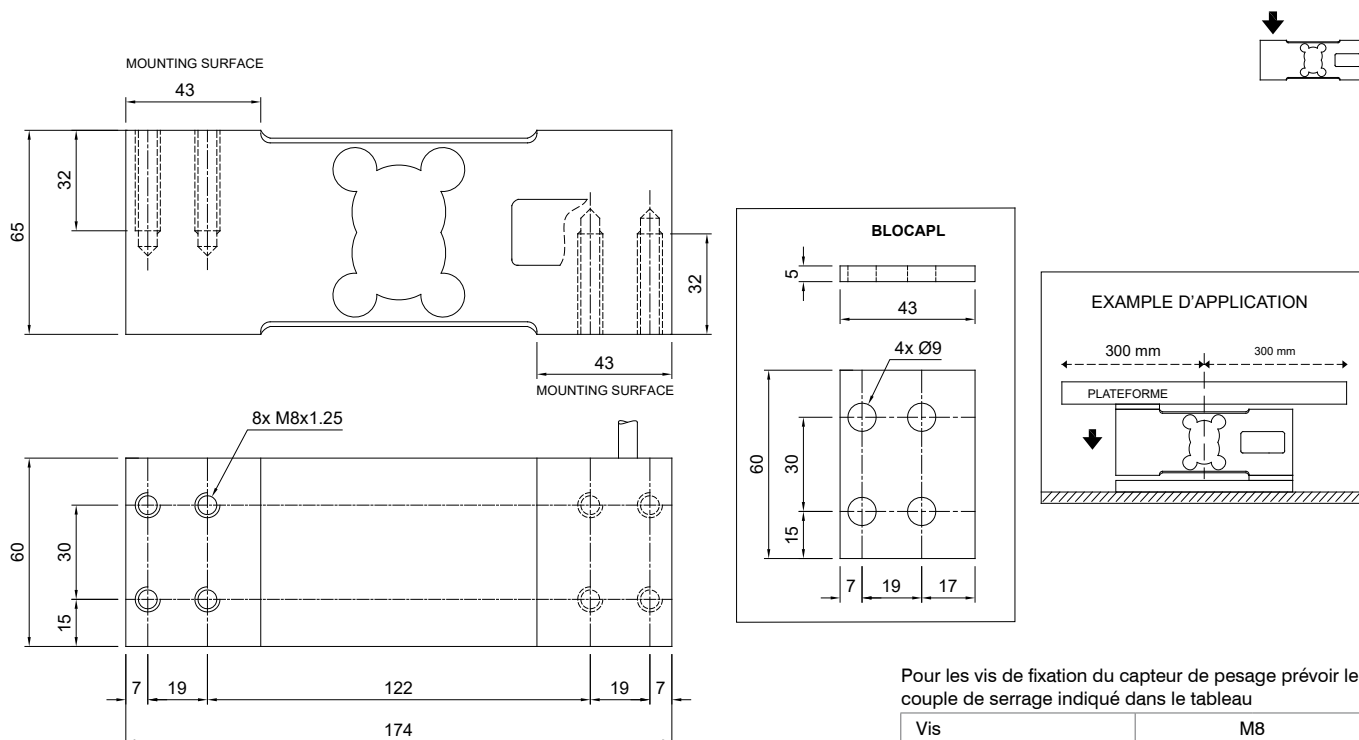
CERTIFICATIONS SUR DEMANDE

	Rapport d'étalonnage
	ATEX II 1G 2D (zones 0-1-2-21-22) (CE - UK CA)
	IECEx (zones 0-1-2-20-21-22)
	OIML R60 C4
	Conforme aux normes de l'Union Douanière Eurasienne pour les atmosphères explosibles
	Conforme aux normes du marché Chinois pour les atmosphères explosibles

ACCESSOIRES COMPLÉMENTAIRES

	DESCRIPTION	CODE
	Kit étanche en acier inox et caoutchouc (Ø 107x245 mm presse-étoupe incluse)	IP68APL
	Bloc étiré en acier inox.	BLOCAPL

DIMENSIONS (mm)



Pour les vis de fixation du capteur de pesage prévoir le couple de serrage indiqué dans le tableau

Vis	M8	
Classe de la vis	6.8	8.8
Couple de serrage	19 Nm	25 Nm

CARACTERISTIQUES TECHNIQUES

Matériel	Alliage d'aluminium	
Classe de précision OIML R60 • Divisions de contrôle de l'échelle	C3 • 3000	C4 • 4000
Charge nominale (E max)	50 - 100 - 150 - 200 - 300 - 500 kg	150 - 200 - 300 - 500 kg
Échelon de vérification minimal (V min)	E max / 12000	E max / 15000
Erreur combinée	≤ ±0.02%	≤ ±0.017%
Degré de protection	IP65	
Sensibilité	2 mV/V ±10%	Résistance d'entrée 409 Ω ±6
Effet de la température sur le zéro	0.0017% °C	Résistance de sortie 350 Ω ±3
Effet de la température sur la pleine échelle	0.0014% °C	Équilibrage de zéro ≤ ±1%
Compensation thermique	-10 °C / +40 °C	Résistance d'isolement ≥5000 MΩ
Gamme de température de fonctionnement	-35 °C / +65 °C	Charge statique maximale (% sur la pleine échelle) 150%
Fluage après 30 minutes	0.015%	Charge de rupture (% sur la pleine échelle) 300%
Tension d'alimentation max tolérée	18 V	Déflexion à la charge nominale 0.5 mm

CONNEXIONS ÉLECTRIQUES

Longueur de câble	3 m
Diamètre du câble	6 mm
Fils conducteurs	6 x 0.20 mm ²

BLINDAGE	
+ SIGNAL	VERT
+ ALIMENTATION + REF./SENSE	ROUGE BLEU
- SIGNAL	BLANC
- ALIMENTATION - REF./SENSE	NOIR JAUNE

La Société se réserve le droit de faire des changements aux données techniques, dessins et images sans préavis.